

A decorative graphic on the left side of the page features a large green circle partially overlapping a dashed black circle. Below these are several thin, concentric grey circles. A small solid green circle is positioned above the dashed circle.

Marketingmitteilung

Mit der Festplatte Barracuda® XT und der Software DiscWizard™ kann die 2,1-TB-Grenze durchbrochen werden

Noch bis vor kurzem war die Verwendung einer Festplatte mit mehr als 2,1 TB Speicherkapazität mit technischen Schwierigkeiten verbunden. In den frühen 1980er Jahren, als viele grundlegende Konzepte für die Hardware und die Software von Computern festgelegt wurden, konnte sich niemand auch nur annähernd eine Festplatte mit 1 TB Speicherkapazität vorstellen. Daher schien es damals durchaus angebracht, den Bereich der logischen Blockadressen (LBA) auf 2,1 TB zu beschränken. Aus diesem Grund haben Betriebssysteme, BIOS-Controller, Host-Schnittstellentreiber und Gerätetreiber stets dieselbe Beschränkung auf 2,1 TB verwendet.

Neuere Versionen von Windows (Windows Vista und Windows 7) sind in Kombination mit einem neuen UEFI BIOS und bei korrekter Konfiguration jedoch bereits in der Lage, Festplatten mit mehr als 2,1 TB zu unterstützen. Das Problem dabei ist jedoch, dass Systeme mit einem UEFI BIOS weniger verbreitet und teurer als ältere BIOS-Systeme sind. Des Weiteren sind Systeme mit Windows XP nach wie vor sehr weit verbreitet. Was also können Sie tun, wenn Sie eine der neuen Festplatten mit mehr als 2,1 TB verwenden möchten, die immer mehr Verbreitung finden? Seagate kann Ihnen die Antwort darauf geben.

Seagate hat mit einer kreativen Lösung die 2,1-TB-Grenze durchbrochen. Durch diese Lösung ist es möglich, die komplette Festplattenkapazität zu nutzen, und zwar durch zwei oder mehr Partitionen, sofern die Festplatte mehr als 2,1 TB Speicherkapazität hat. Die neue Festplatte Barracuda® XT von Seagate® mit 3 TB ist jetzt auf dem Markt und bietet kostenlosen Zugriff auf die aktuelle Version der Software DiscWizard™ von Seagate. Diese neueste Version des beliebten Hilfsprogramms für Festplatten von Seagate beinhaltet neuerdings eine Funktion zur einfachen Konfiguration eines virtuellen Gerätetreibers für den Zugriff auf die gesamte Speicherkapazität Ihrer Festplatte.¹ Einfach, schnell und kostenlos.

Dabei müssen Sie wie folgt vorgehen:

Schritt 1. Suchen Sie die Software.

Wenn Sie ein Retail-Kit von Seagate® erwerben, finden Sie die Software DiscWizard™ auf der dem Kit beiliegenden CD. Ansonsten können Sie die Software jederzeit von der Seagate-Website herunterladen. Das kann problemlos über folgenden Link geschehen:

www.seagate.com/beyond-2TB

¹ Siehe Kapazitätsangabe in den rechtlichen Hinweisen.

Mit der Festplatte Barracuda® XT und der Software DiscWizard™ kann die 2,1-TB-Grenze durchbrochen werden

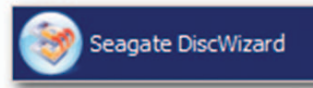


Schritt 2. Bereiten Sie Ihr System vor.

Öffnen Sie jetzt Ihr System, installieren Sie die Festplatte und schließen Sie das SATA-Kabel an. Es ist wirklich sehr einfach. Unzählige PC-Benutzer bauen täglich neue Festplatten in ihre Computersysteme ein! Wenn Sie eine kleine Hilfestellung benötigen, nutzen Sie einige der Tutorials und Flash-Präsentationen für die Installation interner Festplatten unter www.seagate.com/www/de-de/support. Bitte gehen Sie mit Ihrer neuen Festplatte vorsichtig um.

Schritt 3. Installieren Sie die Software DiscWizard™.

Starten Sie das Windows-System neu. Installieren Sie nach dem Hochfahren des Systems die Software DiscWizard. Auf Ihrem Desktop sehen Sie dann das folgende neue Symbol:



Schritt 4. Starten Sie die Software DiscWizard und folgen Sie den Eingabeaufforderungen.

Nicht jeder möchte eine Festplatte auf dieselbe Art und Weise verwenden. Vielleicht möchten Sie die neue Festplatte als Sekundärspeicher hinzufügen oder Ihre alte Festplatte (Windows, Anwendungen, Daten usw.) auf die neue Festplatte migrieren. Sie können die Festplatte aber auch auf verschiedene Laufwerksbuchstaben aufteilen. Die Möglichkeiten sind beinahe unbegrenzt. DiscWizard ist ein sehr vielseitiges Hilfsprogramm zur Festplattenverwaltung mit übersichtlichen Menüs und Fragen. Alles, was Ihr System und Ihr Betriebssystem zulassen, kann mit DiscWizard gesteuert werden.

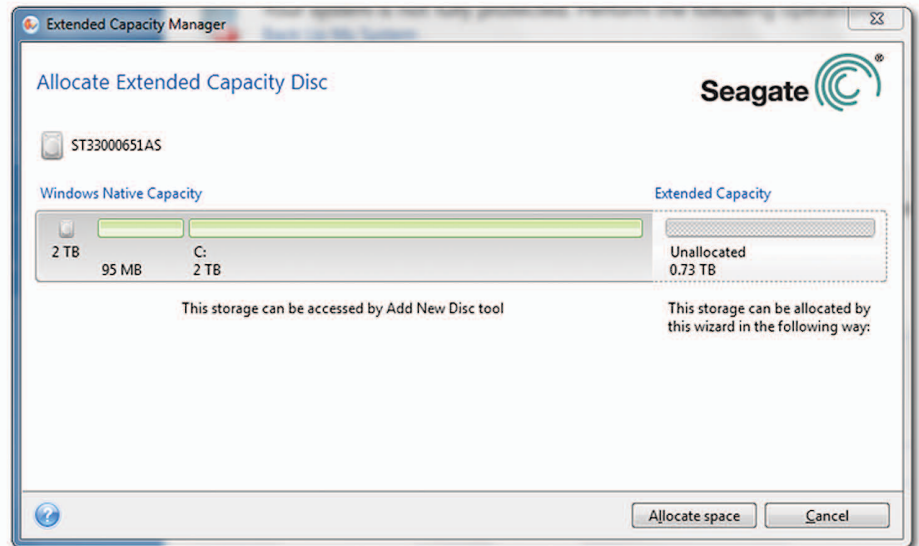
Schritt 5. Hier sind einige Anmerkungen zu Festplatten mit mehr als 2,1 TB Speicherkapazität:

Wie bereits erwähnt, treten ab 2,2 TB verschiedene Kapazitätseinschränkungen auf. Alle Systeme, die vor 2011 gebaut wurden und mit einer Festplatte von mehr als 2,1 TB ausgerüstet sind, benötigen einen Gerätetreiber, um auf die Speicherkapazität zugreifen zu können, die über 2,1 TB hinausgeht. Die Software DiscWizard erkennt automatisch den passenden Treiber für Ihr Windows-Betriebssystem und Ihre Hardware (Windows 7, Vista bzw. XP, 64 oder 32 Bit) und installiert ihn nötigenfalls. Der Treiber legt für die Speicherkapazität über 2,1 TB einen neuen Laufwerksbuchstaben fest (üblicherweise „D:“). Dieses neue „Laufwerk“ ist ebenfalls auf eine maximale Speicherkapazität von 2,1 TB beschränkt, sodass dieser Vorgang falls nötig wiederholt wird. Eine Festplatte mit 6,6 TB hätte also drei Laufwerksbuchstaben: „C:“ für das vom nativen Windows-Treiber verwaltete Laufwerk sowie „D:“ und „E:“ für die vom DiscWizard-Treiber verwalteten Laufwerke.

Mit der Festplatte Barracuda® XT und der Software DiscWizard™ kann die 2,1-TB-Grenze durchbrochen werden



Der DiscWizard™ Extended Capacity Manager ist intuitiv und einfach zu bedienen:



Schritt 6. Viel Vergnügen mit Ihrer neuen Festplatte von Seagate und deinstallieren Sie die Software DiscWizard nicht.

DiscWizard bietet noch weitere Vorteile während die Lebensdauer Ihrer Festplatte. Sie können die Software beispielsweise für Backups Ihres Computers verwenden, die bei Problemen mit dem System oder Ihren Daten evtl. nützlich sein könnten.

seagate.com

Gebührenfrei: 00 8004 SEAGATE (732 4283)

(gebührenpflichtig: 001 405 324 4714)

Kunden in Österreich wählen bitte zunächst die Hauptzugangsnummer 0-800-200-288 und dann die 888-212-1077.

NORD- UND SÜDAMERIKA
ASIEN/PAZIFIK
EUROPA, NAHER OSTEN UND AFRIKA

Seagate Technology LLC 920 Disc Drive, Scotts Valley, California 95066, United States, +1 831-438-6550
Seagate Singapore International Headquarters Pte. Ltd. 7000 Ang Mo Kio Avenue 5, Singapore 569877, +65 6485 3888
Seagate Technology SAS 16-18 rue du Dôme, 92100 Boulogne-Billancourt, France, +33 1 41 86 10 00