

A decorative graphic on the left side of the page features a large green circle partially overlapping a dashed black circle. Below these, there are several thin, concentric white circles. A small solid green circle is positioned above the dashed circle.

Boletín de marketing

Rompa la barrera de los 2,1 TB con las unidades Barracuda® XT y el software DiscWizard™

Hasta hace muy poco, utilizar una unidad de disco duro superior a 2,1 TB ha sido difícil desde un punto de vista técnico. A principios de los ochenta, cuando se crearon muchos de los diseños básicos de hardware y software para ordenadores, nadie podía concebir que la capacidad de un disco duro pudiese alcanzar 1 TB, por lo que limitar el intervalo de direcciones de bloque lógico (LBA) a 2,1 TB se consideró más que suficiente. Como consecuencia, los sistemas operativos, las controladoras de BIOS, los controladores de las interfaces del host y los controladores del dispositivo han aplicado la misma limitación básica de 2,1 TB.

Las nuevas versiones de Windows (Windows Vista y Windows 7), si se combinan con una nueva BIOS denominada UEFI y se configuran correctamente, tienen la capacidad nativa de utilizar unidades de disco duro superiores a 2,1 TB. El problema, no obstante, es que los sistemas BIOS UEFI son menos comunes y más caros que los antiguos sistemas BIOS de los PC. Además, los sistemas Windows XP representan aún una parte considerable de la base instalada. Así que, ¿qué hacer si desea utilizar una de las nuevas unidades de disco duro ya presentes en el mercado que superan este límite de 2,1 TB? Seagate tiene la respuesta.

Seagate ha roto la barrera de los 2,1 TB desarrollando una solución creativa que le permite utilizar toda la capacidad de su disco duro en dos o más particiones cuando la capacidad de la unidad supere los 2,1 TB. Se ha presentado la nueva unidad de disco duro de 3 TB Barracuda® XT de Seagate®, que incluye acceso gratuito a nuestro software DiscWizard™ de Seagate actualizado. Esta última versión de la popular utilidad de disco duro de Seagate incluye ahora una funcionalidad que le permite configurar fácilmente un controlador de dispositivo virtual para acceder a toda la capacidad de su unidad de disco duro¹. Es fácil, rápido y barato.

Así funciona:

Paso 1. Busque el software.

Si adquiere un kit comercial de Seagate®, el software DiscWizard™ irá incluido en el CD proporcionado. Como alternativa, puede descargar el software DiscWizard del sitio web de Seagate. Puede encontrarlo fácilmente visitando:

www.seagate.com/beyond-2TB

¹ Consulte los detalles sobre la medida de la capacidad en las declaraciones legales.

Rompa la barrera de los 2,1 TB con las unidades Barracuda® XT y el software DiscWizard™

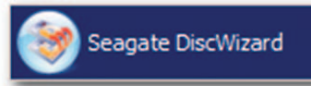


Paso 2. Prepare su sistema.

Abra el equipo, monte la unidad y conecte el cable SATA. Es realmente sencillo. ¡Decenas de miles de personas lo hacen con sus nuevas unidades de disco duro al día! Si necesita algún consejo, revise alguno de nuestros tutoriales de instalación de unidades internas y presentaciones flash disponibles en línea en www.seagate.com/www/es-es/support. Recuerde que debe manipular la nueva unidad con cuidado.

Paso 3. Instale el software DiscWizard™.

Reinicie el sistema Windows. Cuando termine su rutina de arranque preliminar normal, instale la aplicación de software DiscWizard. Verá un nuevo icono en su escritorio similar a este:



Paso 4. Piense en su plan, inicie el software DiscWizard y siga las indicaciones.

No todo el mundo tiene previsto utilizar una unidad del mismo modo. Quizá usted incorpore la nueva unidad como dispositivo de almacenamiento secundario, o bien tenga pensado migrar su antigua unidad (Windows, aplicaciones, datos, etc.) a la nueva. Puede que desee dividir su unidad en distintas particiones. Etc., etc. El software DiscWizard es una unidad de gestión de disco muy versátil, con preguntas y opciones de menú fáciles de seguir; gestionará todo lo que su sistema y el SO le permitan.

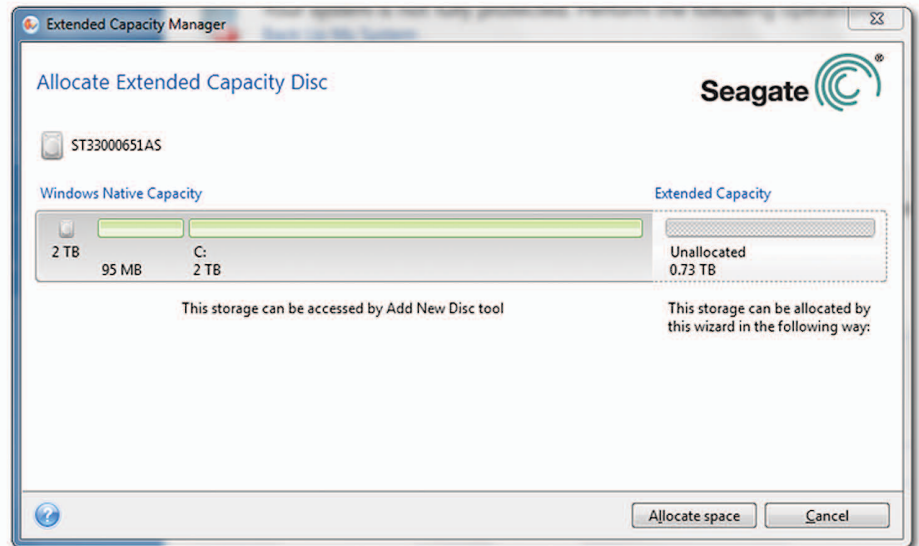
Paso 5. Unas palabras sobre las unidades de más de 2,1 TB.

Como se indicó anteriormente, existen diversas limitaciones de capacidad que aparecen a los 2,2 TB. Cualquier sistema fabricado antes de 2011 y que utilice una unidad superior a 2,1 TB necesitará un controlador de dispositivos para acceder a los terabytes por encima de 2,1 TB. El software DiscWizard detectará automáticamente y le propondrá instalar el controlador apropiado para su SO Windows y hardware (Windows 7, Vista o XP, de 64 o de 32 bits). El controlador montará la capacidad restante por encima de los 2,1 TB como una nueva letra de unidad, normalmente D:. Esta nueva unidad está también limitada a un máximo de 2,1 TB, de modo que el proceso se repetirá tantas veces como sea necesario. Una futura unidad de 6,6 TB tendrá tres letras de unidad, C: gestionada por controladores nativos de Windows; unidades D: y E: gestionadas por el controlador de DiscWizard.

Rompa la barrera de los 2,1 TB con las unidades Barracuda® XT y el software DiscWizard™



El gestor de capacidad ampliada de DiscWizard™ es intuitivo y fácil de usar:



Paso 6. Disfrute de su nueva unidad de Seagate y deje el software DiscWizard instalado.

El software DiscWizard proporciona un valor permanente durante toda la vida de su unidad. Además, puede utilizar el software para realizar copias de seguridad de imágenes del ordenador que pueden ser útiles si surgen problemas con el sistema o los datos.

seagate.com

Llamada gratuita: 00 8004 SEAGATE (732 4283)

(llamada no gratuita: 001 405 324 4714)

AMÉRICA Seagate Technology LLC 920 Disc Drive, Scotts Valley, California 95066, EE. UU., +1 831 438 6550
ASIA/PACÍFICO Seagate Singapore International Headquarters Pte. Ltd. 7000 Ang Mo Kio Avenue 5, Singapur 569877, +65 6485 3888
EUROPA, ORIENTE MEDIO Y ÁFRICA Seagate Technology SAS 16-18 rue du Dôme, 92100 Boulogne-Billancourt, Francia, +33 1 41 86 10 00