

## 보증에 위배되는 VMI 기준 사항 :

- 포장 요구 사항을 준수하지 않은 경우
- 포장을 뜯지 않은 새 제품 또는 변심으로 인한 교환 요청인 경우
- 삼성 , 시게이트 , 맥스터 제품의 반환이 아닌 경우
- 변조 또는 위조된 드라이브 , e.g. 위조된 라벨
- 변조되거나 수리된 PCBA
- 상단 덮개 일련번호와 베이스 플레이트 일련번호가 불일치하는 경우
- 상단 덮개 라벨 , PCBA 및 베이스 플레이트 일련번호가 누락된 경우

면책조항 : “ 본 정보는 보편적인 지침사항입니다 .; 최종 결정은 시각 및 기계적 검사를 기반으로 한 시게이트의 재량에 따라 이루어집니다 .”

# 허용 될 수 없는 손상의 예

부적합한 포장 (사진참조)



**ESD 방전백** 이나 **SeaShell** 및 적절한 포장재를 사용하지 않은 포장

미 개봉된 포장 (사진참조)



미 개봉된 포장



잘못된 포장 상자 (사진참조)



드라이브가 보호되지 않은 상태로 한번에 많이 포장된 경우

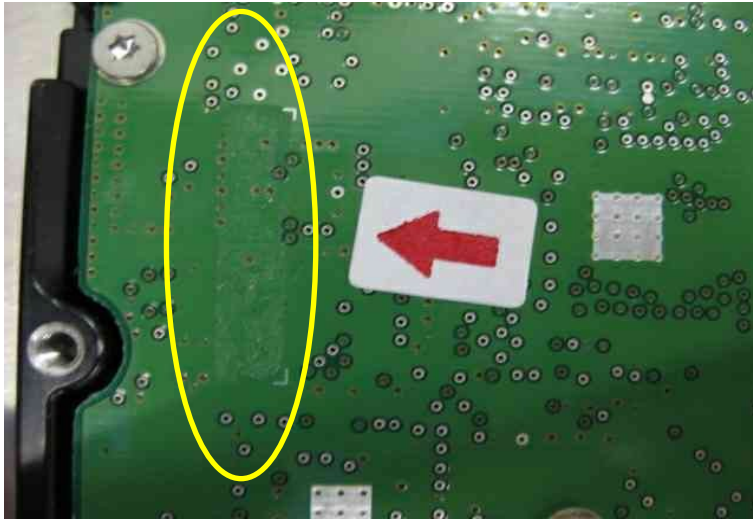
미 개봉된 포장된 드라이브 (사진참조)

봉인이 여전히 제거되지 않음



# 허용 될 수 없는 손상의 예

PCBA SN 의 라벨의 누락 (사진참조)



PCBA 라벨 누락

위조 라벨의 거부예 (사진참조)



인쇄부분이 흐린 라벨

거부의 예 (사진참조)



거부 : 상단 덮개의 일련번호와 옆면의 일련번호가 서로 일치 하지 않는 경우

위조 라벨의 거부예 (사진참조)



잘못된 정보가 있는 라벨

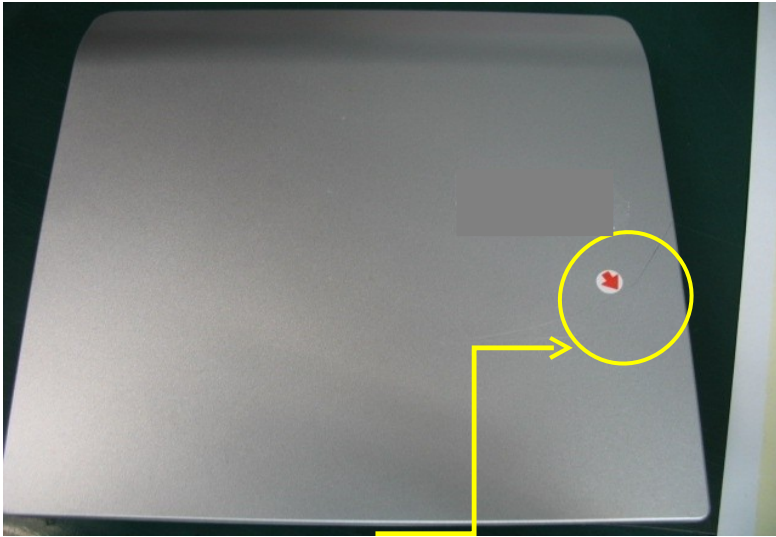
## 기준

## 허용이 되는 경우

포장	제품 포장이 제대로 된 경우 리셀러와 유통사는 반드시 ESD 방전백 ,Seashell 및 적합한 포장재를 사용하여야 함 .
외장하드 드라이브	USB 커넥터 / 포트가 내부로 밀려 들어간 경우 경미한 굵힌 자국 또는 짝힌 자국
PCBA 커넥터 / 핀	기판에 금이 가거나 일부분이 떨어져 나간 경우 핀이 구부러 지거나 , 불에 타거나 손실된 경우
PCBA	일부 파트가 손상된 경우 일부 파트가 손실된 경우 ( 변조된 경우는 제외 ) PCBA 파트가 불에 탄 경우
베이스 플레이트	스크래치 ( 정상적인 설치 과정에서 발생 된 경우 ) 손상 / 짝힘 고정 나사 구멍이 손상된 경우 비영구 마킹 자국 - 마킹 자국이 제거 되는 경우
상단 덮개	제품 일련번호 / 모델 / 파트 번호를 손상하지 않은 상단 덮개 표식 라벨에서 쉽게 제거되는 스티커 경미한 짝힌 자국 경미한 모서리 부분의 손상 지우개로 제거가 가능한 금속 부분의 표식

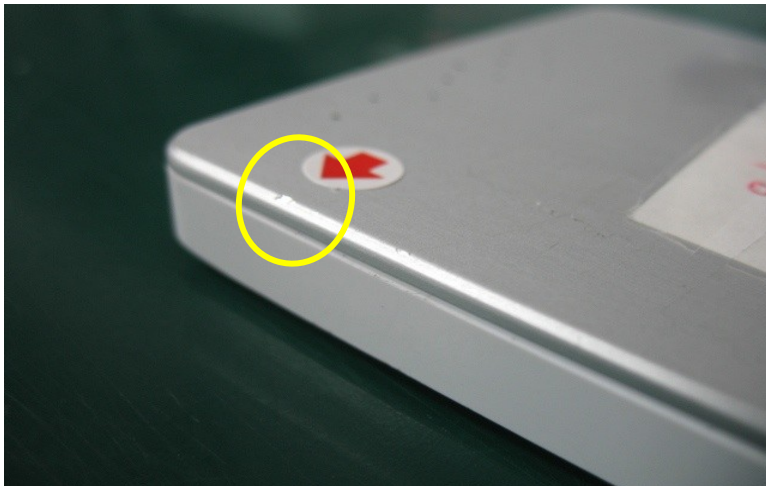
# 허용 가능한 손상의 예

허용 가능한 손상 (사진참조)



표면에 경미하게 긁힌 자국

허용 가능한 손상 (사진참조)



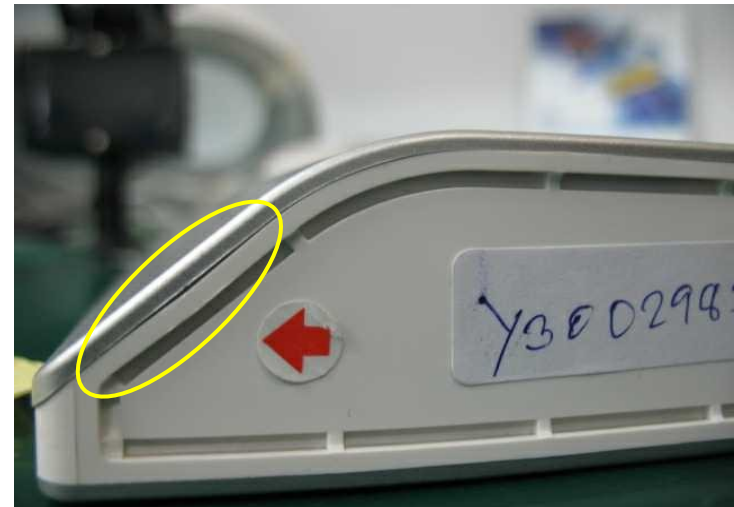
표면에 경미하게 찍힌 외장하드

허용가능한 USB 포트의 손상 (사진참조)



안쪽으로 밀려들어간 **USB Port**

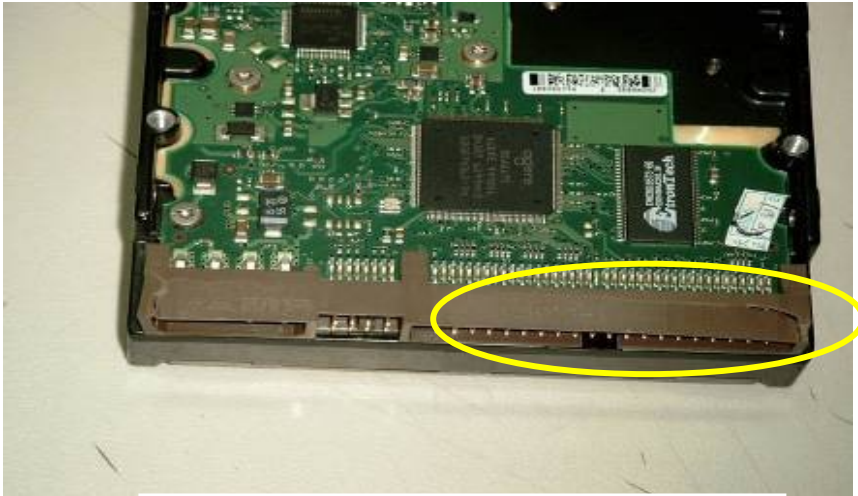
허용 가능한 손상 (사진참조)



경미하게 벌어진 외관

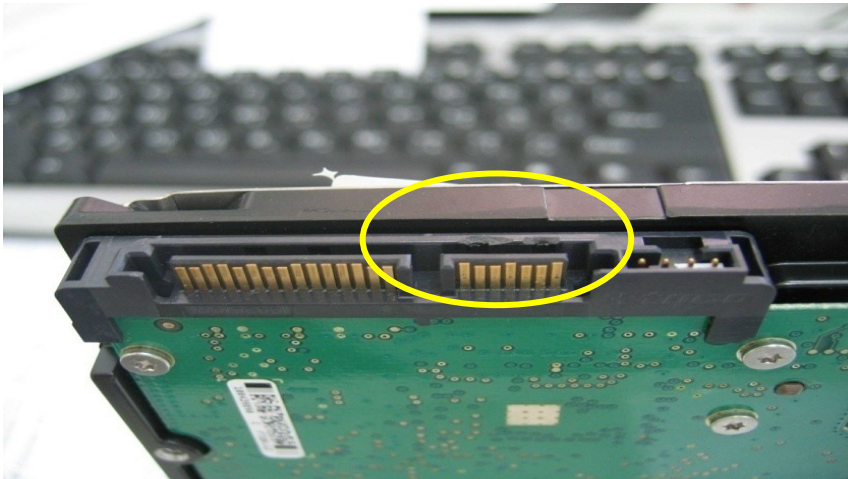
# 허용 가능한 손상의 예

허용 가능한 손상 (사진참조)



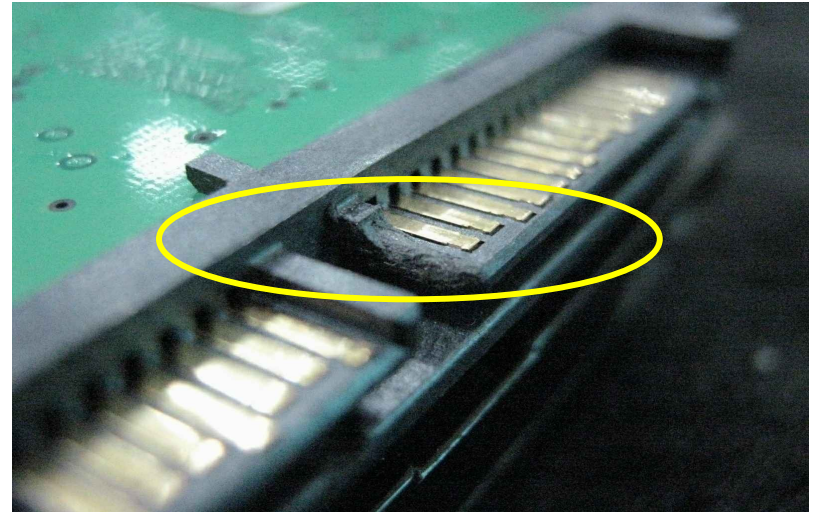
**PATA** 커넥터의 플라스틱 부분 파손

허용 가능한 손상 (사진참조)



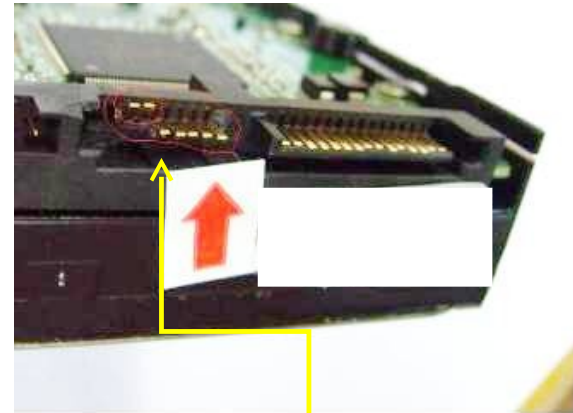
**SATA** 커넥터의 플라스틱 부분 파손

허용 가능한 손상 (사진참조)



**SATA** 커넥터의 모서리쪽의 파손

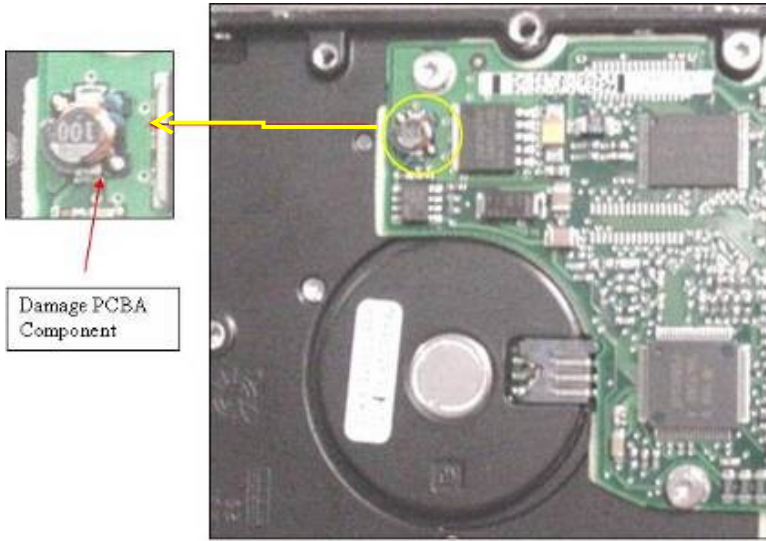
허용 가능한 손상 (사진참조)



**SATA** 핀 부분의 구부러짐

# 허용 가능한 손상의 예

허용 가능한 손상 (사진참조)



구성품의 손상

허용 가능한 스크래치 (사진참조)



경미한 스크래치

허용 가능한 외부덮개의 스크래치 (사진참조)



손끝으로 감지되지 않는 스크래치

허용 가능한 상부 덮개의 스크래치 (사진참조)



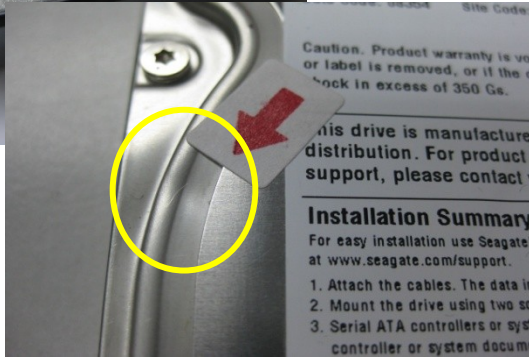
여러 개의 경미한 스크래치

# 허용 가능한 손상의 예

허용 가능한 상부 덮개의 찍힌 자국 (사진참조)



찍힌 자국

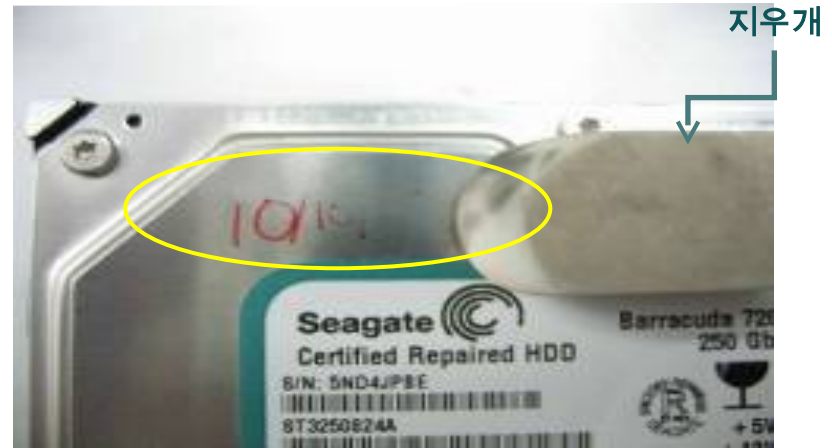
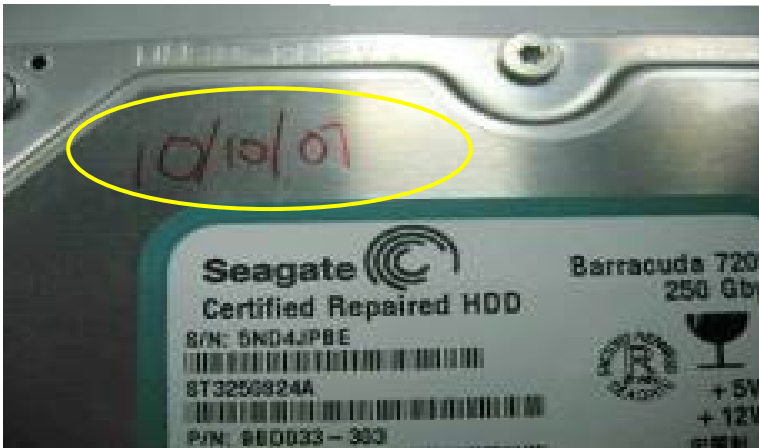


허용 가능한 상부 덮개의 찍힌 자국 (사진참조)



경미한 찍힌 자국

지울 수 있는 표시 (사진참조)



**Note:** 지우개를 사용하여 외부의 표시를 지울수 있을 경우