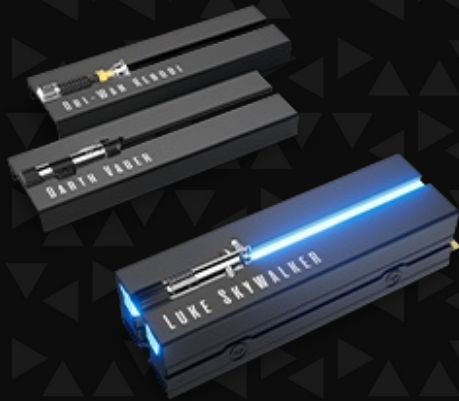


Wählen Sie Ihre Seite der
Macht



Lightsaber Collection Special Edition FireCuda PCIe Gen4 NVMe SSD



Wählen Sie Ihre Seite der Macht

Machen Sie sich bereit für den Kampf mit der offiziell lizenzierten Lightsaber™ Collection Special Edition FireCuda® PCIe Gen4 NVMe SSD. Ein flacher Kühlkörper unterstützt die Wärmeableitung und reduziert die thermische Drosselung, damit Sie die vollen 7.300 MB/s dieser mächtigen SSD dauerhaft nutzen können. Wählen Sie aus drei Frontblenden im ikonischen Lichtschwert-Design – Obi-Wan Kenobi™, Darth Vader™ und Luke Skywalker™ – dank des einzigartigen austauschbaren Designs.



Wichtigste Leistungsmerkmale

Spüren Sie die Macht

Mit drei offiziell lizenzierten und kultigen Lichtschwert-Designs – Obi-Wan Kenobi, Darth Vader und Luke Skywalker.

Austauschbares Design

Das einzigartige Design mit der austauschbaren Frontblende erlaubt Ihnen, die SSD genau auf Ihre Sammlung abzustimmen.*

*Kühlkörper kann die

Standardspezifikationen für M.2

überschreiten. Vergewissern Sie sich auf

www.seagate.com, dass Ihr System

ausreichend Platz für die Installation bietet.

Ein machtvoll Leuchten

Die konfigurierbare RGB-LED-Beleuchtung lässt Sie in die Star Wars-Galaxis eintauchen.*

*Mainboard mit 5 V adressierbarem Header für die RGB-LED-Steuerung.

Erfüllen Sie Ihr Schicksal

Speichern Sie Medien, Dateien und Spiele mit bis zu 2 TB überragender Speicherkapazität.

Cooler Geschwindigkeit

Der maßgeschneiderte Kühlkörper minimiert die thermische Drosselung und sorgt für Spitzenleistung über einen längeren Zeitraum.

Wir halten Ihnen den Rücken frei!

Sollte wirklich einmal das Unerwartete eintreten, wie etwa ein Wasserschaden oder eine Naturkatastrophe, sind Sie durch die Rescue-Dienste vor Datenverlust und entstehenden Kosten abgesichert.



VERPACKUNG FÜR DEN EINZELHANDEL	VERPACKUNGSABMESSUNGEN	ABMESSUNGEN HAUPTKARTON	ABMESSUNGEN PALETTE
Länge (Zoll/mm)	6.181 Zoll/157 mm	10.709 Zoll/272 mm	47.992 Zoll/1219 mm
Breite	6.102 Zoll/155 mm	7.48 Zoll/190 mm	40 Zoll/1016 mm
Tiefe (Zoll/mm)	0.906 Zoll/23 mm	9.134 Zoll/232 mm	41.22 Zoll/1047 mm
Gewicht (lb/kg)	0.419 lb/0.19 kg	5.379 lb/2.44 kg	460.766 lb/209 kg

MENGE	
Einzelverpackungen pro Hauptkarton	10
Hauptkartons pro Palette	80
Schichten pro Palette	4

SYSTEMANFORDERUNGEN	INHALT
<ul style="list-style-type: none"> M.2-Steckplatz (M-Key), PCIe® Gen4x4-Schnittstelle (kompatibel mit PCIe Gen3- und PCIe Gen5-Schnittstellen) Windows® 10, Windows® 11 Linux Mainboard mit 5V-adressierbarem Header (für die RGB-LED-Steuerung) 	<ul style="list-style-type: none"> Lightsaber Legends Special Edition FireCuda PCIe Gen4 NVMe-SSD RGB-LED-Anschlusskabel, 40 cm Installationsanleitung

REGION	MODELLNUMMER	KAPAZITÄT	BESCHRÄNKTE GARANTIE (JAHRE)	UPC-CODE	EAN-CODE	MULTIPACK-UPC
WW	ZP1000GM3A053	1TB	5	763649174548	8719706430814	10763649174545
WW	ZP2000GM3A033	2TB	5	763649174555	8719706430821	10763649174552

¹ Kühlkörper kann die Standardspezifikationen für M.2 überschreiten. Vergewissern Sie sich auf www.seagate.com, dass Ihr System ausreichend Platz für die Installation bietet.
² Mainboard mit 5 V adressierbarem Header für die RGB-LED-Steuerung.

Wählen Sie Ihre Seite der Macht

LIGHTSABER COLLECTION SPECIAL EDITION FIRECUDA PCIE GEN4 NVME SSD

TECHNISCHE DATEN	2TB	1TB
Standardmodell	ZP2000GM30033	ZP1000GM30053
Schnittstelle	PCIe Gen4 x4 NVMe 1.4	PCIe Gen4 x4 NVMe 1.4
NAND-Flash-Speicher	3D-TLC	3D-TLC
Bauform	M.2 2280 mit Kühlkörper ¹	M.2 2280 mit Kühlkörper ¹
LEISTUNG		
Sequenzielles Lesen (max. MB/s), 128 KB ²	7300MB/s	7300MB/s
Sequenzielles Schreiben (max. MB/s), 128 KB ²	6.900	6.000
Wahlfreies Lesen (max. IOPS), 4 KB QD32 T8 ²	1000000Ein-/Ausgabebefehle pro Sekunde	800000Ein-/Ausgabebefehle pro Sekunde
Wahlfreies Schreiben (max. IOPS), 4 KB QD32 T8 ²	1.000.000	1.000.000
LEBENSDAUER/ZUVERLÄSSIGKEIT		
Gesamtschreibleistung (TB)	2.550	1.275
Mittlere Betriebsdauer zwischen Ausfällen (MTBF, in Stunden)	1800000 Std	1800000 Std
Rescue-Dienste zur Datenwiederherstellung (Jahre) ³	3	3
Beschränkte Garantie (Jahre)	5	5
ENERGIEMANAGEMENT		
Durchschnittliche Leistung im Betrieb (W)	7.8 W	6.3 W
Durchschnittliche Leistung im Leerlauf, PS3 (mW)	25 W	20 W
Stromsparmodus L1.2 (mW)	<5	<5
UMWELT		
Interne Temperatur im Betrieb (°C)	0 °C – 70 °C	0 °C – 70 °C
Temperatur im ausgeschalteten Zustand (°C)	-40 °C – 85 °C	-40 °C – 85 °C
Erschütterung, außer Betrieb: 0,5 ms (Gs)	1500 G	1500 G
BESONDERE MERKMALE		
TRIM	Ja	Ja
S.M.A.R.T.	Ja	Ja
Halogenfrei	Ja	Ja
RoHS-konform	Ja	Ja
ABMESSUNGEN		
Max. Länge (mm/Zoll)	80,15 mm/3,155 Zoll	80,15 mm/3,155 Zoll
Max. Breite	25,0 mm/0,984 Zoll	25,0 mm/0,984 Zoll
Max. Höhe	19,0 mm/0,748 Zoll	19,0 mm/0,748 Zoll
Gewicht	47 g/0,104 lb	47 g/0,104 lb

¹ Bitte prüfen Sie, ob auf Ihrem System genügend Speicherplatz für die Installation frei ist. Mit Kühlkörper überschreitet die FireCuda 530 die Standardmaße der M.2 2280-Bauform. Der Kühlkörper ist vorinstalliert und sollte nicht entfernt werden, da dies zur Beschädigung der SSD führen kann.

² Einsatzfähige Leistung auf neu formatiertem Laufwerk. Die Leistung kann je nach Firmwareversion, Systemhardware und Konfiguration der Einheit variieren. Leistung basiert auf CrystalDiskMark v.7.0.0 x64 unter Windows 10-Host mit einem PCIe Gen4-Mainboard.

³ Rescue Data Recovery Services zur Datenwiederherstellung sind nicht in allen Ländern verfügbar.

SEAGATE.COM

© 2022 Seagate Technology LLC. Alle Rechte vorbehalten. Seagate, Seagate Technology und das Spiral-Logo sind eingetragene Marken von Seagate Technology LLC in den USA und/oder anderen Ländern. FireCuda und das FireCuda-Logo sind eine Marke oder eine eingetragene Marke von Seagate Technology LLC oder einem seiner Tochterunternehmen in den USA und/oder anderen Ländern. Die PCIe-Wortmarke und/oder die PCIExpress-Bildmarke sind eingetragene Marken und/oder Servicemarken von PCI-SIG. Alle anderen Marken und eingetragenen Marken sind Eigentum ihrer jeweiligen Inhaber. Bei der Laufwerkskapazität entspricht ein Gigabyte (GB) einer Milliarde Byte und ein Terabyte (TB) einer Billion Byte. Das Betriebssystem Ihres Computers verwendet eventuell einen anderen Messstandard und zeigt daher eine geringere Speicherkapazität an. Des Weiteren wird ein Teil der angegebenen Kapazität zur Formatierung sowie für andere Funktionen verwendet und steht daher nicht zur Datenspeicherung zur Verfügung. Die tatsächlichen Datenübertragungsraten können je nach Betriebsumgebung und anderen Faktoren wie ausgewählter Schnittstelle und Laufwerkskapazität variieren. Seagate behält sich das Recht vor, Produktangebote oder -spezifikationen ohne vorherige Ankündigung zu ändern. DS2108.2-2209 AMER