



Lyve Mobile Mount Benutzerhandbuch

© 2020 Seagate Technology LLC. Alle Rechte vorbehalten. Seagate, Seagate Technology, das Spiral-Logo und das LaCie-Logo sind Marken oder eingetragene Marken von Seagate Technology LLC oder einem seiner Tochterunternehmen in den USA und/oder anderen Ländern. Lyve ist eine Marke oder eine eingetragene Marke von Seagate Technology LLC oder einem seiner Tochterunternehmen in den USA und/oder anderen Ländern. Bei der Festplattenkapazität entsprechen ein Gigabyte (GB) einer Milliarde Byte und ein Terabyte (TB) einer Billion Byte. Das Betriebssystem Ihres Computers verwendet möglicherweise eine andere Berechnungsmethode und meldet eine niedrigere Speicherkapazität. Ein Teil der angegebenen Speicherkapazität wird zur Formatierung und für andere Funktionen verwendet und steht nicht zur Speicherung von Daten zur Verfügung. Anwendungsbezogene Nutzungsbeispiele, die eine bestimmte Speichermenge nennen, dienen ausschließlich der Veranschaulichung. Die tatsächliche Kapazität kann aufgrund verschiedener Faktoren wie Dateigröße, Dateiformat, Funktionen und Anwendungssoftware variieren. Für das Exportieren oder Reexportieren von Hardware oder Software mit Verschlüsselung ist das Bureau of Industry and Security des US-Handelsministeriums zuständig (weitere Informationen unter www.bis.doc.gov), ebenso auch für die Kontrolle beim Import und die Verwendung außerhalb der USA. Die tatsächliche Datenübertragungsratenrate kann abhängig von der Betriebsumgebung und anderen Faktoren variieren. Für die Einhaltung der geltenden Urheberrechtsgesetze sind die Benutzer selbst verantwortlich. Alle hierin enthaltenen Befehlscodes und Programmanweisungen sind urheberrechtlich geschützt und stellen vertrauliche Informationen von Seagate Technology LLC oder ihren Tochterunternehmen dar. Die Nutzung, Ableitung, Verbreitung, Reproduktion oder jeglicher Versuch zur Veränderung, Reproduktion, Verteilung oder Offenlegung urheberrechtlich geschützten Materials von Seagate Technology LLC, unabhängig von Grund, Art und Weise, Medium oder Form, als Ganzes oder in Auszügen, ist strengstens untersagt, solange keine ausdrückliche schriftliche Erlaubnis vorliegt. Produktangebote oder Spezifikationen können ohne vorherige Ankündigung geändert werden.

Seagate Technology LLC



Hier klicken, um eine aktuelle Online-Version

dieses Dokuments aufzurufen. Auch finden Sie hier die aktuellsten Inhalte sowie erweiterbare Illustrationen, eine übersichtlichere Navigation sowie Suchfunktionen.

Seagate Technology (Netherlands) B.V.
Koolhovenlaan 1
1119 NB Schiphol-Rijk
Niederlande

Seagate Singapore International Headquarters Pte. Ltd.
90 Woodlands Avenue 7
Singapur 737911

Contents

1	Einrichtungsanforderungen	3
	Zugangsdaten für Lyve Management Portal	3
	Lyve Client herunterladen	3
	Hostcomputer autorisieren	3
2	Lyve Mobile Mount installieren	5
	Empfohlene Abstände	5
3	Lyve Mobile Array anschließen	7
	Schritt 1 – Hebel lösen	7
	Schritt 2 – Gerät einsetzen und befestigen	7
	Schritt 3 – Gerät arretieren	8

Einrichtungsanforderungen

Zugangsdaten für Lyve Management Portal

Damit Computer auf verbundene Geräte zugreifen können, sind ein Benutzername und ein Kennwort für das Lyve Management Portal erforderlich.

Account Manager – Sie haben beim Einrichten des Lyve-Accounts unter lyve.seagate.com einen Benutzernamen und ein Kennwort für das Lyve Management Portal erstellt.

Produktadministrator oder Produktbenutzer – Sie wurden als Produktbenutzer für ein im Lyve Management Portal erstelltes Projekt angegeben. Das Lyve-Team hat Ihnen eine E-Mail mit einem Link zum Zurücksetzen Ihres Kennworts gesendet.



Wenn Sie Ihre Zugangsdaten vergessen haben oder die E-Mail-Einladung nicht mehr finden, besuchen Sie lyve.seagate.com. Klicken Sie auf **Sign in** (Anmelden) und dann auf **Don't remember your password?** (Kennwort vergessen?). Wenn Ihre E-Mail-Adresse nicht erkannt wird, wenden Sie sich an Ihren Account Manager. Für weitere Unterstützung können Sie sich über den Lyve Virtual Assist Chat an den Kundensupport wenden.

Lyve Client herunterladen

Zum Entsperren und Zugreifen auf Lyve-Geräte, die mit Ihrem Computer verbunden sind, müssen Sie in der Lyve Client-App Ihren Benutzernamen und Ihr Kennwort eingeben. Sie können damit auch Lyve-Projekte und Datenvorgänge verwalten. Installieren Sie Lyve Client auf allen Computern, die sich mit einem Lyve-Gerät verbinden sollen. Laden Sie den Lyve Client-Installer für Windows® oder macOS® unter www.seagate.com/support/lyve-client herunter.

Hostcomputer autorisieren

Zum Autorisieren eines Hostcomputers ist eine Internetverbindung erforderlich.

1. Öffnen Sie Lyve Client auf einem Computer, auf dem Lyve Mobile Array gehostet werden soll.
2. Geben Sie bei der Aufforderung Ihren Benutzernamen und Ihr Kennwort für das Lyve Management Portal ein.

Lyve Client autorisiert den Hostcomputer dazu, Lyve-Geräte zu entsperren und auf diese zuzugreifen sowie

Projekte im Lyve Management Portal zu verwalten.

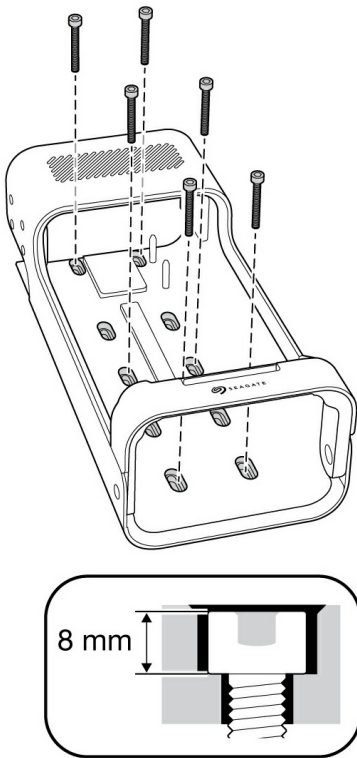
Der Hostcomputer bleibt bis zu 30 Tage lang autorisiert. Während dieser Zeit können Sie verbundene Geräte entsperren und auf sie zugreifen, auch ohne dass eine Internetverbindung besteht. Nach 30 Tagen müssen Sie Lyve Client auf dem Computer öffnen und Ihre Zugangsdaten erneut eingeben.



Lyve Mobile Array wird gesperrt, wenn es ausgeschaltet, ausgeworfen oder vom Hostcomputer getrennt wird oder der Hostcomputer in den Ruhemodus versetzt wird. Verwenden Sie Lyve Client, um Lyve Mobile Array zu entsperren, wenn es wieder mit dem Host verbunden wird oder der Host aus dem Ruhemodus reaktiviert wurde. Beachten Sie, dass Lyve Client geöffnet und der Benutzer angemeldet sein muss, um Lyve Mobile Array zu verwenden.

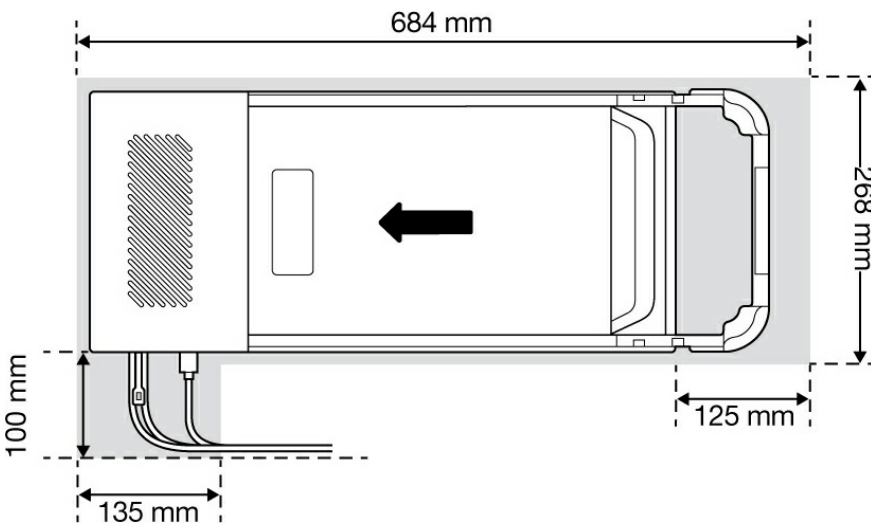
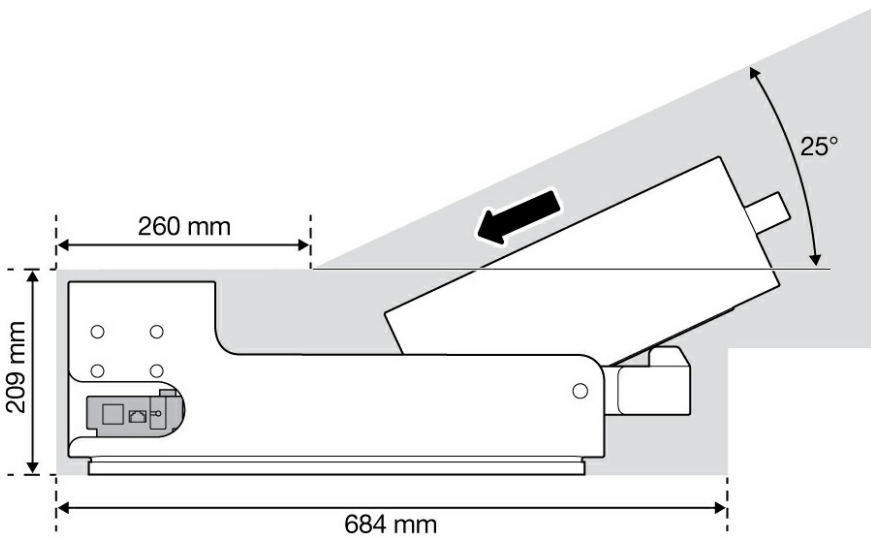
Lyve Mobile Mount installieren

Vergewissern Sie sich vor dem Installieren des Lyve Mobile Array, dass Lyve Mobile Mount im Fahrzeug gut befestigt ist, um zu starke Bewegungen zu verhindern.



Damit das Gehäuse des Lyve Mobile Array nicht beschädigt wird, darf der Kopf der Zylinder-Befestigungsschrauben nicht höher als 8 mm sein.

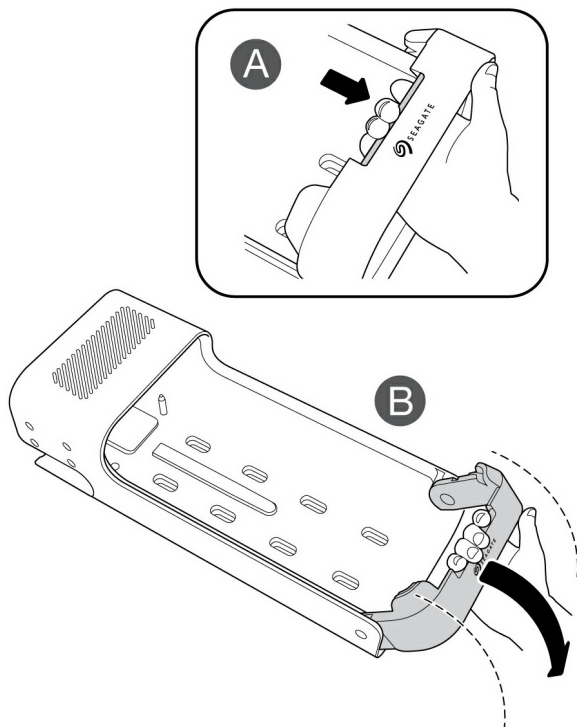
Empfohlene Abstände



Lyve Mobile Array anschließen

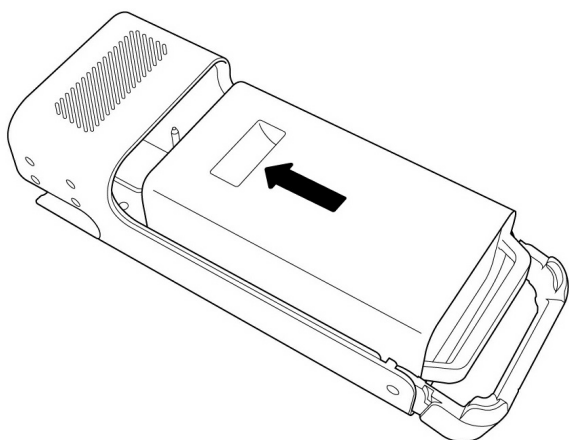
Schritt 1 – Hebel lösen

Drücken Sie die grüne Freigabetaste und ziehen Sie den Hebel nach unten.



Schritt 2 – Gerät einsetzen und befestigen

Setzen Sie das Lyve Mobile Array so ein, dass die Anschlüsse zur Rückseite von Lyve Mobile Mount zeigen. Schieben Sie das Mobile Array zur Rückseite des Mount.



Schritt 3 – Gerät arretieren

Heben Sie den Hebel hoch und arretieren Sie ihn.

