

Windows

Manual do usuário

Bem-vindo

Quais são as novidades?

Seagate Media e Windows Touch

- **Barra do App:** Ative a barra do aplicativo deslizando o dedo para baixo a partir da parte superior da tela. Também é possível deslizar o dedo para cima a partir da parte inferior da tela. Saia da barra do aplicativo realizando a mesma ação. Os recursos da barra do aplicativo aparecem na parte superior e inferior da tela.
- **Barra de ícones:** A partir da extremidade direita da tela, ative a barra de ícones deslizando o dedo da direita para a esquerda. Toque em qualquer lugar da tela para sair da barra de ícones.
- **Retornar ao Início do Windows:** Toque no ícone do Windows em seu dispositivo para voltar à tela de Início do Windows.
- **Sair do aplicativo de mídia:** não é necessário sair do aplicativo de mídia antes de voltar para a tela de Início do Windows ou para ir para outro aplicativo. No entanto, há momentos em que sair do aplicativo é útil, como ao solucionar um problema. Para sair de um aplicativo aberto, coloque o dedo no centro da extremidade superior da tela e deslize para baixo.

Mouse e teclado

- **Barra do aplicativo:** Clicar com o botão direito do mouse abre a barra do aplicativo.
- **Barra de ícones:** Coloque o cursor do mouse no canto inferior direito para



Hier klicken, um eine aktuelle Online-Version

dieses Dokuments aufzurufen. Auch finden Sie hier die aktuellsten Inhalte sowie erweiterbare Illustrationen, eine übersichtlichere Navigation sowie Suchfunktionen.

antes de voltar para a tela de Início do Windows ou para ir para outro aplicativo. No entanto, há momentos em que sair do aplicativo é útil, como ao solucionar um problema. Para sair de um aplicativo aberto, pressione

Ctrl+Alt+Del e escolha Gerenciador de tarefas. Selecione o aplicativo aberto e escolha **Finalizar tarefa**.

Contents

1	Conectando dispositivos móveis e de armazenamento a redes Wi-Fi	4
	Conectar-se a partir de um dispositivo móvel	4
	Conectar seu dispositivo de armazenamento sem fio a uma rede Wi-Fi (Internet)	4
2	Upload, download e compartilhamento de arquivos	6
	Upload de conteúdo do dispositivo móvel para o dispositivo de armazenamento	6
	• Upload de conteúdo a partir da página de início	7
	Download de conteúdo do dispositivo de armazenamento para o dispositivo móvel	7
	Compartilhar conteúdo	7
3	Exibindo bibliotecas de mídia	9
4	Aproveitando sua mídia	11
	Reproduzir vídeos	11
	• Assistir a um vídeo	11
	• Assistir diversos vídeos consecutivamente	11
	• Reprodutor de vídeo	12
	Visualizar fotos	12
	• Visualizar uma única foto	12
	• Assistir a uma apresentação de slides	12
	• Criar e salvar uma apresentação de slides	12
	Ouvir música	13
	• Reproduzir uma música	13
	• Reproduzir diversas faixas musicais continuamente	13
	• Criar uma lista de reprodução de música	14
	Visualização de documentos	14
	• Exibir um documento	14
	• Renomear um documento	14
	• Gerenciar diversos documentos	15
	Revisar itens exibidos recentemente	16
5	Usando os controles do aplicativo de mídia	17
	Página de início	17
	Navegar pelas bibliotecas de mídia	17
	Barra do aplicativo	18
	Controles da barra do aplicativo	18
6	Exibindo e filtrando conteúdos	19
	Exibir	19
	Filtrar	19
7	Personalização do seu dispositivo de armazenamento	20
	Barra de ícones	20

Configurações da barra de ícones	20
8 Gerenciando o conteúdo em seu dispositivo de armazenamento	22
Copiar conteúdo	22
Mover conteúdo	22
Renomear conteúdo	23
Excluir conteúdo	23
9 Conservando a vida útil da bateria	25
Opções de configurações de energia	25
Desempenho da bateria	25
10 .Atualizando o aplicativo Media e o dispositivo de armazenamento	27
Atualize o aplicativo Media	27
Revise a versão atual do aplicativo de mídia	27
Atualize o dispositivo de armazenamento	27
Revisar a versão atual do firmware do dispositivo de armazenamento	27
11 .Acessando múltiplos dispositivos de armazenamento na mesma rede	28
Adicione seus dispositivos à rede	28
• Escolha o dispositivo de armazenamento:	28
12 .Solução de problemas	30
Arquivos demoram a aparecer no dispositivo de armazenamento	30
Não é possível se conectar a dispositivos de armazenamento sem fio ou network-attached storage	30
A conexão com o armazenamento sem fio é perdida quando o dispositivo móvel é ativado após um período de hibernação ...	31
Vídeos, músicas ou arquivos não reproduzem/abrem	31
Disco rígido reformatado para Mac	31

Conectando dispositivos móveis e de armazenamento a redes Wi-Fi

As instruções a seguir descrevem como:

- Conectar dispositivos móveis a um dispositivo de armazenamento sem fio
- Conectar um dispositivo de armazenamento sem fio a uma rede Wi-Fi



Dica: também é possível usar o aplicativo de mídia para conectar dispositivos móveis a dispositivos network-attached storage (NAS) compatíveis. Ambos os dispositivos móveis e NAS devem ser conectados à mesma rede.

Conectar-se a partir de um dispositivo móvel

1. Faça download e instale o [aplicativo Seagate Media](#) gratuitamente a partir da Windows Store.
2. Ligue o dispositivo de armazenamento sem fio. O LED do Wi-Fi irá piscar por aproximadamente um minuto. Aguarde até que o LED do Wi-Fi pare de piscar antes de ir para a próxima etapa.
3. No dispositivo móvel, navegue até **Configurações > Wi-Fi**.
4. Selecione o dispositivo de armazenamento na lista de redes Wi-Fi.
5. Inicie o aplicativo Seagate Media.

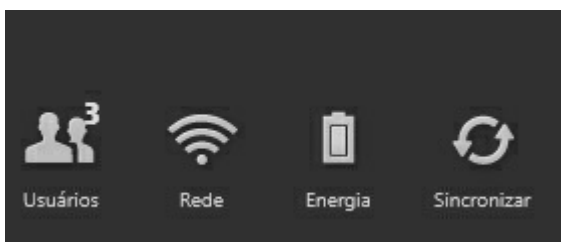
- [voltar ao início](#)

Conectar seu dispositivo de armazenamento sem fio a uma rede Wi-Fi (Internet)

As instruções a seguir presumem que você já conectou seu dispositivo móvel ao seu dispositivo de armazenamento sem fio.

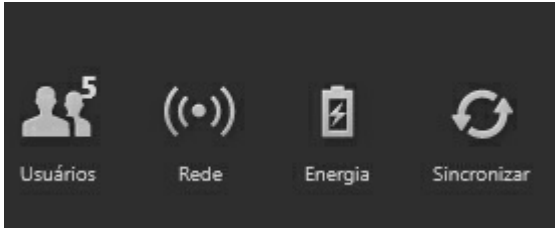


Nota: O dispositivo de armazenamento consome mais carga da bateria quando está conectado à Internet.



1. Ative a barra do aplicativo na Página de início deslizando o dedo para baixo a partir da parte superior da tela.

2. Toque em **Rede** na parte superior direita.
3. Toque no botão referente a **Conectar produto**. *Produto* é o nome de seu dispositivo de armazenamento sem fio compatível (por exemplo, Seagate Wireless ou LaCie Fuel). O dispositivo irá se conectar a redes confiáveis quando o botão for ativado.
4. Toque na rede à qual deseja ingressar. Se a segurança estiver ativada na rede Wi-Fi selecionada, insira a senha.
5. Opcional. Toque na caixa de seleção para **Conectar-se automaticamente**.
6. Opcional. Toque na caixa de seleção para **Proteger esta conexão em redes públicas**. Essa opção impede que usuários não autorizados acessem a rede.
7. Toque em **Conectar**. (**Nota:** Pode ocorrer uma breve interrupção na conexão com o dispositivo de armazenamento sem fio.)
8. O ícone de Rede muda para indicar a conexão com uma rede Wi-Fi com acesso à Internet.



9. Oculte a barra do aplicativo deslizando seu dedo para baixo a partir da parte superior da tela.

- [voltar ao início](#)

Upload, download e compartilhamento de arquivos

Ao fazer o upload de um arquivo para seu dispositivo de armazenamento sem fio ou dispositivo de armazenamento conectado por rede, ele é colocado em uma das bibliotecas de acordo com seu tipo: Vídeos, Fotos, Músicas ou Documentos. Após fazer download a partir do dispositivo de armazenamento para seu dispositivo móvel, ele é gerenciado pelo sistema operacional. Quando você compartilha arquivos, você compartilha seus arquivos com os aplicativos de seu dispositivo móvel.



Nota: caso esteja transferindo uma quantidade grande de conteúdo para seu dispositivo de armazenamento sem fio, recomenda-se que você o conecte diretamente a um computador em vez de usar uma conexão sem fio. Para saber como copiar conteúdos para seu dispositivo de armazenamento usando um computador, revise o manual do usuário do dispositivo de armazenamento.

Upload de conteúdo do dispositivo móvel para o dispositivo de armazenamento

1. Na Página de início, deslize o dedo da direita para a esquerda até ver **No tablet** (o título pode ser diferente para seu dispositivo Windows). As pastas em **No tablet** possuem o conteúdo do dispositivo móvel.
2. Busque conteúdo no dispositivo móvel tocando em uma pasta. Por exemplo, **Imagens**. Se necessário, toque nas subpastas até ver o conteúdo desejado.
3. Ative a barra do aplicativo para selecionar os itens que deseja transferir por upload. Na parte superior da tela, deslize o dedo para baixo.
4. Toque nos itens que deseja transferir por upload para seu dispositivo de armazenamento. Uma marca de seleção aparecerá em cada item que você selecionar.
 - Para desmarcar um único item, toque nele. Para desmarcar todos os itens, toque em **Desmarcar tudo** no canto inferior esquerdo.
 - Para selecionar todos os arquivos na exibição, toque em **Selecionar tudo** no canto inferior esquerdo.
5. Toque em **Ações** no canto inferior esquerdo e escolha **Upload**.
6. Saia da barra do aplicativo deslizando o dedo para baixo a partir da parte superior da tela.



Nota: os arquivos transferidos por upload podem ser exibidos dentro das bibliotecas de mídia ou na pasta do dispositivo. Para exibir a pasta, deslize o dedo da direita para a esquerda até ver **No produto** (*Produto* é o nome do seu dispositivo de armazenamento, p. ex., LaCie Fuel ou Seagate Wireless). Toque na pasta do dispositivo, p. ex. **Tablet**. Navegue pelas subpastas para exibir os arquivos transferidos por upload.

- [voltar ao início](#)

Upload de conteúdo a partir da página de início

Você pode usar um método alternativo para fazer o upload de conteúdo.

1. Ative a barra do aplicativo na página de início. Na parte superior da tela, deslize o dedo para baixo.
2. Toque em **Ações** no canto inferior esquerdo e escolha **Upload**.
3. Busque o conteúdo que deseja transferir por upload.
4. Toque nos itens que deseja transferir por upload para seu dispositivo de armazenamento. Uma marca de seleção aparecerá em cada item que você selecionar.
 - Para desmarcar um único item, toque nele.
5. Toque em **Abrir** para fazer o upload dos arquivos.

- [voltar ao início](#)

Download de conteúdo do dispositivo de armazenamento para o dispositivo móvel

1. Na Página de início, deslize o dedo da direita para a esquerda até ver **No produto**. *Produto* é o nome de seu armazenamento móvel (por exemplo, No LaCie Fuel ou No Seagate Wireless). As pastas em No produto possuem uma parte do conteúdo do seu dispositivo de armazenamento.
2. Para exibir todas as pastas em seu dispositivo de armazenamento, toque na seta próxima ao nome do produto.
3. Busque conteúdo no dispositivo de armazenamento tocando em uma pasta. Por exemplo **Fotos**. Se necessário, toque nas subpastas até ver o conteúdo desejado.
4. Ative a barra do aplicativo para selecionar os itens que deseja transferir por download. Na parte superior da tela, deslize o dedo para baixo.
5. Toque nos itens que deseja transferir por upload para seu dispositivo de armazenamento. Uma marca de seleção aparecerá em cada item que você selecionar.
 - Para desmarcar um único item, toque nele. Para desmarcar todos os itens, toque em **Desmarcar tudo** no canto inferior esquerdo.
 - Para selecionar todos os arquivos na exibição, toque em **Selecionar tudo** no canto inferior esquerdo.
6. Toque em **Ações** no canto inferior esquerdo e escolha **Download**.
7. Saia da barra do aplicativo deslizando o dedo para baixo a partir da parte superior da tela.

- [voltar ao início](#)

Compartilhar conteúdo

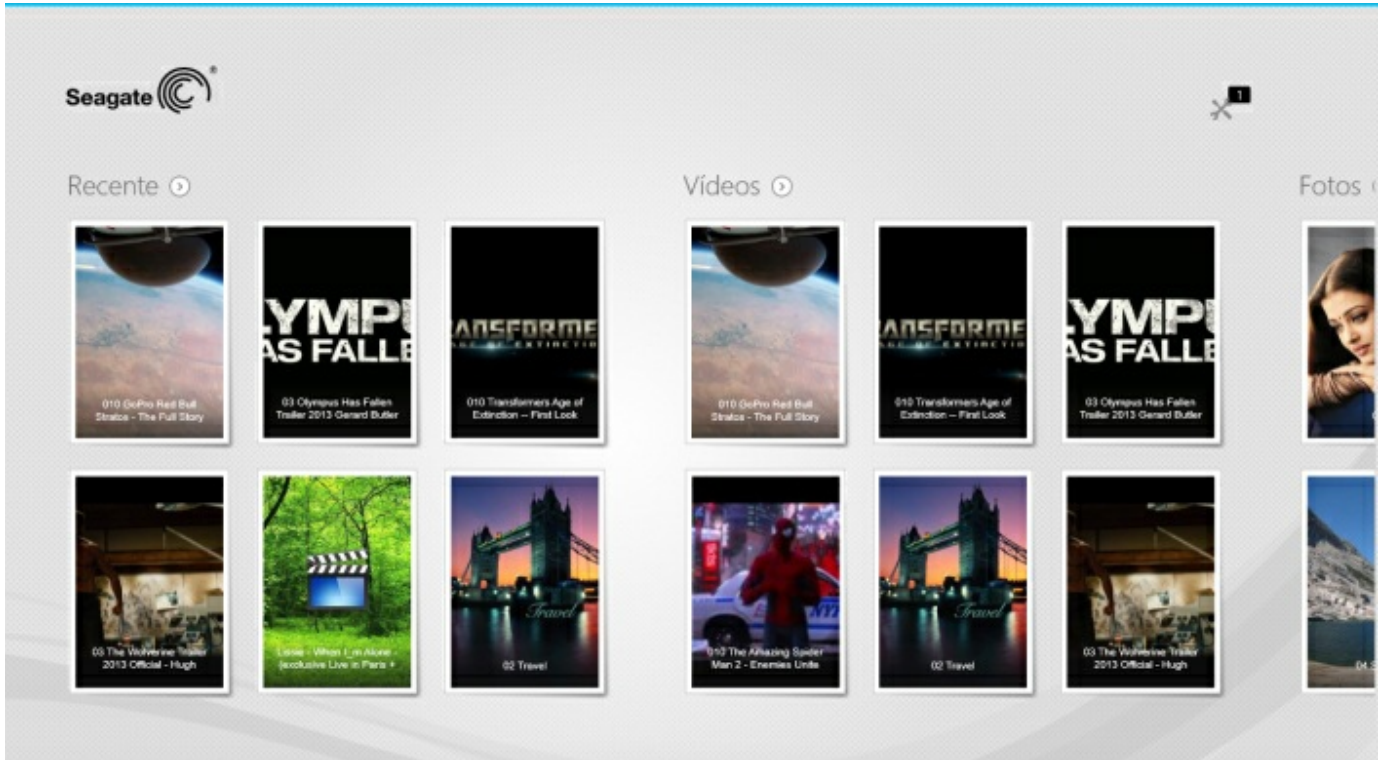
1. Na Página de início, deslize o dedo da direita para a esquerda até ver No produto. Produto é o nome de seu armazenamento móvel (por exemplo, No LaCie Fuel ou No Seagate Wireless). As pastas em No produto possuem uma parte do conteúdo do seu dispositivo de armazenamento.
2. Para exibir todas as pastas em seu dispositivo de armazenamento, toque na seta próxima ao nome do produto.
3. Busque conteúdo no dispositivo de armazenamento tocando em uma pasta. Por exemplo, Fotos. Se necessário, toque nas subpastas até ver o conteúdo desejado.
4. Ative a barra do aplicativo para selecionar itens. Na parte superior da tela, deslize o dedo para baixo.
5. Toque nos itens que deseja compartilhar. Uma marca de seleção aparecerá em cada item que você selecionar.

- Para desmarcar um único item, toque nele. Para desmarcar todos os itens, toque em Desmarcar tudo no canto inferior esquerdo.
 - Para selecionar todos os arquivos na exibição, toque em Selecionar tudo no canto inferior esquerdo.
6. Na barra de ícones, toque no ícone Compartilhar.
 7. (Opcional) Faça download do arquivo antes que ele seja compartilhado. O aplicativo de mídia exibe uma notificação ao terminar completamente o download do arquivo.
 8. Saia da barra do aplicativo deslizando o dedo para baixo a partir da parte superior da tela.

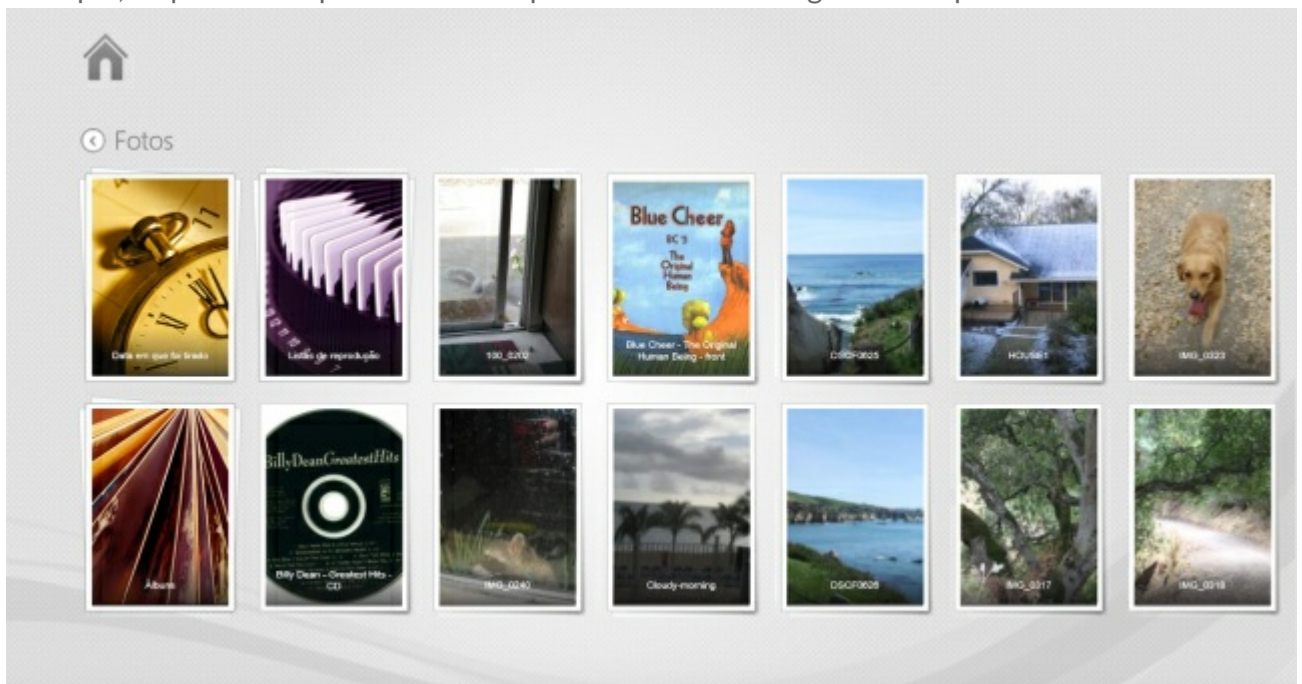
- [voltar ao início](#)

Exibindo bibliotecas de mídia

A página de início oferece uma exibição rápida das bibliotecas e pastas armazenadas tanto no dispositivo de armazenamento quanto no seu dispositivo móvel.



1. Navegue entre as bibliotecas deslizando o dedo da direita para a esquerda e da esquerda para a direita.
2. Para ver todo o conteúdo de uma biblioteca, toque na seta próxima ao nome da biblioteca. Por exemplo, toque na seta próxima a **Fotos** para ver todas as imagens no dispositivo de armazenamento.



3. Volte à página de início tocando no ícone de início no canto superior esquerdo.

Aproveitando sua mídia

Você pode exibir sua biblioteca de mídia usando o aplicativo de mídia ou um navegador da Web. O aplicativo de mídia é altamente recomendado ao usar um tablet ou um smartphone.



Dica para acesso à web: para acessar sua biblioteca de mídia usando um navegador, conecte-se ao seu dispositivo de armazenamento e digite o endereço `www.productname.com`, substituindo o nome de seu dispositivo de armazenamento. Exemplos: `www.laciefuel.com` e `www.seagatewireless.com`.

- [Reproduzir vídeos](#)
- [Exibir fotos](#)
- [Ouvir música](#)
- [Exibir documentos](#)
- [Exibir Itens exibidos recentemente](#)

Reproduzir vídeos

Assistir a um vídeo

1. A Página de início mostra uma pequena visualização dos vídeos em seu dispositivo de armazenamento. Caso não veja o vídeo que deseja assistir na Página de início, toque na seta próxima a **Vídeos** para exibir a biblioteca inteira.
2. Toque no vídeo que deseja reproduzir.



Dica: caso o vídeo tenha um ponto de exclamação, ele pode não ser compatível com seu dispositivo móvel. [Visite o suporte técnico](#) para obter informações sobre reprodutores de terceiros.

Assistir diversos vídeos consecutivamente

1. A Página de início mostra uma pequena visualização dos vídeos em seu dispositivo de armazenamento. Caso não veja os vídeos que deseja assistir na Página de início, toque na seta próxima a **Vídeos** para exibir a biblioteca inteira.
2. Ative a barra do aplicativo para selecionar múltiplos vídeos. Na parte superior da tela, deslize o dedo para baixo.
3. Toque nos vídeos que deseja reproduzir. Uma marca de seleção aparecerá em cada item que você selecionar.
 - Para desmarcar um único item, toque nele. Para desmarcar todos os arquivos, toque em **Desmarcar tudo** no canto inferior esquerdo.
 - Para selecionar todos os arquivos na exibição, toque em **Selecionar tudo** no canto inferior

esquerdo.

4. Toque em **Ações** no canto inferior esquerdo e escolha **Reproduzir**.

Reprodutor de vídeo

Ative os controles de reprodução tocando em um vídeo enquanto ele é reproduzido. Os controles incluem: voltar para o último vídeo; parar; pausar/reproduzir; pular para o próximo vídeo; reprodução aleatória (setas interconectadas); e reprodução contínua (setas circulares).

Toque na seta para voltar na parte superior esquerda para encerrar a reprodução do vídeo.

- [voltar ao início](#)

Visualizar fotos

Visualizar uma única foto

1. Na Página de início, deslize o dedo da direita para a esquerda para navegar pelas Fotos. A Página de início mostra uma pequena visualização das fotos em seu dispositivo de armazenamento. Caso não veja a foto que deseja exibir, toque na seta próxima a **Fotos** para exibir a biblioteca inteira.
2. Toque na foto que deseja exibir. Para vê-la em tela cheia, toque na foto e depois em **Expandir**. Além da opção Expandir, você pode escolher **Ajustar** e **Nativo**.

Assistir a uma apresentação de slides

1. Na Página de início, deslize o dedo da direita para a esquerda para navegar pelas Fotos. A Página de início mostra uma pequena visualização das fotos em seu dispositivo de armazenamento. Caso não veja a foto que deseja exibir, toque na seta próxima a **Fotos** para exibir a biblioteca inteira.
2. Ative a barra do aplicativo para selecionar múltiplas fotos. Na parte superior da tela, deslize o dedo para baixo.
3. Toque nas fotos que deseja exibir. Uma marca de seleção aparecerá em cada item que você selecionar.
 - Para desmarcar um único item, toque nele. Para desmarcar todos os arquivos, toque em **Desmarcar tudo** no canto inferior esquerdo.
 - Para selecionar todos os arquivos na exibição, toque em **Selecionar tudo** no canto inferior esquerdo.
4. Toque em **Ações** no canto inferior esquerdo e escolha **Reproduzir**.
5. Para revisar as opções da apresentação de slides, toque em uma foto e depois em **Apresentação de slides** na parte superior direita.
6. Selecione qualquer uma destas opções de apresentação de slides: Transições, Duração do slide, Repetição e Ordem aleatória.
7. Toque em **Iniciar** para continuar a apresentação de slides com as novas configurações.
8. Para sair da apresentação de slides, toque em uma foto e depois na seta para voltar na parte superior esquerda.

- [voltar ao início](#)

Criar e salvar uma apresentação de slides

1. Na Página de início, deslize o dedo da direita para a esquerda para navegar pelas Fotos. A Página de início mostra uma pequena visualização das fotos em seu dispositivo de armazenamento.
2. Toque em **Fotos** para exibir a biblioteca de fotos.
3. Ative a barra do aplicativo para selecionar múltiplas fotos. Na parte superior da tela, deslize o dedo para baixo.
4. Toque nas fotos que deseja para uma nova apresentação de slides ou para adicionar a uma apresentação existente.
 - Para desmarcar um único item, toque nele. Para desmarcar todos os arquivos, toque em **Desmarcar tudo** no canto inferior esquerdo.
 - Para selecionar todos os arquivos na exibição, toque em **Selecionar tudo** no canto inferior esquerdo.
5. Toque em **Ações** e escolha **Adicionar à lista de reprodução**.
6. Escolha uma destas opções:
 - **Criar uma nova apresentação de slides:** toque em **Nova lista de reprodução** no canto inferior esquerdo. Insira um nome para a apresentação de slides e toque na marca de seleção.
 - **Adicionar fotos a uma apresentação de slides existente.** Adicione as fotos tocando na apresentação de slides existente.

Você pode revisar sua apresentação de slides salva a qualquer momento. Acesse a biblioteca de fotos e toque na pasta **Listas de reprodução**. Toque na apresentação de slides que deseja exibir e toque no ícone de reprodução.

- [voltar ao início](#)

Ouvir música

Reproduzir uma música

1. Na Página de início, deslize o dedo da direita para a esquerda para navegar pelas Músicas. A Página de início mostra uma pequena visualização das músicas em seu dispositivo de armazenamento. Caso não veja a faixa que deseja ouvir, toque na seta próxima a **Músicas** para exibir a biblioteca inteira.
2. Toque na faixa que deseja ouvir.

Toque na tela para revelar os controles de reprodução: voltar para a última faixa; parar; pausar/reproduzir; ir para a próxima faixa; reprodução aleatória (setas interconectadas); e reprodução contínua (setas circulares).

Para sair da janela de reprodução de música, toque na seta para voltar na parte superior esquerda. A menos que escolha parar a faixa, ela continuará a reproduzir mesmo quando a janela de reprodução não estiver visível. Você pode recuperar a janela de reprodução de música ativando a barra do aplicativo (a partir da parte superior da tela, deslize o dedo para baixo).

Reproduzir diversas faixas musicais continuamente

1. Na Página de início, deslize o dedo da direita para a esquerda para navegar pelas Músicas. A Página de início mostra uma pequena visualização das músicas em seu dispositivo de armazenamento. Caso não veja as músicas que deseja ouvir, toque na seta próxima a **Músicas** para exibir a biblioteca inteira.
2. Ative a barra do aplicativo para selecionar múltiplas faixas. Na parte superior da tela, deslize o dedo

para baixo.

3. Toque nas faixas que deseja reproduzir. Uma marca de seleção aparecerá em cada item que você selecionar.
 - Para desmarcar um único item, toque nele. Para desmarcar todos os arquivos, toque em **Desmarcar tudo** no canto inferior esquerdo.
 - Para selecionar todos os arquivos na exibição, toque em **Selecionar tudo** no canto inferior esquerdo.
4. Toque em **Ações** no canto inferior esquerdo e escolha **Reproduzir**.

- [voltar ao início](#)

Criar uma lista de reprodução de música

1. Na Página de início, deslize o dedo da direita para a esquerda para navegar pelas Músicas. Toque em **Músicas** para exibir a biblioteca inteira.
2. Ative a barra do aplicativo para selecionar múltiplas faixas. Na parte superior da tela, deslize o dedo para baixo.
3. Toque nas faixas que deseja adicionar à lista de reprodução. Uma marca de seleção aparecerá nas faixas selecionadas. As faixas são adicionadas à lista de reprodução na ordem de seleção.
 - Para desmarcar um único item, toque nele. Para desmarcar todos os arquivos, toque em **Desmarcar tudo** no canto inferior esquerdo.
 - Para selecionar todos os arquivos na exibição, toque em **Selecionar tudo** no canto inferior esquerdo.
4. Toque em **Ações** na parte superior direita e escolha **Adicionar à lista de reprodução**.
5. Escolha uma das seguintes opções:
 - **Criar uma nova lista de reprodução**. Toque em **Nova lista de reprodução** no canto esquerdo inferior e insira um nome. Toque em **Confirmar**.
 - **Adicionar a uma lista de reprodução existente**. Adicione as músicas tocando na lista de reprodução existente.

Você pode ouvir suas listas de reprodução salvas a qualquer momento. Acesse a biblioteca de músicas e toque na pasta **Listas de reprodução**. Toque na lista de reprodução que deseja ouvir e toque no ícone de reprodução.

- [voltar ao início](#)

Visualização de documentos

Exibir um documento

1. Na Página de início, deslize o dedo da direita para a esquerda para navegar pelos Documentos. A Página de início mostra uma pequena visualização dos documentos em seu dispositivo de armazenamento. Caso não veja o documento que deseja exibir, toque na seta próxima **Documentos** para exibir a biblioteca inteira.
2. Toque no documento que deseja exibir.
3. Escolha o aplicativo para usar com o documento.

Renomear um documento

1. Na Página de início, deslize o dedo da direita para a esquerda para navegar até **No produto. Produto** é o nome de seu dispositivo de armazenamento (por exemplo, No LaCie Fuel ou No Seagate Wireless). Caso a pasta que deseja exibir não seja mostrada na Página de início, toque na seta próxima ao nome do produto para revelar todo o conteúdo no dispositivo.
2. Procure o documento que deseja renomear.
3. Ative a barra do aplicativo para selecionar um documento. Na parte superior da tela, deslize o dedo para baixo.
4. Toque no documento. Uma marca de seleção aparecerá no item selecionado.



Nota: A opção de renomeação não ficará disponível se mais de um item for selecionado.

- Para desmarcar um único item, toque nele.
5. Toque em **Ações** no canto inferior esquerdo e escolha **Renomear**.
 6. Digite o novo nome e toque em **Confirmar**.

- [voltar ao início](#)

Gerenciar diversos documentos

Você pode:

- Copiar documentos para outra pasta
- Excluir documentos do dispositivo de armazenamento



Nota: excluir documentos vai removê-los permanentemente do dispositivo de armazenamento.

- Fazer o download de documentos para o seu dispositivo móvel
- Mover documentos para outra pasta

1. Na Página de início, deslize o dedo da direita para a esquerda para navegar até **No produto. Produto** é o nome de seu dispositivo de armazenamento (p. ex., No LaCie Fuel ou No Seagate Wireless Plus). Toque na seta próxima ao nome do produto e navegue até a pasta com os itens que deseja gerenciar.
2. Ative a barra do aplicativo para selecionar um ou mais itens. Na parte superior da tela, deslize o dedo para baixo.
3. Toque nos itens que deseja gerenciar. Uma marca de seleção aparecerá em cada item que você selecionar.
 - Para desmarcar um único item, toque nele. Para desmarcar todos os arquivos, toque em **Desmarcar tudo** no canto inferior esquerdo.
 - Para selecionar todos os arquivos na exibição, toque em **Selecionar tudo** no canto inferior esquerdo.
4. Toque em **Ações** no canto inferior esquerdo e escolha a opção de sua preferência.
5. **Copiar** e **Mover**: toque na seta para voltar na parte superior esquerda e navegue até a pasta na qual deseja colocar os itens selecionados. Toque em **Confirmar** na parte inferior esquerda. **Nota:** Mover os itens irá removê-los da pasta original e colocá-los na pasta de destino.

- [voltar ao início](#)

Revisar itens exibidos recentemente

A Página de início mostra uma pequena visualização dos itens exibidos recentemente. Para revisar os últimos 20 itens para cada biblioteca de mídia (Vídeos, Fotos, Música e Documentos):

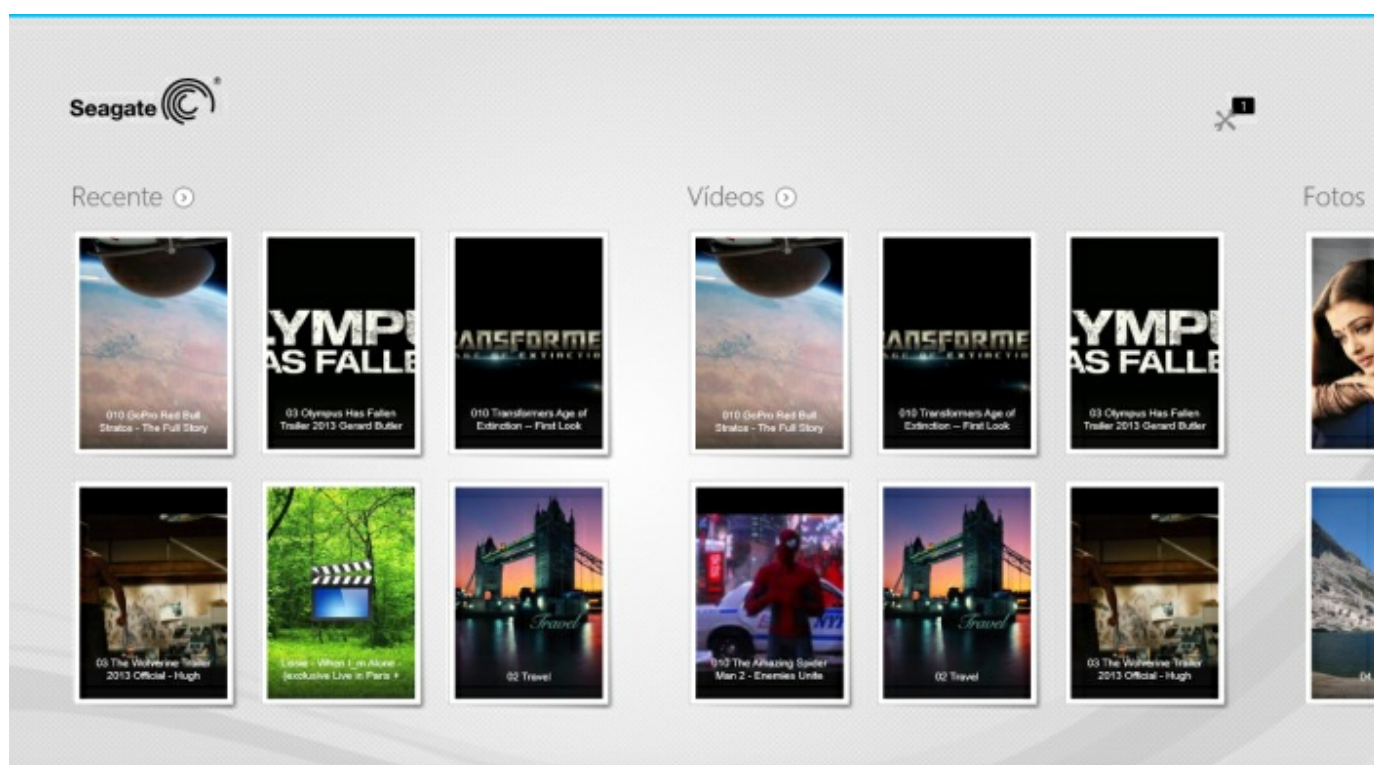
1. Toque na seta próxima a **Recentes**.
2. Por padrão, você pode ver os Vídeos recentes. Toque no vídeo que deseja reproduzir.
3. Para escolher outra biblioteca, ative a barra do aplicativo. Na parte superior da tela, deslize o dedo para baixo.
4. Toque em **Mostrar tudo** no canto inferior direito e toque na biblioteca que deseja exibir.

- [voltar ao início](#)

Usando os controles do aplicativo de mídia

Todos os seus controles do aplicativo de mídia estão na barra do aplicativo.

Página de início



A Página de Início aparece a cada ativação inicial do aplicativo de mídia.



Dica: caso esteja tendo dificuldade para voltar à página de início, saia do Seagate Media e abra-o novamente.

Navegar pelas bibliotecas de mídia

A página de início oferece uma exibição rápida das bibliotecas e pastas armazenadas tanto no dispositivo de armazenamento quanto no seu dispositivo móvel.

1. Navegue entre as bibliotecas deslizando o dedo da esquerda para a direita e da direita para a esquerda.
2. Para ver todo o conteúdo de uma biblioteca, toque na seta próxima ao nome da biblioteca.
3. Para retornar à página de início, toque no ícone de início.

- [voltar ao início](#)

Barra do aplicativo

Ative a barra do aplicativo:

1. Na parte superior da tela, deslize o dedo para baixo.

Controles da barra do aplicativo

Há quatro controles principais na barra do aplicativo: dois controles superiores para ajudar você a acessar sua mídia e gerenciar seu dispositivo, e dois controles inferiores para ajudar você a selecionar e gerenciar contatos e exibições.

Controles superiores da barra do aplicativo

- **Mídia:** os controles de mídia estão à esquerda. Use esses controles para selecionar e aproveitar suas músicas.
- **Status do dispositivo:** os controles do dispositivo estão à direita. Use esses controles para gerenciar usuários, conexões de rede, a energia da bateria e a sincronização.

Controles inferiores da barra

- **Conteúdo:** os controles de conteúdo estão à esquerda e incluem controles para ajudar você a selecionar conteúdo e ações para copiar, mover, excluir, fazer download, upload e reproduzir conteúdo.
- **Exibição:** toque no ícone à direita para alternar entre as exibições de lista e miniatura.

- [voltar ao início](#)

Exibindo e filtrando conteúdos

Exibir

O aplicativo de mídia oferece duas opções para visualização de conteúdos:

-  : Miniaturas
-  : Lista

Toque no ícone Exibir no canto inferior direito para alternar entre as exibições.

Filtrar

As opções de filtro do aplicativo de mídia estão disponíveis por gesto de pinça para dentro na tela com os dedos. Saia do modo de filtro fazendo o gesto de pinça para fora com seus dedos.

Na página de Início, é possível filtrar:

- Por nome
- Por nome, ordem inversa
- Por data
- Por data, ordem inversa
- Por tipo
- Por tamanho
- Por tamanho, ordem inversa



Nota: é possível acessar as opções de filtro em cada biblioteca fazendo o gesto de pinça na tela. As opções de filtro podem variar de acordo com a biblioteca.

Personalização do seu dispositivo de armazenamento

As configurações para seu dispositivo de armazenamento estão disponíveis nos ícones e barras do aplicativo.



Nota: o dispositivo de armazenamento pode não suportar todos os recursos listados abaixo.

Barra de ícones

Ativar a barra de ícones:

1. A partir do canto direito da tela, deslize o dedo da direita para a esquerda.
2. Toque em **Configurações**.

Configurações da barra de ícones

- **Geral.** Toque em **Geral** para revisar ou alterar as seguintes configurações:
 - **Nome da rede sem fio.** Trocar o nome aqui irá alterar o nome de seu dispositivo de armazenamento na lista de redes Wi-Fi.
 - **Senha da rede sem fio.** É possível impedir o acesso não autorizado ao dispositivo de armazenamento configurando uma senha para sua rede Wi-Fi.
 1. Insira uma senha no campo vazio. Certifique-se de anotar a senha, já que será necessário inseri-la nas configurações Wi-Fi de seu dispositivo móvel.
 2. Toque no botão para ativar a proteção por senha.
 3. Seu dispositivo móvel perde contato com o dispositivo de armazenamento quando a senha é atualizada. Acesse as configurações de Wi-Fi de seu dispositivo móvel para ingressar na rede do dispositivo de armazenamento usando a senha criada.
 4. Volte ao aplicativo de mídia.



Nota: para alterar uma senha, você deve inserir a senha atual no campo vazio e tocar em **Alterar senha**.

- **Fazer download e reproduzir.** Ativar/desativar streaming ao fazer download; ativar/desativar Seagate Media como o aplicativo padrão para a reprodução de vídeos.
- **Sistema.** Toque em **Reiniciar** para reinicializar o dispositivo de armazenamento ou em **Desligar** para desligar o dispositivo de armazenamento.
- **Sobre.** Toque em **Sobre** para revisar as seguintes configurações:
 - **A versão do aplicativo de mídia.** A versão do aplicativo de mídia em seu dispositivo móvel.
 - **Nome do produto e nome do dispositivo.** Por padrão, os nomes listados aqui serão idênticos.
 - **Versão do firmware.** A versão atual do firmware para seu dispositivo de armazenamento. O

Seagate Media irá alertá-lo caso uma atualização esteja disponível.

- **Armazenamento.** Revise a capacidade disponível em seu dispositivo de armazenamento.
- **Registro.** Toque no link para registrar seu dispositivo de armazenamento e revisar a garantia do produto.
- **Configurações avançadas (Voltar para o padrão).** Toque em **Avançado** para consultar detalhes importantes sobre a rede: Endereço MAC; Endereço IP; Canal Wi-Fi e Segurança. Também é possível: **Limpar o cache para fazer download e reproduzir** para melhorar o desempenho de seu dispositivo de armazenamento; e, **Voltar ao padrão de fábrica.**
- **Bateria.** Toque em **Bateria** para revisar ou alterar as configurações de conservação de energia.
 - **Modo ECO.** Ativar o Modo ECO pode ajudar a aumentar a vida útil da bateria. Serviços não críticos como DLNA e SAMBA são desativados quando o Modo ECO está ativado. Toque no controle para ativar/desativar o Modo ECO.
 - **DLNA.** Permite que os dispositivos de reprodução DLNA na rede exibam e reproduzam arquivos de mídia armazenados no dispositivo de armazenamento sem fio. Toque no controle para ativar/desativar o DLNA.
 - **SAMBA.** Permite que computadores na rede se conectem ao dispositivo de armazenamento sem fio como um volume de rede. Desativá-lo não impede o acesso ao dispositivo de armazenamento usando o aplicativo Seagate Media ou um navegador. Toque no controle para ativar/desativar o SAMBA.

Consulte a seção de Ajuda [Conservando a vida útil da bateria](#) para obter mais detalhes.

- **Armazenamento em nuvem.** Você pode usar essa opção para sincronizar os arquivos com suas contas do Dropbox ou Google Drive. Seu login e senha do armazenamento em nuvem são necessários para vincular o dispositivo de armazenamento à conta. **Nota:** O Google Drive não está disponível em todos os dispositivos de armazenamento.
- **Ajuda.** Toque em **Ajuda** para obter dicas sobre como usar seu dispositivo de armazenamento.
- **Permissões.** Toque em **Permissões** para revisar os direitos de acesso fornecidos ao Seagate Media.
- **Upload automático:** ligue e desligue; personalize como você faz backup de fotos e vídeos em seu dispositivo de armazenamento.
- [voltar ao início](#)

Gerenciando o conteúdo em seu dispositivo de armazenamento

- [Copiar](#)
- [Mover](#)
- [Renomear](#)
- [Excluir](#)

Copiar conteúdo



Nota: As instruções abaixo descrevem como copiar itens dentro das pastas do dispositivo de armazenamento. Você também pode copiar itens dentro de suas bibliotecas de mídia (Vídeos, Fotos, Músicas e Documentos).

1. Na Página de início, deslize o dedo da direita para a esquerda para navegar até **No produto. Produto** é o nome de seu dispositivo de armazenamento (por exemplo, No LaCie Fuel ou No Seagate Wireless). Toque na seta próxima ao nome do produto e navegue até a pasta com os itens que deseja gerenciar.
2. Ative a barra do aplicativo para selecionar um ou mais itens. Na parte superior da tela, deslize o dedo para baixo.
3. Toque nos itens que deseja copiar. Uma marca de seleção aparecerá em cada item que você selecionar.
 - Para desmarcar um único item, toque nele. Para desmarcar todos os arquivos, toque em **Desmarcar tudo** no canto inferior esquerdo.
 - Para selecionar todos os arquivos na exibição, toque em **Selecionar tudo** no canto inferior esquerdo.
4. Toque em **Ações** no canto inferior esquerdo e escolha **Copiar**.
5. Toque na seta para voltar na parte superior esquerda e navegue até a pasta de destino para os itens copiados.
6. Toque em **Confirmar** na parte inferior esquerda.

- [voltar ao início](#)

Mover conteúdo



Nota: As instruções abaixo descrevem como mover itens dentro das pastas do dispositivo de armazenamento. Você também pode mover itens dentro de suas bibliotecas de mídia (Vídeos, Fotos, Músicas e Documentos).

Na Página de início, deslize o dedo da direita para a esquerda para navegar até **No produto. Produto** é o nome de seu dispositivo de armazenamento (por exemplo, No LaCie Fuel ou No Seagate Wireless). Toque na seta próxima ao nome do produto e navegue até a pasta com os itens que deseja gerenciar.

1. Ative a barra do aplicativo para selecionar um ou mais itens. Na parte superior da tela, deslize o dedo para baixo.
2. Toque nos itens que deseja mover. Uma marca de seleção aparecerá em cada item que você selecionar.
 - Para desmarcar um único item, toque nele. Para desmarcar todos os arquivos, toque em **Desmarcar tudo** no canto inferior esquerdo.
 - Para selecionar todos os arquivos na exibição, toque em **Selecionar tudo** no canto inferior esquerdo.
3. Toque em **Ações** no canto inferior esquerdo e escolha **Mover**.
4. Toque na seta para voltar na parte superior esquerda e navegue até a pasta de destino para os itens selecionados.
5. Toque em **Confirmar** na parte inferior esquerda.



Nota: Mover o conteúdo irá removê-los da pasta original e colocá-los na pasta de destino.

- [voltar ao início](#)

Renomear conteúdo

1. Na Página de início, deslize o dedo da direita para a esquerda para navegar até **No produto**. **Produto** é o nome de seu dispositivo de armazenamento (por exemplo, No LaCie Fuel ou No Seagate Wireless). Toque na seta próxima ao nome do produto e navegue até a pasta com o item que deseja renomear.
2. Ative a barra do aplicativo para selecionar um ou mais itens. Na parte superior da tela, deslize o dedo para baixo.
3. Toque no item que deseja renomear. Uma marca de seleção aparecerá no item selecionado.



Nota: A opção de renomeação não ficará disponível se mais de um item for selecionado.

- Para desmarcar um único item, toque nele.
4. Toque em **Ações** no canto inferior esquerdo e escolha **Renomear**.
 5. Digite o novo nome e toque em **Confirmar**.

- [voltar ao início](#)

Excluir conteúdo



Nota: As instruções abaixo descrevem como excluir itens dentro das pastas do dispositivo de armazenamento. Você também pode excluir itens dentro de suas bibliotecas de mídia (Vídeos, Fotos, Músicas e Documentos). Excluir um arquivo ou pasta irá removê-lo permanentemente de seu dispositivo de armazenamento.

1. Na Página de início, deslize o dedo da direita para a esquerda para navegar até **No produto**. **Produto** é o nome de seu dispositivo de armazenamento (por exemplo, LaCie Fuel ou Seagate Wireless). Toque na seta próxima ao nome do produto e navegue até a pasta com os itens que deseja gerenciar.

2. Ative a barra do aplicativo para selecionar um ou mais itens. Na parte superior da tela, deslize o dedo para baixo.
3. Toque nos itens que deseja excluir. Uma marca de seleção aparecerá em cada item que você selecionar.
 - Para desmarcar um único item, toque nele. Para desmarcar todos os arquivos, toque em **Desmarcar tudo** no canto inferior esquerdo.
 - Para selecionar todos os arquivos na exibição, toque em **Selecionar tudo** no canto inferior esquerdo.
4. Toque em **Ações** no canto inferior esquerdo e escolha **Excluir**.
5. Toque em **Confirmar**.

- [voltar ao início](#)

Conservando a vida útil da bateria



Nota: O dispositivo de armazenamento pode não suportar todos os recursos listados abaixo.

Você pode prolongar a vida da bateria ativando o modo ECO em seu armazenamento móvel.

1. Ative a barra de ícones posicionando seu dedo à direita da tela e deslizando-o da direita para a esquerda.
2. Toque em **Configurações** e em **Bateria**.
3. Ative o **modo ECO** tocando no botão.
4. Toque na seta para voltar e oculte a barra de ícones tocando no centro da tela.

Ao reproduzir um vídeo, o dispositivo de armazenamento usa a memória de seu dispositivo móvel para armazenar temporariamente o conteúdo do vídeo. Ao usar a memória de um dispositivo móvel, o dispositivo móvel é capaz de entrar no modo de hibernação para conservar sua bateria.

Opções de configurações de energia

Ao ativar o modo ECO, dois serviços não críticos foram desativados:

DLNA: Permite que os dispositivos de reprodução DLNA na rede exibam e reproduzam arquivos de mídia armazenados no dispositivo de armazenamento sem fio.

SAMBA: Permite que computadores na rede se conectem ao dispositivo de armazenamento sem fio como um volume de rede. Desativá-lo não impede o acesso ao dispositivo de armazenamento usando um navegador.

Mesmo quando o modo ECO está ativado, é possível ativar manualmente o DLNA e o SAMBA:

1. Ativar a barra de ícones. A partir do canto direito da tela, deslize o dedo da direita para a esquerda.
2. Toque em **Bateria**.
3. Toque no botão referente a **DLNA** ou **SAMBA**.

Desempenho da bateria

Para obter a melhor economia de energia:

- Ative o modo ECO
- Desative DLNA e SAMBA
- Não conecte o dispositivo de armazenamento à Internet enquanto ele estiver conectado ao seu dispositivo móvel.
- Confirme se a opção **Fazer download e reproduzir** está ativada em **Barra de ícones > Configurações > Geral**.

Atualizando o aplicativo Media e o dispositivo de armazenamento

Atualize o aplicativo Media

Atualizações para o aplicativo são gerenciadas pelo sistema operacional.



Nota: seu dispositivo deve estar conectado à Internet para que o sistema operacional saiba que uma atualização está disponível.

- Windows 8.1: o Seagate Media é atualizado automaticamente.

Revise a versão atual do aplicativo de mídia

1. A partir da extremidade direita da tela, ative a barra de ícones deslizando o dedo da direita para a esquerda.
2. Toque em **Configurações**.
3. Toque em **Sobre** e verifique a **Versão do Seagate Media**.
4. Acesse a Windows Store e veja se uma versão mais recente do aplicativo de mídia está disponível.

Atualize o dispositivo de armazenamento

O aplicativo de mídia verifica automaticamente atualizações do firmware quando o dispositivo de armazenamento está conectado à Internet. Se uma atualização for localizada, o Seagate Media faz seu download em segundo plano e pede que você reinicie o dispositivo de armazenamento. A atualização do firmware é instalada após a reinicialização.

Revisar a versão atual do firmware do dispositivo de armazenamento

1. A partir da extremidade direita da tela, ative a barra de ícones deslizando o dedo da direita para a esquerda.
2. Toque em **Configurações**.
3. Toque em **Sobre** e verifique a **Versão do firmware**.
4. Para obter informações sobre atualizações de firmware, acesse [osuporte técnico](#) e escolha seu dispositivo de armazenamento.

Acessando múltiplos dispositivos de armazenamento na mesma rede

O aplicativo de mídia pode detectar mais de um dispositivo de armazenamento compatível em uma rede. Por exemplo, você conecta um dispositivo de armazenamento sem fio e um dispositivo de armazenamento conectado por rede (NAS) à sua rede doméstica. Considerando que ambos sejam compatíveis com o aplicativo de mídia, é possível alternar entre os dois dispositivos de armazenamento ao conectar seu dispositivo móvel à mesma rede.

Adicione seus dispositivos à rede

Todos os dispositivos, inclusive o dispositivo móvel, devem ser conectados a uma única rede.

1. Use o Seagate Media para conectar o dispositivo de armazenamento sem fio à sua rede Wi-Fi doméstica.
2. Use as configurações Wi-Fi do dispositivo móvel para conectá-lo à sua rede Wi-Fi doméstica. **Tip:** Para ter acesso a diversos dispositivos de armazenamento em uma rede, certifique-se de que seu dispositivo móvel altere sua conexão Wi-Fi do dispositivo de armazenamento sem fio para sua rede Wi-Fi doméstica.
3. Conecte seu NAS à sua rede doméstica via Ethernet. Consulte o manual do usuário do NAS para obter instruções.

Escolha o dispositivo de armazenamento:

1. Ative a barra do aplicativo na Página de início deslizando o dedo para baixo a partir da parte superior da tela. Quando o Seagate Media detecta dois dispositivos de armazenamento compatíveis, a configuração **Rede** muda para **Servidor**.



2. Toque em **Servidor** e no dispositivo de armazenamento que deseja acessar.



Seagate Wireless Plus

Seagate Personal Cloud ✓

Seagate Central

Seagate Wireless

Solução de problemas:

- Para obter instruções sobre como conectar um dispositivo de armazenamento sem fio compatível à sua rede, consulte a seção de Ajuda [Conectando dispositivos móveis e de armazenamento a redes Wi-Fi](#).
- Consulte o manual do usuário do NAS para obter instruções sobre como conectá-lo à rede.
- Caso tenha dificuldade para se conectar a um dispositivo de armazenamento compatível, confirme se ele foi adicionado ao Windows. Acesse **Barra de ícones > Alterar configurações do PC > PC e dispositivos > Dispositivos**. O dispositivo de armazenamento deve estar listado em *Outros dispositivos*. Se ele não estiver listado, toque em **Adicionar um dispositivo** e escolha seu dispositivo.

Solução de problemas

- [Os arquivos demoram a ser exibidos](#)
- [Não é possível se conectar a dispositivos de armazenamento sem fio ou de armazenamento conectado por rede](#)
- [A conexão com o armazenamento sem fio é perdida quando o dispositivo móvel é ativado após um período de hibernação](#)
- [Vídeos, músicas ou arquivos não reproduzem/abrem](#)
- [Unidade reformatada para Mac](#)

Arquivos demoram a aparecer no dispositivo de armazenamento

O aplicativo de mídia realiza uma varredura única do conteúdo copiado para seus dispositivos de armazenamento sem fio e conectados por rede. A varredura pode demorar quando o dispositivo de armazenamento tem uma grande quantidade de arquivos.

Caso tenha copiado conteúdos recentemente ao dispositivo de armazenamento e não consiga ver os arquivos, é possível atualizar a exibição.

1. Na parte superior da tela, deslize o dedo para baixo para ativar a barra do aplicativo.
2. Toque em **Sincronizar** no canto superior direito.

- [voltar ao início](#)

Não é possível se conectar a dispositivos de armazenamento sem fio ou network-attached storage

- Uma carga de bateria fraca pode causar problemas com a conexão Wi-Fi. Caso a conexão com o dispositivo sem fio esteja intermitente, verifique sua carga da bateria. Na parte superior da tela, deslize o dedo para baixo para ativar a barra do aplicativo e toque em **Energia** no canto superior direito.
- Confirme se o dispositivo de armazenamento está desconectado do computador e ligado. Certifique-se de que o LED do Wi-Fi mostra uma luz azul sólida. O Wi-Fi é desativado quando o dispositivo de armazenamento sem fio é conectado a um computador por USB ou outra conexão com fio.
- No dispositivo móvel, verifique se a rede sem fio do dispositivo de armazenamento está selecionada na lista de redes. Se você se deslocar para fora do alcance da rede sem fio do dispositivo de armazenamento, o dispositivo móvel desconectará do sinal Wi-Fi. O alcance máximo é de aproximadamente 145 pés/44 m. Além disso, obstruções como paredes e outras interferências podem afetar a força do sinal. Tente reconectar a rede Wi-Fi.
- Você pode ter excedido o número máximo de usuários. Para identificar quantos usuários estão conectados, na parte superior da tela, deslize o dedo para baixo para ativar a barra do aplicativo. Abra Configurações do Dispositivo na parte superior direita e toque em Usuários.
- Desligue o dispositivo de armazenamento, espere 10 segundos e ligue-o novamente. Se aplicável, confirme se o dispositivo móvel está conectado ao Wi-Fi do dispositivo de armazenamento. Reative o aplicativo de mídia para acessar o dispositivo de armazenamento.

- [voltar ao início](#)

A conexão com o armazenamento sem fio é perdida quando o dispositivo móvel é ativado após um período de hibernação

A conexão com a rede Wi-Fi do seu dispositivo sem fio pode ser perdida quando um dispositivo móvel entra no modo ECO. Para recuperar a conexão, acesse as configurações Wi-Fi do dispositivo móvel e escolha o nome de seu dispositivo móvel.

Vídeos, músicas ou arquivos não reproduzem/abrem

Você pode copiar qualquer arquivo para o dispositivo de armazenamento. No entanto, o dispositivo para o qual você transmite os arquivos de mídia pode reproduzir ou exibir somente os formatos suportados. O aplicativo Media não converte arquivos para outros formatos. Consulte as especificações do dispositivo móvel para obter uma lista dos tipos de arquivos suportados.

- [voltar ao início](#)

Disco rígido reformatado para Mac

Não permita que o Time Machine® use o seu dispositivo de armazenamento para backup. Fazer isso irá reformatar o disco rígido do dispositivo de armazenamento.

Caso tenha reformatado o dispositivo de armazenamento por engano, você poderá retorná-lo à sua formatação original. Visite o website de suporte para o seu dispositivo para obter detalhes adicionais: [produtos sem fio Seagate](#) ou [produtos sem fio LaCie](#).

- [voltar ao início](#)