



Genshin Impact Limited Edition Harici SSD Kullanım Kılavuzu



Bu belgenin gncel evrimii srmne eriřmek iin

buraya tıkklayın. En son ieriđin yanı sıra bytlebilir izimleri, kolay dolařım ve arama yeteneđini de greceksiniz.

Contents

1 Hoş Geldiniz	4
Kutunun içindekiler	4
Minimum sistem gereksinimleri	4
• Bağlantı Noktaları	4
• İşletim sistemi	4
• Minimum boş disk alanı	4
2 Başlangıç	5
Genshin Impact Limited Edition Harici SSD performansı	5
USB kablosunu bağlama	5
Genshin Impact Limited Edition Harici SSD kurulumu	5
• Buradan başlayın	6
• Cihazınızı kaydetme	6
• Toolkit'i İndirme	6
• Toolkit Yükleme	6
3 RGB Ayarlarını Özelleştirme ve Daha Fazlası için Toolkit'i Kullanın	8
RGB renk ayarlarını özelleştirin	8
Bir yedekleme planı başlatın (yalnızca Windows)	8
Yansıtma klasörleri oluşturma	8
4 İsteğe Bağlı Biçimlendirme ve Bölümleme	9
Dosya sistemi biçimi seçme	9
• Hem Windows hem de Mac'lerle uyumluluk	9
• Windows için optimize edilmiş performans	9
• macOS için optimize edilmiş performans	9
• Daha fazla bilgi	10
Biçimlendirme talimatları	10
5 Cihazı Bilgisayarınızdan Güvenli Şekilde Kaldırma	11
Windows	11
Mac	11
• Finder penceresiyle çıkarma	11
• Masaüstü ile çıkarma	11
6 Sıkça Sorulan Sorular	12
Tüm kullanıcılar	12
• Sorun: Dosya transferlerim çok yavaş	12
• Sorun: USB 3.0 (Tip A) bağlantı noktalarına sahip eski bir bilgisayarım var	12
• Sorun: USB cihazlarım için bir USB hub kullanmalıyım	12
• Sorun: Birlikte verilen USB kablosu çok kısa	13
• Sorun: Dosya aktarımı hata mesajları alıyorum	13
Mac	13

• Sorun: Disk simgesi masaüstümde görünmüyor	13
• Sorun: Cihazımı Time Machine ile kullanmak istiyorum.	14
Windows	14
• Sorun: Bilgisayarda disk simgesi görünmüyor	14

7 Regulatory Compliance **15**

China RoHS	15
Taiwan RoHS	15

Hoş Geldiniz

Resmi lisanslı Genshin Impact Limited Edition Harici SSD ile adaleti kendi lehinize çevirin.

Cihazınız ile ilgili sıkça sorulan sorular ve bunların cevapları için [Sıkça Sorulan Sorular](#) bölümünü inceleyin veya [Seagate müşteri desteği](#) sayfasını ziyaret edin.

Kutunun içindekiler

- Seagate Genshin Impact Limited Edition Harici SSD
- USB-C kablosu (USB 3.2 Gen 2)
- Hızlı başlangıç kılavuzu

Minimum sistem gereksinimleri

Bağlantı Noktaları

Diskinizi bir USB-C bağlantı noktasıyla bir bilgisayara bağlayın. Bilgisayarınızda USB-C bağlantı noktası yoksa USB-C - USB-A kablosu (birlikte verilmez) kullanın.

İşletim sistemi

[Seagate Donanımları ve Yazılımları için İşletim Sistemi Gereksinimleri](#) sayfasına gidin.

Minimum boş disk alanı

600 MB önerilir.

Başlangıç

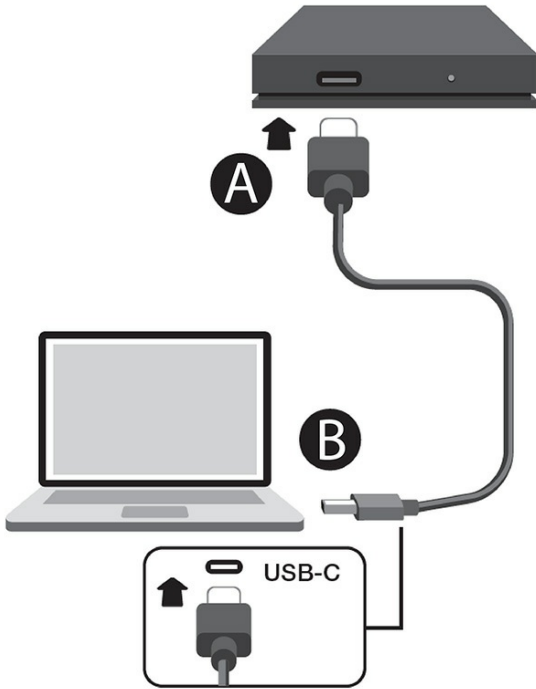
Genshin Impact Limited Edition Harici SSD performansı

Cihazınızı bilgisayarınızdaki herhangi bir USB-C bağlantı noktasına bağlayabilirsiniz ancak aktarım hızları değişiklik gösterir:

Bağlantı noktası	Aktarım hızları
USB 3.2 Gen 1	maks. 5 GB/sn
USB 3.2 Gen 2	maks. 10 GB/sn

USB kablosunu bağlama

Genshin Impact Limited Edition Harici SSD'yi bilgisayarın USB-C bağlantı noktasına bağlamak için USB-C kablosunu kullanın. Bilgisayarınızda USB-C bağlantı noktası yoksa USB-C - USB-A kablosu (birlikte verilmez) kullanın.



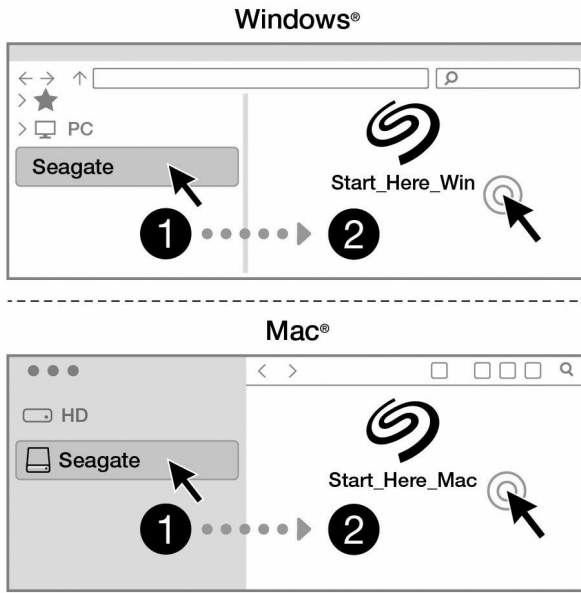
Genshin Impact Limited Edition Harici SSD kurulumu

Kurulum işlemi size şunları sağlar:

Diskinizi kaydedin	Bilgilere ve desteğe kolayca erişerek diskinizden en iyi şekilde yararlanın.	www.seagate.com/register
Toolkit Yükleme	Yedekleme planları, yansıtma klasörleri ve daha fazlasını ayarlayın.	www.seagate.com/toolkit

Buradan başlayın

Finder veya Dosya Gezgini gibi bir dosya yöneticisi kullanarak Genshin Impact Limited Edition Harici SSD'yi açın ve **Start_Here_Win** veya **Start_Here_Mac** seçin.



Cihazınızı kaydetmek ve Toolkit'i yüklemek için bilgisayarınız internete bağlı olmalıdır.

Cihazınızı kaydetme

Bilgilerinizi girin ve **Kaydol** düğmesine tıklayın.

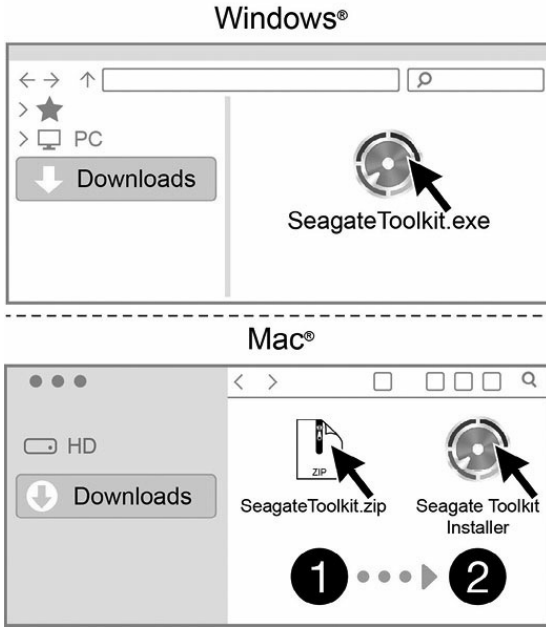
Toolkit'i indirme

İndir düğmesine tıklayın.

Toolkit Yükleme

Finder veya Dosya Gezgini gibi bir dosya yöneticisi kullanarak indirmeleri aldığınız klasöre gidin.

- **Windows**– Seagate Toolkit.exe dosyasına tıklayarak uygulamayı başlatın.
- **Mac** - SeagateToolkit.zip dosyasını açın. Uygulamayı başlatmak için **Seagate Toolkit Installer**'ı seçin.



Toolkit'i yüklemek için bilgisayarınız internete bağlı olmalıdır.

RGB Ayarlarını Özelleştirme ve Daha Fazlası için Toolkit'i Kullanın

Toolkit'i kullanarak RGB renk ayarlarını yönetin ve diskiniz için yedekleme planlarını ayarlayın.

RGB renk ayarlarını özelleştirin

Üst düzey bir aydınlatma için Toolkit'i kullanarak diskinizin LED'ini farklı RGB renkleri ve ışık modelleri ile özelleştirin.

- [Buraya tıklayarak](#) RGB renk ayarlarının yönetilmesi hakkındaki ayrıntılara bakın.

Bir yedekleme planı başlatın (yalnızca Windows)

İstedğiniz içerik, depolama cihazı ve programa özel bir plan oluşturun.

- [Buraya tıklayarak](#) bir yedekleme planının nasıl ayarlanacağı ile ilgili ayrıntılara bakın.

Yansıtma klasörleri oluşturma

PC veya Mac'te depolama cihazınız ile senkronize olan yansıtma klasör oluşturun. Bir klasörde dosya ekleme, düzenleme veya silme işlemleri gerçekleştirdiğinizde, Toolkit yaptığınız değişiklikleri otomatik olarak diğer yansıtma klasöründe günceller.

- [Buraya tıklayarak](#) kopya klasörün nasıl oluşturulacağını öğrenin.

İsteğe Bağlı Biçimlendirme ve Bölümleme

Cihazınız, hem Mac hem de Windows bilgisayarlarla uyumluluk için önceden exFAT (Genişletilmiş Dosya Ayırma Tablosu) olarak biçimlendirilmiştir.

Dosya sistemi biçimi seçme

Dosya sistemi biçimi seçerken her günkü disk kullanımınızda **uyumluluğun** mu yoksa **performansın** mı önemli olduğunu değerlendirin.

- **Uyumluluk:** Diskinizi hem PC'ler hem de Mac'lere bağladığınız için platformlar arası bir biçime ihtiyacınız vardır.
- **Performans:** Sürücünüzü yalnızca bir tür bilgisayara bağlıyorsanız, bu nedenle sürücüyü bilgisayarınızın işletim sisteminiz için olan yerel dosya sistemiyle biçimlendirerek dosya kopyalama performansını optimize edebilirsiniz.

Hem Windows hem de Mac'lerle uyumluluk

exFAT, Windows'un tüm sürümleri ve macOS'un modern sürümleriyle uyumlu olan basit bir dosya sistemidir. Diskinizi hem PC'ler hem de Mac'lerle kullanıyorsanız diskinizi exFAT olarak biçimlendirin. exFAT iki bilgisayara da platformlar arası erişim sağlasa da şunları göz önünde bulundurun:

- exFAT, Dosya Geçmişi (Windows) veya Time Machine (macOS) gibi yerleşik yedekleme yardımcı programları için uyumlu değildir ya da önerilmez. Bu yedekleme yardımcı programlarından birini kullanmak istiyorsanız diski yardımcı programı çalıştıran bilgisayar için yerel dosya sisteminde biçimlendirmeniz gerekir.
- exFAT günlük bir dosya sistemi değildir, bu da hata oluştuğunda veya sürücü ile bilgisayar arasındaki bağlantı düzgün şekilde kesilmediğinde, veri bozulmasına karşı daha duyarlı olacağı anlamına gelir.

Windows için optimize edilmiş performans

NTFS (Yeni Teknoloji Dosya Sistemi), Windows için özel bir günlük dosya sistemidir. macOS NTFS birimlerini okuyabilir ancak yerel olarak bunlara yazamaz. Bu, Mac'inizin NTFS ile biçimlendirilmiş diskten dosyalar kopyalayabileceği ancak diske dosya ekleyemeyeceği ya da diskten dosya kaldırılamayacağı anlamına gelir. Mac'lerle bu tek yönlü aktarımdan daha fazla çok yönlülüğe ihtiyacınız olursa exFAT'i deneyin.

macOS için optimize edilmiş performans

Apple iki özel dosya sistemi sunar.

Mac OS Extended (Hiyerarşik Dosya Sistemi Plus veya HFS+), mekanik bir karma dahili diskler için 1998'den beri kullanılan bir Apple dosya sistemidir. macOS Sierra (sürüm 10.12) ev önceki sürümleri varsayılan olarak HFS+'ı kullanır.

APFS (Apple Dosya Sistemi), katı hal diskleri (SSD'ler) ve flash temelli depolama sistemleri için optimize edilen ancak sabit disklerle (HDD'ler) de çalışan bir Apple dosya sistemidir. İlk önce macOS High Sierra'nın (sürüm 10.13) yayınlanmasıyla kullanıma sunulmuştur. APFS, yalnızca High Sierra veya sonraki sürümlerini çalıştıran Mac'ler tarafından okunabilir.

Apple dosya sistemleri arasından seçim yaparken aşağıdakileri göz önünde bulundurun:

- Windows, APFS veya HFS+ birimlerini yerel olarak okuyamaz veya bunlara yazamaz. Platformlar arası uyumluluğa ihtiyacınız varsa diski exFAT olarak biçimlendirmeniz gerekir.
- Diskinizi Time Machine ile kullanmak istiyorsanız:
 - macOS Big Sur (sürüm 11) ve sonraki sürümler için varsayılan biçim APFS'dir.
 - macOS Catalina (sürüm 10.15) ve önceki sürümler için varsayılan biçim HFS+'tır.
- Daha eski işletim sistemi sürümlerini çalıştıran Mac'ler arasında dosyaları taşımak için diskinizi kullanmak istiyorsanız diskinizi APFS yerine HFS+ olarak biçimlendirmeyi deneyin.
- macOS dosya sistemleri ve Android: Diskinizin macOS için biçimlendirilmesi, Android mobil cihazlarıyla bağlantılarda desteklenmeyebilir.

Daha fazla bilgi

Dosya sistemi biçimi seçerken dikkat etmeniz gereken diğer konular için [Dosya Sistemi Biçim Karşılaştırmaları](#) bölümünü inceleyin.

Biçimlendirme talimatları

Diskinizi biçimlendirmeye ilgili talimatlar için [Diskinizi biçimlendirme](#) bölümünü inceleyin.

Cihazı Bilgisayarınızdan Güvenli Şekilde Kaldırma

Bir depolama diskinin bağlantısını fiziksel olarak kesmeden önce diski her zaman bilgisayarınızdan çıkarın. Bilgisayarınız, disk çıkarılmadan önce diskte dosyalama ve temizlik işlemlerini gerçekleştirilmelidir. Diski işletim sisteminin yazılımını kullanmadan çıkarırsanız dosyalarınız bozulabilir veya hasar görebilir.

Windows

Cihazı çıkarmak için Güvenli Şekilde Çıkarma aracı kullanın.

1. Çıkarabileceğiniz cihazları görüntülemek için Windows Sistem Tepsinizdeki Donanımı Güvenle Kaldır simgesine tıklayın.
2. Donanımı Güvenle Kaldır simgesini görmüyorsanız bildirim alanında tüm simgeleri görüntülemek için sistem tepsisindeki Gizli simgeleri göster okuna tıklayın.
3. Cihaz listesinde çıkarmak istediğiniz cihazı seçin. Cihaz güvenli kaldırılabilir olduğunda Windows bir bildirim görüntüler.
4. Cihazın bilgisayar bağlantısını kesin.

Mac

Cihazınızı Mac'ten çıkarmanın birçok yolu vardır. İki seçenek için aşağıya bakın.

Finder penceresiyle çıkarma

1. Bir Finder penceresi açın.
2. Kenar çubuğunda Cihazlar'a gidin ve çıkarmak istediğiniz diski bulun. Disk adının sağındaki çıkar simgesine tıklayın.
3. Cihaz kenar çubuğundan kaybolduktan veya Finder penceresi kapandıktan sonra, arabirim kablosunu Mac'inizden çıkarabilirsiniz.

Masaüstü ile çıkarma

1. Cihazınız için masaüstü simgesini seçin ve Çöp Kutusu'na sürükleyin.
2. Cihaz simgesi artık masaüstünüzde görünmediğinde, cihazın Mac'inizle fiziksel olarak bağlantısını kesebilirsiniz.

Sıkça Sorulan Sorular

Seagate diskinizi kurma ve kullanma ile ilgili yardım için aşağıdaki sıkça sorulan soruları gözden geçirin. Diğer destek kaynakları için [Seagate müşteri destek](#) birimine gidin.

Tüm kullanıcılar

Sorun: Dosya transferlerim çok yavaş

S: USB kablosunun iki ucu da düzgün şekilde takılı mı?

Y: Aşağıdaki kablo bağlantıları ile ilgili sorun giderme ipuçlarını gözden geçirin:

- USB kablosunun iki ucunu da kontrol edin ve ilgili bağlantı noktalarına tam olarak oturduğundan emin olun.
- Kabloyu çıkarıp 10 saniye bekleyin ve kabloyu yeniden bağlayın.
- Farklı bir USB kablosu deneyin.

S: Aynı bağlantı noktasında veya hub'da başka USB cihazları bağlı mı?

Y: Diğer USB cihazlarının bağlantısını kesin ve sabit disk performansının iyileşip iyileşmediğini kontrol edin.

Sorun: USB 3.0 (Tip A) bağlantı noktalarına sahip eski bir bilgisayarım var

S: Diskimin USB-C (USB 3.2 Gen 2) bağlantı noktası bilgisayarımın USB 3.0 bağlantı noktasıyla çalışır mı?

A: Evet, cihaz USB 3.0 bağlantı noktalarıyla uyumludur ancak ürün USB Tip A konektörüne sahip bir kablo içermez. Performans USB 3.0 aktarım hızlarıyla sınırlıdır.

Sorun: USB cihazlarım için bir USB hub kullanmalıyım

S: Diskimi USB hub ile kullanabilir miyim?

Y: Evet, disk bir USB hub'a bağlanabilir. Bir hub kullanırsanız ve algılama hataları, normalden daha yavaş aktarım hızları, bilgisayarınızla olan bağlantının nedensiz bir şekilde kesilmesi gibi olağan dışı sorunlar yaşarsanız diski doğrudan bilgisayarınızın USB bağlantı noktasına bağlamayı deneyin.

Bazı USB hub'lar güç yönetimi konusunda pek verimli değildir, bu da bağlı cihazlar açısından sorun olabilir. Böyle bir durumda, güç beslemesi olan ve güç kablosuna sahip bir USB hub kullanmayı deneyin.

Sorun: Birlikte verilen USB kablosu çok kısa

S: Cihazımı daha uzun kablo ile kullanabilir miyim?

Y: Evet, ancak USB standartlarını karşılayan bir kablo olması gerekir. Bununla birlikte, Seagate en iyi sonuçlar için cihazınız ile verilen kablonun kullanılmasını önerir. Daha uzun bir kablo kullanıyorsanız ve algılama, aktarım hızı veya bağlantı kesilmesi sorunları yaşıyorsanız cihazınız ile birlikte verilen orijinal kabloyu kullanın.

Sorun: Dosya aktarımı hata mesajları alıyorum

S: Bir FAT32 birimine kopyalama yaparken "Hata -50" mesajı mı aldınız?

Y: Bir bilgisayardan FAT32 birimine dosyaları veya klasörleri kopyalarken, adda bulunan belirli karakterler kopyalanamaz. Bu karakterler arasında şunlar yer alır, ancak bunlarla sınırlı değildir: ? < > / \ :

Adın bu karakterleri içermediğinden emin olmak için dosya ve klasörlerinizi kontrol edin.

Bu devam eden bir sorunsu veya uyumsuz karakterlere sahip dosyaları bulamıyorsanız diski bilgisayarın yerel dosya sistemi biçimine yeniden biçimlendirmeyi deneyin. Bkz. [İsteğe Bağlı Biçimlendirme ve Bölümleme](#).

Mac

Sorun: Disk simgesi masaüstümde görünmüyor

S: Finder'ınız bilgisayarda diskleri gizleyecek şekilde mi yapılandırıldı?

Y: Finder'a gidin ve ardından **Tercihler | Genel sekmesi | Bu öğeleri masaüstünde göster**'i işaretleyin. **Sabit Diskler**'in seçildiğinden emin olun.

S: Diskiniz işletim sisteminde takılı mı?

Y: **Git | Yardımcı Programlar | Disk Yardımcı Programı**'nda Disk Yardımcı Programını açın. Disk, sol sütunda listeleniyorsa Finder tercihlerinizi kontrol ederek bilgisayarda neden listelenmediğini inceleyin (yukarıdaki soruyu gözden geçirin).

S: Bilgisayarınızın yapılandırması bu diski kullanmak için gerekli minimum sistem gereksinimlerine sahip mi?

Y: Desteklenen işletim sistemlerinin listesi için aşağıdaki bağlantıya gidin: www.seagate.com/os

S: İşletim sisteminiz için doğru kurulum adımlarını uyguladınız mı?

Y: [Başlarken](#) kısmındaki kurulum adımlarını gözden geçirin.

Sorun: Cihazımı Time Machine ile kullanmak istiyorum.

S: Cihazımı Time Machine ile kullanabilir miyim?

Y: Evet. Disk hem PC hem de Mac ile kullanılabilmesi için exFAT olarak önceden biçimlendirilmiştir. Time Machine için Mac olarak yeniden biçimlendirilmesi gerekir. Yeniden biçimlendirme diskte daha önce depolanan tüm verileri silecektir. Daha fazla ayrıntı için www.seagate.com/time-machine adresine gidin.

Windows

Sorun: Bilgisayarda disk simgesi görünmüyor

S: Disk Aygıt Yöneticisinde listelenir mi?

Y: Tüm diskler, Aygıt Yöneticisinde en az bir yerde görünür.

Başlatmak için Arama kutucuğunda **Aygıt Yöneticisi** yazın. **Disk Sürücüler**i bölümüne bakın ve gerekirse tüm cihaz listesini görüntülemek için Artı (+) simgesine tıklayın. Diskinizin listelenip listelenmediğinden emin değilseniz güvenli modda çıkarıp tekrar bağlayın. Değişen aygıt Seagate diskinizdir.

S: Diskiniz olağan dışı bir simgenin yanında mı listelendi?

Y: Windows Aygıt Yöneticisi, genellikle çevre birimlerindeki arızalar hakkında bilgi verir. Aygıt Yöneticisi, çoğu zaman sorun giderme konusunda destek sağlasa da, tam sebebi göstermeyebilir veya tam bir çözüm sunamayabilir.

Disk'in yanındaki olağan dışı simge bize bir sorun olduğunu işaret edebilir. Örneğin, normal simge yerine cihazın türüne göre ünlem, soru işareti veya X şeklinde görünür. Görünen simgeye sağ tıklayın ve ardından **Özellikler**'i seçin. **Genel** sekme, cihazın beklendiği gibi çalışmaması ile ilgili olası bir sebep belirtir.

Regulatory Compliance

Product Name	Seagate Genshin Impact Limited Edition External SSD
Regulatory Model Numbers	SRD0FV9

China RoHS



China RoHS 2 refers to the Ministry of Industry and Information Technology Order No. 32, effective July 1, 2016, titled Management Methods for the Restriction of the Use of Hazardous Substances in Electrical and Electronic Products. To comply with China RoHS 2, we determined this product's Environmental Protection Use Period (EPUP) to be 20 years in accordance with the Marking for the Restricted Use of Hazardous Substances in Electronic and Electrical Products, SJT 11364-2014.

中国 RoHS 2 是指 2016 年 7 月 1 日起施行的工业和信息化部令第 32 号“电力电子产品限制使用有害物质管理办法”。为了符合中国 RoHS 2 的要求，我们根据“电子电气产品有害物质限制使用标识”(SJT 11364-2014) 确定本产品的环保使用期 (EPUP) 为 20 年。

部件名称 Part Name	有害物质 Hazardous Substances					
	铅 (Pb)	汞 (Hg)	镉 (Cd)	六价铬 (Cr ⁶⁺)	多溴联苯 (PBB)	多溴二苯醚 (PBDE)
固态驱动器 SSD	X	○	○	○	○	○
外接硬盘印刷电路板 Bridge PCBA	X	○	○	○	○	○
电源 (如果提供) Power Supply (if provided)	X	○	○	○	○	○
接口电缆 (如果提供) Interface cable (if provided)	X	○	○	○	○	○
其他外壳组件 Other enclosure components	○	○	○	○	○	○

本表格依据 SJ/T 11364 的规定编制。
This table is prepared in accordance with the provisions of SJ/T 11364-2014
○: 表示该有害物质在该部件所有均质材料中的含量均在 GB/T 26572 规定的限量要求以下。
○: Indicates that the hazardous substance contained in all of the homogeneous materials for this part is below the limit requirement of GB/T26572.
X: 表示该有害物质至少在该部件的某一均质材料中的含量超出 GB/T 26572 规定的限量要求。
X: Indicates that the hazardous substance contained in at least one of the homogeneous materials used for this part is above the limit requirement of GB/T26572.

Taiwan RoHS

Taiwan RoHS refers to the Taiwan Bureau of Standards, Metrology and Inspection's (BSMI's) requirements in standard CNS 15663, Guidance to reduction of the restricted chemical substances in electrical and electronic equipment. Beginning on January 1, 2018, Seagate products must comply with the "Marking of presence" requirements in Section 5 of CNS 15663. This product is Taiwan RoHS compliant. The following table meets the Section 5 "Marking of presence" requirements.

台灣RoHS是指台灣標準局計量檢驗局(BSMI)對標準CNS15663要求的減排電子電氣設備限用化學物質指引。從2018年1月1日起，Seagate產品必須符合CNS15663第5節「含有標示」要求。本產品符合台灣RoHS。下表符合第5節「含有標示」要求。

設備名稱：外接式儲存裝置，型號：SRDOFV9
Equipment Name: External Storage Device, Model: SRDOFV9

單元 Unit	限用物質及其化學符號 Restricted Substance and its chemical symbol					
	鉛 Lead (Pb)	汞 Mercury (Hg)	鎘 Cadmium (Cd)	六價鉻 Hexavalent chromium (Cr ⁶⁺)	多溴聯苯 Polybrominated biphenyls (PBB)	多溴二苯醚 Polybrominated diphenyl ethers (PBDE)
固態驅動器 SSD	—	○	○	○	○	○
外接硬盤印刷電路板 Bridge PCBA	—	○	○	○	○	○
電源 (如果提供) Power Supply (if provided)	—	○	○	○	○	○
傳輸線材 (如果提供) Interface cable (if provided)	—	○	○	○	○	○
其他外殼組件 Other enclosure components	○	○	○	○	○	○

備考1. “超出0.1 wt %”及“超出0.01 wt %”係指限用物質之百分比含量超出百分比含量基準值。
Note 1: “Exceeding 0.1 wt %” and “exceeding 0.01 wt %” indicate that the percentage content of the restricted substance exceeds the reference percentage value of presence condition.

備考2. “○”係指該項限用物質之百分比含量未超出百分比含量基準值。
Note 2: “○” indicates that the percentage content of the restricted substance does not exceed the percentage of reference value of presence.

備考3. “—”係指該項限用物質為排除項目。
Note 3: The “—” indicates that the restricted substance corresponds to the exemption.

額定電壓/額定電流: 5VDC ± 1.5A 操作溫度: 5 - 40 °C

本設備勿置於潮濕處。 請將產品置於手冊規定的環境使用溫度，以避免過熱。 連接至電源前，請先檢查電壓。	當設備不用時，請將所有電源線拔除，避免電壓不穩而造成傷害。 勿將任何液體濺入設備中，避免線路短路。 請勿自行調整或修理已通電的設備，以確保您的安全。
--	--