

Windows

Kullanım Kılavuzu

Hoş Geldiniz

Yenilikler

Seagate Media ve Windows dokunmatik

- **Uygulama çubuğu:** Parmağınızı ekranın üstünden alt kısma doğru kaydırarak uygulama çubuğunu etkinleştirin. Ayrıca parmağınızı ekranın altından yukarı doğru kaydırabilirsiniz. Aynı eylemi uygulayarak uygulama çubuğundan çıkın. Uygulama çubuğu özellikleri ekranın üst ve alt kısımlarında görüntülenir.
- **Düğmeler çubuğu:** Düğmeler çubuğunu etkinleştirmek için ekranın sağ kenarından başlayarak parmağınızı sağdan sola kaydırın. Düğmeler çubuğundan çıkmak için ekranda bir noktaya dokunun.
- **Windows Başlat ekranına dönme:** Cihazınızın Windows Başlat ekranına dönmesi için cihazınızda Windows simgesine dokunun.
- **Media uygulamasından çıkma:** Windows Başlat ekranına dönmeden veya başka bir uygulamaya geçiş yapmadan önce medya uygulamasından çıkmanız gerekmez. Bununla birlikte, sorun giderme gibi durumlarda uygulamadan çıkmak faydalı olabilir. Açık bir uygulamadan çıkmak için parmağınızı ekranın ortasına yerleştirin ve aşağı kaydırın.

Fare ve klavye

- **Uygulama çubuğu:** Sağ tıklatma uygulama çubuğunu açar.
- **Düğmeler çubuğu:** Düğmeler çubuğunu açmak için fare imlecini sağ alt köşeye getirin.



Hier klicken, um eine aktuelle Online-Version

dieses Dokuments aufzurufen. Auch finden Sie hier die aktuellsten Inhalte sowieerweiterbare Illustrationen, eine übersichtlichere Navigation sowie Suchfunktionen.

çıkmanız gerekmez. Bununla birlikte, sorun giderme gibi durumlarda uygulamadan çıkmak faydalı olabilir. Açık bir uygulamadan çıkmak için Ctrl+Alt+Del tuşlarına basın ve Görev Yöneticisi'ni seçin. Açık uygulamayı

seçin ve **Görevi Sonlandır** seçeneğini belirleyin.

Contents

1 Mobil Cihazları ve Depolama Cihazlarını Wi-Fi Ağlarına Bağlama	4
Mobil cihazdan bağlanma	4
Kablosuz depolama cihazınızı Wi-Fi ağına (İnternet) bağlayın	4
2 Dosyaları Karşıya Yükleme, İndirme ve Paylaşma	6
İçeriği mobil cihazınızdan depolama cihazınıza yükleme	6
• Start (Başlat) Sayfası'ndan içerik yükleme	6
İçeriği depolama cihazınızdan mobil cihazınıza indirme	7
İçerik Paylaşma	7
3 Medya Kitaplıklarını Görüntüleme	9
4 Medyalarınızın Keyfini Çıkarın	11
Videoları Oynatma	11
• Video izleyin	11
• Birden fazla videoyu art arda izleme	11
• Video oynatıcı	11
Fotoğrafları Görüntüleme	12
• Tek bir fotoğraf görüntüle	12
• Slayt gösterisi izleme	12
• Slayt gösterisi oluşturma ve kaydetme	12
Müzik Dinleme	13
• Şarkı çalma	13
• Birden fazla parçayı arka arkaya çalma	13
• Müzik çalma listesi oluşturma	14
Belgeleri Görüntüleme	14
• Belge görüntüleme	14
• Belgeyi yeniden adlandırma	14
• Birden fazla belgeyi yönetme	15
Son Görüntülenen Öğeleri İnceleme	15
5 Medya Uygulaması Kontrollerini Kullanma	17
Başlat Sayfası	17
Medya kitaplıklarında gezinme	17
Uygulama çubuğu	18
Uygulama çubuğu kontrolleri	18
6 İçeriği Görüntüleme ve Filtreleme	19
Görüntüle	19
Filtrele	19
7 Depolama Cihazınızı Özelleştirme	20
Düğmeler çubuğu	20

Düğmeler çubuğu ayarları	20
8 Depolama Cihazınızdaki İçeriği Yönetme	22
İçeriği kopyalama	22
İçeriği taşıma	22
İçeriği yeniden adlandırma	23
İçeriği silme	23
9 Pil Ömrünü Koruma	25
Güç ayarları seçenekleri	25
Pil performansı	25
10 .Media Uygulamasını ve Depolama Cihazını Güncelleme	26
Media uygulamasını güncelleyin	26
Media uygulamasının geçerli sürümünü inceleyin	26
Depolama cihazını güncelleme	26
Depolama cihazı ürün yazılımının geçerli sürümünü inceleme	26
11 .Aynı Ağda Yer Alan Birden Fazla Depolama Cihazına Erişme	27
Cihazlarınızı ağınıza ekleyin	27
• Depolama cihazını seçin:	27
12 .Sorun Giderme	29
Dosyaların depolama cihazında görünmesi uzun sürüyor	29
Kablosuz cihaz veya ağa bağlı depolama cihazıyla bağlantı kurulamıyor	29
Mobil cihaz uykudan uyandığında kablosuz depolama cihazı bağlantısı kayboluyor	29
Video, şarkı veya dosya yürütülemiyor/açılmıyor	30
Mac için yeniden biçimlendirilmiş sabit sürücü	30

Mobil Cihazları ve Depolama Cihazlarını Wi-Fi Ağlarına Bağlama

Aşağıdaki yönergelerde şu konular açıklanır:

- Mobil cihazları kablosuz depolama cihazına bağlama
- Kablosuz depolama cihazını Wi-Fi ağına bağlama



İpucu: Mobil cihazları uyumlu ağa bağlı depolama cihazlarına (NAS) bağlamak için medya uygulamasını kullanabilirsiniz. Mobil cihaz ve NAS aynı ağa bağlı olmalıdır.

Mobil cihazdan bağlanma

1. Windows Mağazası'ndan ücretsiz [Seagate Media uygulaması](#)'nı indirin ve yükleyin.
2. Kablosuz depolama cihazını açın. Wi-Fi LED'i yaklaşık bir dakika boyunca yanıp söner. Sonraki adıma geçmeden önce Wi-Fi LED'inin sabit duruma gelmesini bekleyin.
3. Mobil cihazınızda, **Ayarlar** > **Wi-Fi** konumuna gidin.
4. Wi-Fi ağları listesinden depolama cihazını seçin.
5. Seagate Media uygulamasını başlatın.

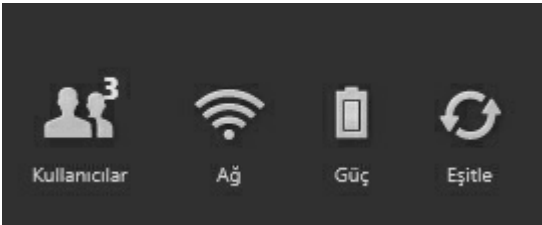
- [başa dön](#)

Kablosuz depolama cihazınızı Wi-Fi ağına (İnternet) bağlayın

Aşağıdaki yönergelerde, mobil cihazınızın kablosuz depolama cihazınıza bağlı olduğu varsayılmaktadır.

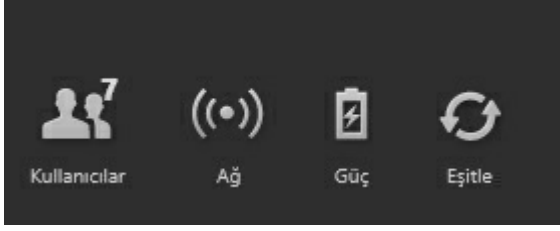


Not: Depolama cihazı İnternet'e bağlandığında daha fazla pil şarjı tüketir.



1. Başlat Sayfası'nda uygulama çubuğunu etkinleştirmek için parmağınızı ekranın üst kısmından aşağı doğru kaydırın.
2. Sağ üstte bulunan **Ağ** ögesine dokununuz.
3. **Ürüne Bağlan** düğmesine dokununuz. *Ürün*, uyumlu kablosuz depolama cihazınızın adıdır (örneğin, Seagate Wireless veya LaCie Fuel). Düğme etkin hale getirildiğinde cihaz güvenli ağlara bağlanır.
4. Katılmak istediğiniz ağa dokununuz. Seçilen Wi-Fi ağında güvenlik etkinse, parolayı girin.

5. İsteğe baęlı. **Otomatik baęlan** onay kutusuna dokununuz.
6. İsteğe baęlı. **Ortak aęlarda bu baęlantıyı güvenceye al** onay kutusuna dokununuz. Bu seçenek, yetkisiz kullanıcıların aęa erişmesini engeller.
7. **Baęlan** öęesine dokununuz. (**Not:** Kablosuz depolama cihazı baęlantısı sırasında kısa süreli bir kesinti yaşayabilirsiniz.)
8. Aę simgesi, İnternet erişimine sahip bir Wi-Fi aęına baęlantıyı yansıtacak şekilde deęişir.



9. Parmaęınızı ekranın üstünden alt kısma doęru kaydırarak uygulama çubuęunu gizleyiniz.

- [baęa dön](#)

Dosyaları Karşıya Yükleme, İndirme ve Paylaşma

Kablosuz depolama cihazınıza veya ağa bağlı depolama cihazınıza bir dosya yüklediğinizde, bu dosya, dosya türüne bağlı olarak kitaplıklardan birine yerleştirilir. Videolar, Fotoğraflar, Müzik veya Belgeler. Depolama cihazınızdan mobil cihazınıza bir dosya indirildikten sonra, bu dosya işletim sistemi tarafından yönetilir. Dosyaları paylaşırken, dosyalarınızı mobil cihazınızın uygulamalarıyla paylaşırsınız.



Not: Kablosuz depolama cihazınıza büyük miktarda içerik aktarıyorsanız, kablosuz bağlantı kullanmak yerine cihazı doğrudan bilgisayara bağlamanız önerilir. İçeriğin depolama cihazınıza bilgisayar kullanılarak nasıl kopyalanacağını öğrenmek için depolama cihazının kullanım kılavuzunu inceleyin.

İçeriği mobil cihazınızdan depolama cihazınıza yükleme

1. Başlat Sayfası'nda *Tablet Üzerinde* başlığını görene kadar parmağınızı sağdan sola doğru kaydırın (Windows cihazınızda başka bir başlık görüntülenebilir). Tablet Üzerinde başlığının altındaki klasörlerde mobil cihazınızın içeriği bulunur.
2. Klasöre dokunarak mobil cihazınızdaki içeriğe gidin. Örneğin, **Resimler**. Gerekirse istediğiniz içerik görüntülenene kadar alt klasörlere dokunmaya devam edin.
3. Yükleme istediğiniz öğeleri seçmek için uygulama çubuğunu etkinleştirin. Parmağınızı ekranın üst kısmından aşağı doğru kaydırın.
4. Depolama cihazınıza yüklemek istediğiniz öğelere dokunun. Seçtiğiniz her öğede, bir onay işareti görünür.
 - Tek bir öğenin seçimini kaldırmak için öğeye dokunun. Tüm öğelerin seçimini kaldırmak için sol alt köşede bulunan **Tümünün Seçimini Kaldır** öğesine dokunun.
 - Görüntülenen tüm dosyaları seçmek için sol alt köşede bulunan **Tümünü Seç** öğesine dokunun.
5. Sol alt köşede bulunan **Eylemler** öğesine dokunduktan sonra **Yükle** öğesine dokunun.
6. Parmağınızı ekranın üstünden alt kısma doğru kaydırarak uygulama çubuğundan çıkın.



Not: Karşıya yüklenen dosyalar medya kitaplıklarında veya cihaz klasöründe görüntülenebilir. Klasörü görüntülemek için **Ürün Üzerinde** ifadesi görüntülenene kadar parmağınızı sağdan sola doğru kaydırın (Burada *Ürün* depolama cihazınızın adıdır. Örneğin, LaCie Fuel veya Seagate Wireless). Cihaz klasörüne dokunun. Örneğin, **Tablet**. Yüklenen dosyaları görüntülemek için alt klasörlere gözetin.

- [başa dön](#)

Start (Başlat) Sayfası'ndan içerik yükleme

İçerik yüklemek için alternatif bir yöntem kullanabilirsiniz.

1. Start (Başlat) Sayfası'nda uygulamayı etkinleştirin. Parmağınızı ekranın üst kısmından aşağı doğru kaydırın.
2. Sol alt köşede bulunan **Eylemler** ögesine dokunduktan sonra **Yükle** ögesine dokununuz.
3. Yükleme istediğiniz içeriğe gidin.
4. Depolama cihazınıza yüklemek istediğiniz öğelere dokununuz. Seçtiğiniz her öğede, bir onay işareti görünür.
 - Tek bir öğenin seçimini kaldırmak için öğeye dokununuz.
5. Dosyaları yüklemek için **Aç** ögesine dokununuz.

- [başına dön](#)

İçeriği depolama cihazınızdan mobil cihazınıza indirme

1. Başlat Sayfası'nda, **Ürün Üzerinde** ifadesi görüntülenene kadar parmağınızı soldan sağa kaydırın. Burada **Ürün** mobil depolama cihazınızın adıdır (ör. LaCie Fuel Üzerinde veya Seagate Wireless Üzerinde). Ürün Üzerinde başlığının altındaki klasörlerde depolama cihazınızın içeriğinin bir bölümü bulunur.
2. Depolama cihazındaki tüm klasörleri görüntülemek için ürün adının yanındaki oka dokununuz.
3. Klasöre dokunarak depolama cihazınızdaki içeriğe gidin. Örneğin, **Fotoğraflar** . Gerekirse istediğiniz içerik görüntülenene kadar alt klasörlere dokunmaya devam edin.
4. İndirmek istediğiniz öğeleri seçmek için uygulama çubuğunu etkinleştirin. Parmağınızı ekranın üst kısmından aşağı doğru kaydırın.
5. Depolama cihazınıza yüklemek istediğiniz öğelere dokununuz. Seçtiğiniz her öğede, bir onay işareti görünür.
 - Tek bir öğenin seçimini kaldırmak için öğeye dokununuz. Tüm öğelerin seçimini kaldırmak için sol alt köşede bulunan **Tümünün Seçimini Kaldır** ögesine dokununuz.
 - Görüntülenen tüm dosyaları seçmek için sol alt köşede bulunan **Tümünü Seç** ögesine dokununuz.
6. Sol alt köşede bulunan **Eylemler** ögesine dokunduktan sonra **İndir** ögesine dokununuz.
7. Parmağınızı ekranın üstünden alt kısma doğru kaydırarak uygulama çubuğundan çıkın.

- [başına dön](#)

İçerik Paylaşma

1. Başlat Sayfası'nda, Ürün Üzerinde ifadesi görüntülenene kadar parmağınızı soldan sağa kaydırın. Burada Ürün mobil depolama cihazınızın adıdır (ör. LaCie Fuel Üzerinde veya Seagate Wireless Üzerinde). Ürün Üzerinde başlığının altındaki klasörlerde depolama cihazınızın içeriğinin bir bölümü bulunur.
2. Depolama cihazındaki tüm klasörleri görüntülemek için ürün adının yanındaki oka dokununuz.
3. Klasöre dokunarak depolama cihazınızdaki içeriğe gidin. Örneğin, Fotoğraflar. Gerekirse istediğiniz içerik görüntülenene kadar alt klasörlere dokunmaya devam edin.
4. Öğeleri seçmek için uygulama çubuğunu etkinleştirin. Parmağınızı ekranın üst kısmından aşağı doğru kaydırın.
5. Paylaşmak istediğiniz öğelere dokununuz. Seçtiğiniz her öğede, bir onay işareti görünür.
 - Tek bir öğenin seçimini kaldırmak için öğeye dokununuz. Tüm öğelerin seçimini kaldırmak için sol alt köşede bulunan **Tümünün Seçimini Kaldır** ögesine dokununuz.
 - Görüntülenen tüm dosyaları seçmek için sol alt köşede bulunan **Tümünü Seç** ögesine dokununuz.
6. Düğmeler çubuğunda, Paylaşma simgesine dokununuz.
7. (İsteğe bağlı) Dosyayı paylaşılmadan önce indirin. Dosya tamamen indiğinde, Media uygulaması bir

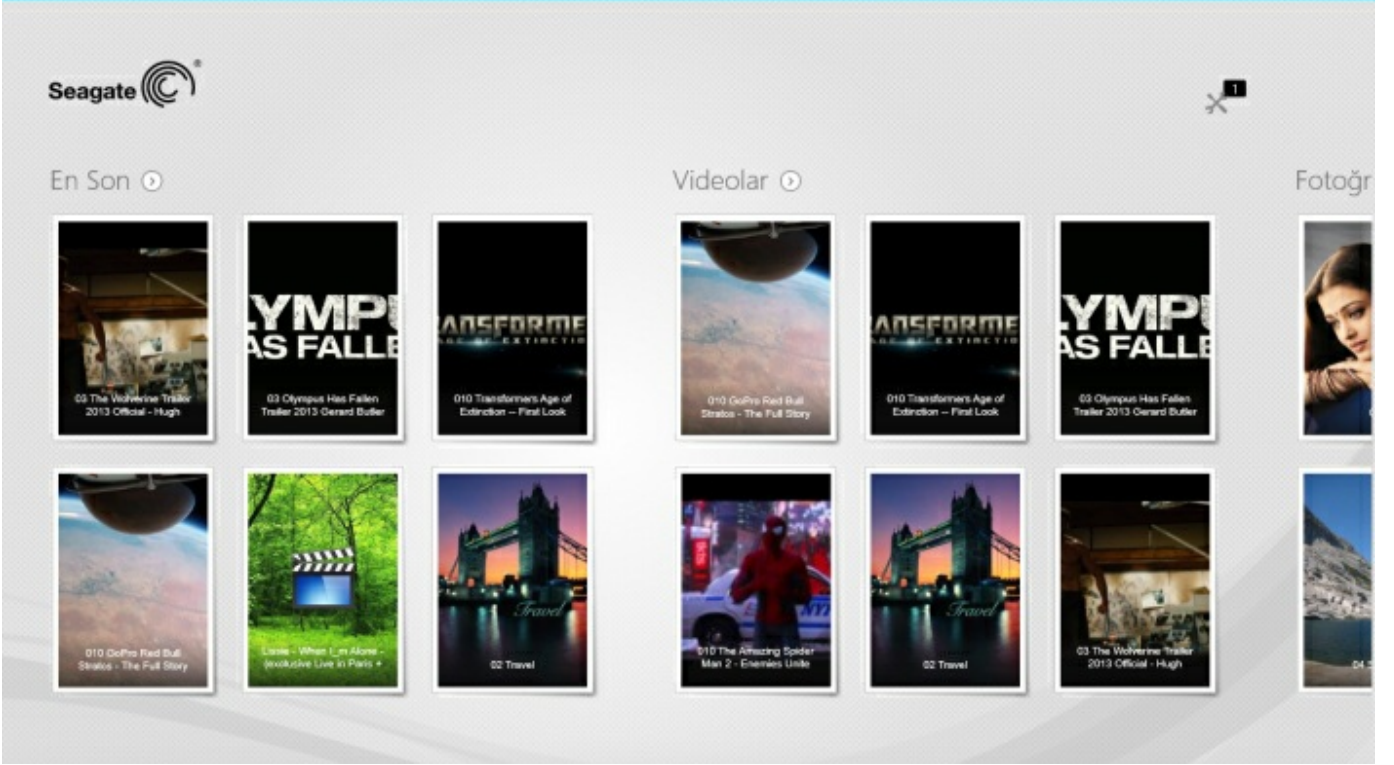
bildirim görüntüleri.

8. Parmağınızı ekranın üstünden alt kısma doğru kaydırarak uygulama çubuğundan çıkın.

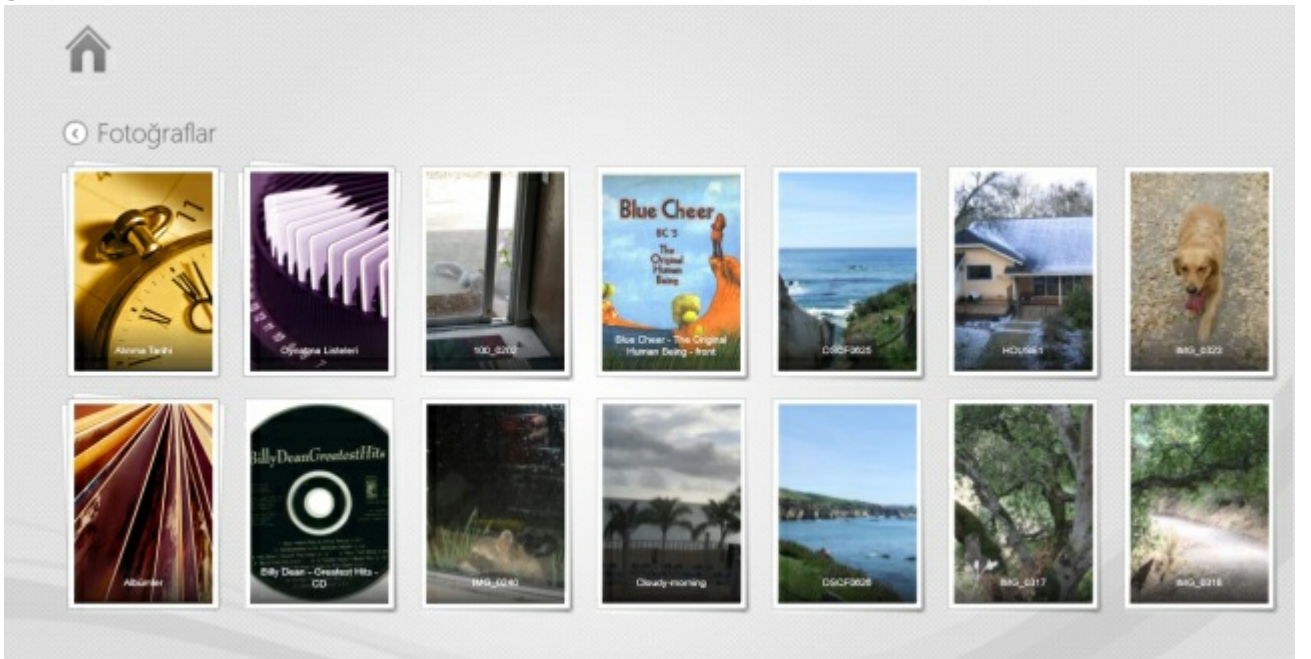
- [başına dön](#)

Medya Kitaplıklarını Görüntüleme

Start (Başlat) Sayfası size depolama cihazınız ve mobil cihazınızda bulunan kitaplık ve klasörlere hızlı bir şekilde gözetme olanağı sunar.



1. Parmağınızı soldan sağa ve sağdan sola kaydırarak kitaplıklar arasında gezinebilirsiniz.
2. Tüm kitaplık içeriğini görüntülemek için kitaplık adının yanındaki oka dokununuz. Örneğin, **Photos** (Fotoğraflar) öğesinin yanındaki oka dokunduğunuzda depolama cihazınızdaki tüm fotoğrafları görebilirsiniz.



3. Sağ üst köşedeki ev simgesine dokunarak Başlat Sayfası'na dönün.

Medyalarınızın Keyfini Çıkarın

Medya kitaplığınızı, Media uygulaması veya bir web tarayıcısı kullanarak görebilirsiniz . Media uygulaması, tablet veya akıllı telefon kullanırken özellikle önerilen bir uygulamadır .



Web erişimi için ipucu: Tarayıcı kullanarak medya kitaplığınıza erişmek için, depolama cihazınıza bağlanın ve depolama cihazınızın adına göre www.ürünadı.com adresini yazın. Örnekler: www.laciefuel.com ve www.seagatewireless.com.

- [Videoları Oynatma](#)
- [Fotoğrafları Görüntüleme](#)
- [Müzik Dinleme](#)
- [Belge Görüntüleme](#)
- [Son görüntülenen öğeleri görüntüleme](#)

Videoları Oynatma

Video izleyin

1. Depolama cihazınızda bulunan videoların küçük bir önizlemesi Başlat Sayfası'nda görüntülenir. İzlemek istediğiniz video Başlat Sayfası'nda görüntülenmiyorsa tüm kitaplığı görüntülemek için **Videolar** öğesinin yanındaki oka dokununuz.
2. Oynatmak istediğiniz videoya dokununuz.



İpucu: Videoda bir ünlem işareti varsa, video mobil cihazınızla uyumlu olmayabilir. Üçüncü taraf oynatıcılarla ilgili bilgi için [Teknik destek](#) sayfasını ziyaret edin.

Birden fazla videoyu art arda izleme

1. Depolama cihazınızda bulunan videoların küçük bir önizlemesi Başlat Sayfası'nda görüntülenir. İzlemek istediğiniz videolar Başlat Sayfası'nda görüntülenmiyorsa tüm kitaplığı görüntülemek için **Videolar** öğesinin yanındaki oka dokununuz.
2. Birden fazla video seçmek için uygulama çubuğunu etkinleştirin. Parmağınızı ekranın üst kısmından aşağı doğru kaydırın.
3. İzlemek istediğiniz videolara dokununuz. Seçtiğiniz her öğede, bir onay işareti görünür.
 - Tek bir öğenin seçimini kaldırmak için öğeye dokununuz. Tüm dosyaların seçimini kaldırmak için sol alt köşede bulunan **Tümünün Seçimini Kaldır** öğesine dokununuz.
 - Görüntülenen tüm dosyaları seçmek için sol alt köşede bulunan **Tümünü Seç** öğesine dokununuz.
4. Sol alt köşede bulunan **Eylemler** öğesine dokununuz ve **Oynat** öğesine dokununuz.

Video oynatıcı

Video oynatılırken videoya dokunarak oynatma kontrollerini etkinleştirin. Kontroller şunlardır: son videoya dön; durdur; duraklat/oynat; sonraki videoya geç; rastgele oynat (bağlantılı oklar) ve sürekli oynat (dairesele oklar).

Video oynatımından çıkmak için sol üst kısımdaki geri okuna dokunun.

- [başa dön](#)

Fotoğrafları Görüntüleme

Tek bir fotoğraf görüntüle

1. Başlat Sayfası'nda, Fotoğraflar'a gitmek için parmağınızı sağdan sola kaydırın. Depolama cihazınızda bulunan fotoğrafların küçük bir önizlemesi Başlat Sayfası'nda görüntülenir. Görüntülemek istediğiniz fotoğraflar görüntülenmiyorsa tüm kitaplığı görüntülemek için **Fotoğraflar** ögesinin yanındaki oka dokunun.
2. Görüntülemek istediğiniz fotoğrafa dokunun. Fotoğrafı tam ekranda görüntülemek için fotoğrafa dokunun ve ardından **Doldur** ögesine dokunun. Doldur seçeneğinin yanı sıra, **Sığdır** ve **Yerel** seçeneklerini de belirleyebilirsiniz.

Slayt gösterisi izleme

1. Başlat Sayfası'nda, Fotoğraflar'a gitmek için parmağınızı sağdan sola kaydırın. Depolama cihazınızda bulunan fotoğrafların küçük bir önizlemesi Başlat Sayfası'nda görüntülenir. Görüntülemek istediğiniz fotoğraflar görüntülenmiyorsa tüm kitaplığı görüntülemek için **Fotoğraflar** ögesinin yanındaki oka dokunun.
2. Birden fazla fotoğraf seçmek için uygulama çubuğunu etkinleştirin. Parmağınızı ekranın üst kısmından aşağı doğru kaydırın.
3. Görüntülemek istediğiniz fotoğraflara dokunun. Seçtiğiniz her öğede, bir onay işareti görünür.
 - Tek bir öğenin seçimini kaldırmak için öğeye dokunun. Tüm dosyaların seçimini kaldırmak için sol alt köşede bulunan **Tümünün Seçimini Kaldır** ögesine dokunun.
 - Görüntülenen tüm dosyaları seçmek için sol alt köşede bulunan **Tümünü Seç** ögesine dokunun.
4. Sol alt köşede bulunan **Eylemler** ögesine dokunun ve **Oynat** ögesine dokunun.
5. Slayt gösterisi seçeneklerini incelemek için fotoğrafa dokunun ve sağ üstteki **Slayt Gösterisi** ögesine dokunun.
6. Şu slayt gösterisi seçeneklerinden birini belirleyin: Geçişler, slayt zamanlaması, müzik, fotoğraf döngüsü ve karışık gösterme.
7. Slayt gösterisine yeni ayarlarla devam etmek için **Başlat** ögesine dokunun.
8. Slayt gösterisinden çıkmak için fotoğrafa dokunun ve sol üstteki geri okuna dokunun.

- [başa dön](#)

Slayt gösterisi oluşturma ve kaydetme

1. Başlat Sayfası'nda, Fotoğraflar'a gitmek için parmağınızı sağdan sola kaydırın. Depolama cihazınızda bulunan fotoğrafların küçük bir önizlemesi Başlat Sayfası'nda görüntülenir.
2. Fotoğraf kitaplığını görüntülemek için **Fotoğraflar** ögesine dokunun.

3. Birden fazla fotoğraf seçmek için uygulama çubuğunu etkinleştirin. Parmağınızı ekranın üst kısmından aşağı doğru kaydırın.
4. Yeni slayt gösterisi için veya var olan bir slayt gösterisine eklemek üzere istediğiniz fotoğraflara dokunun.
 - Tek bir öğenin seçimini kaldırmak için öğeye dokunun. Tüm dosyaların seçimini kaldırmak için sol alt köşede bulunan **Tümünün Seçimini Kaldır** öğesine dokunun.
 - Görüntülenen tüm dosyaları seçmek için sol alt köşede bulunan **Tümünü Seç** öğesine dokunun.
5. **Eylemler** öğesine dokunup **Oynatma listesine ekle** öğesini seçin.
6. Aşağıdakilerden birini seçin:
 - **Yeni bir slayt gösterisi oluşturun:** Alt sol köşede **Yeni Çalma Listesi** öğesine dokunun. Slayt gösterisi için bir ad girin ve onay işaretine dokunun.
 - **Varolan bir slayt gösterisine ekle .** Var olan slayt gösterisine dokunarak fotoğraf ekleyin.

Kaydedilen slayt gösterilerinizi istediğiniz zaman görüntüleyebilirsiniz. Fotoğraflar kitaplığına gidin ve **Oynatma listesi** klasörüne dokunun. Görüntülemek istediğiniz slayt gösterisine ardından oynatma simgesine dokunun.

- [başa dön](#)

Müzik Dinleme

Şarkı çalma

1. Başlat Sayfası'nda, Müzik öğesine gitmek için parmağınızı sağdan sola kaydırın. Depolama cihazınızda bulunan müziğin küçük bir önizlemesi Başlat Sayfası'nda görüntülenir. Dinlemek istediğiniz parça görüntülenmiyorsa tüm kitaplığı görüntülemek için **Müzik** simgesinin yanındaki oka dokunun.
2. Dinlemek istediğiniz parçaya dokunun.

Müzik çalma kontrollerini görüntülemek için ekrana dokunun: Son parçaya dön; durdur; duraklat/oynat; sonraki parçaya geç; rastgele oynat (bağlantılı oklar) ve sürekli oynat (dairesel oklar).

Müzik çalma penceresinden çıkmak için sol üstteki geri okuna dokunun. Müzik parçasını durdurmaya seçmediğiniz sürece çalma penceresi görüntülenirse bile parça sürekli olarak çalınacaktır. Uygulama çubuğunu etkin hale getirerek müzik çalma penceresini görüntüleyebilirsiniz (parmağınızı ekranın üst kısmından aşağı doğru kaydırın).

Birden fazla parçayı arka arkaya çalma

1. Başlat Sayfası'nda, Müzik öğesine gitmek için parmağınızı sağdan sola kaydırın. Depolama cihazınızda bulunan müziğin küçük bir önizlemesi Başlat Sayfası'nda görüntülenir. Dinlemek istediğiniz şarkılar görüntülenmiyorsa tüm kitaplığı görüntülemek için **Müzik** simgesinin yanındaki oka dokunun.
2. Birden fazla parça seçmek için uygulama çubuğunu etkinleştirin. Parmağınızı ekranın üst kısmından aşağı doğru kaydırın.
3. Çalmak istediğiniz parçalara dokunun. Seçtiğiniz her öğede, bir onay işareti görünür.
 - Tek bir öğenin seçimini kaldırmak için öğeye dokunun. Tüm dosyaların seçimini kaldırmak için sol alt köşede bulunan **Tümünün Seçimini Kaldır** öğesine dokunun.
 - Görüntülenen tüm dosyaları seçmek için sol alt köşede bulunan **Tümünü Seç** öğesine dokunun.
4. Sol alt köşede bulunan **Eylemler** öğesine dokunun ve **Oynat** öğesine dokunun.

- [başa dön](#)

Müzik çalma listesi oluşturma

- Başlat Sayfası'nda, Müzik ögesine gitmek için parmağınızı sağdan sola kaydırın. Tüm kitaplığı görmek için **Müzik** ögesine dokunun.
- Birden fazla parça seçmek için uygulama çubuğunu etkinleştirin. Parmağınızı ekranın üst kısmından aşağı doğru kaydırın.
- Çalma listesine eklemek istediğiniz parçalara dokunun. Seçilen parçalarda bir onay işareti görüntülenir. Parçalar slayt gösterisine seçim sırasına göre eklenir.
 - Tek bir ögenin seçimini kaldırmak için ögeye dokunun. Tüm dosyaların seçimini kaldırmak için sol alt köşede bulunan **Tümünün Seçimini Kaldır** ögesine dokunun.
 - Görüntülenen tüm dosyaları seçmek için sol alt köşede bulunan **Tümünü Seç** ögesine dokunun.
- Sağ üstteki **Eylemler** ögesine dokunun ve **Oynatma listesine ekle** ögesini seçin.
- Aşağıdakilerden birini seçin:
 - Yeni oynatma listesi oluşturun** . Sol alt taraftaki **Yeni Oynatma Listesi** ögesine dokunun ve bir ad girin. **Onayla** ögesine dokunun.
 - Mevcut oynatma listesine ekleyin**. Varolan slayt gösterisine dokunarak müzik ekleyin.

Kaydedilen oynatma listelerinizi istediğiniz zaman dinleyebilirsiniz. Müzik kitaplığına gidin ve **Oynatma listesi** klasörüne dokunun. Dinlemek istediğiniz oynatma listesine, ardından oynatma simgesine dokunun.

- [başa dön](#)

Belgeleri Görüntüleme

Belge görüntüleme

- Başlat Sayfası'nda, Belgeler'e gitmek için parmağınızı sağdan sola kaydırın. Depolama cihazınızda bulunan belgelerin küçük bir önizlemesi Başlat Sayfası'nda görüntülenir. Görüntülemek istediğiniz belgeleri göremiyorsanız tüm kitaplığı görüntülemek için **Belgeler** ögesinin yanındaki oka dokunun.
- Görüntülemek istediğiniz belgeye dokunun.
- Belgeyi görüntülemek için uygulama seçin.

Belgeyi yeniden adlandırma

- Başlat Sayfası'nda, **Ürün Üzerinde** ögesine gitmek için parmağınızı soldan sağa kaydırın. **Ürün**, depolama cihazınızın adıdır (ör. LaCie Fuel Üzerinde veya Seagate Wireless Üzerinde). Görüntülemek istediğiniz klasör Başlat Sayfası'nda görüntülenmiyorsa tüm cihaz içeriğini görüntülemek için ürün adının yanındaki oka dokunun.
- Yeniden adlandırmak istediğiniz belgeye gidin.
- Belge seçmek için uygulama çubuğunu etkinleştirin. Parmağınızı ekranın üst kısmından aşağı doğru kaydırın.
- Belgeye dokunun. Seçtiğiniz öğede bir onay işareti görünür.



Not: Birden fazla öge seçildiğinde yeniden adlandırma seçeneği kullanılamaz.

- Tek bir ögenin seçimini kaldırmak için ögeye dokunun.

5. Sol alt köşede bulunan **Eylemler** öğesine dokunduktan sonra **Yeniden Adlandır** öğesine dokunun.
6. Yeni adı girin ve **Onayla** öğesine dokunun.

- [başa dön](#)

Birden fazla belgeyi yönetme

Şunları yapabilirsiniz:

- Belgeleri başka bir klasöre kopyalama
- Depolama cihazındaki belgeleri silme



Not: Silinen belgeler depolama cihazından kalıcı olarak kaldırılır.

- Mobil cihazınıza belge indirme
- Belgeleri başka bir klasöre taşıma

1. Başlat Sayfası'nda, **Ürün Üzerinde** öğesine gitmek için parmağınızı soldan sağa kaydırın. **Ürün**, depolama cihazınızın adıdır (ör. LaCie Fuel Üzerinde veya Seagate Wireless Plus Üzerinde). Ürün adının yanındaki oka dokunun ve yönetmek istediğiniz öğelerin bulunduğu klasöre gidin.
2. Bir veya daha fazla öğeyi seçmek için uygulama çubuğunu etkinleştirin. Parmağınızı ekranın üst kısmından aşağı doğru kaydırın.
3. Yönetmek istediğiniz öğelere dokunun. Seçtiğiniz her öğede, bir onay işareti görünür.
 - Tek bir öğenin seçimini kaldırmak için öğeye dokunun. Tüm dosyaların seçimini kaldırmak için sol alt köşede bulunan **Tümünün Seçimini Kaldır** öğesine dokunun.
 - Görüntülenen tüm dosyaları seçmek için sol alt köşede bulunan **Tümünü Seç** öğesine dokunun.
4. Sol alt köşede bulunan **Eylemler** öğesine dokunun ve tercih edilen seçeneğe dokunun.
5. **Kopyala** ve **Taşı** : sol üstteki geri okuna dokunun ve seçilen öğeleri yerleştirmek istediğiniz klasöre gidin. Sağ alttaki **Onayla** öğesine dokunun. **Not:** Taşıma eylemi, öğeleri orijinal klasörden kaldırır ve hedef klasöre yerleştirir.

- [başa dön](#)

Son Görüntülenen Öğeleri İnceleme

Başlat Sayfası'nda son görüntülenen öğelerin küçük bir önizlemesi görüntülenir. Her bir medya kitaplığındaki (Videolar, Fotoğraflar, Müzik ve Belgeler) son görüntülenen 20 öğeyi incelemek için:

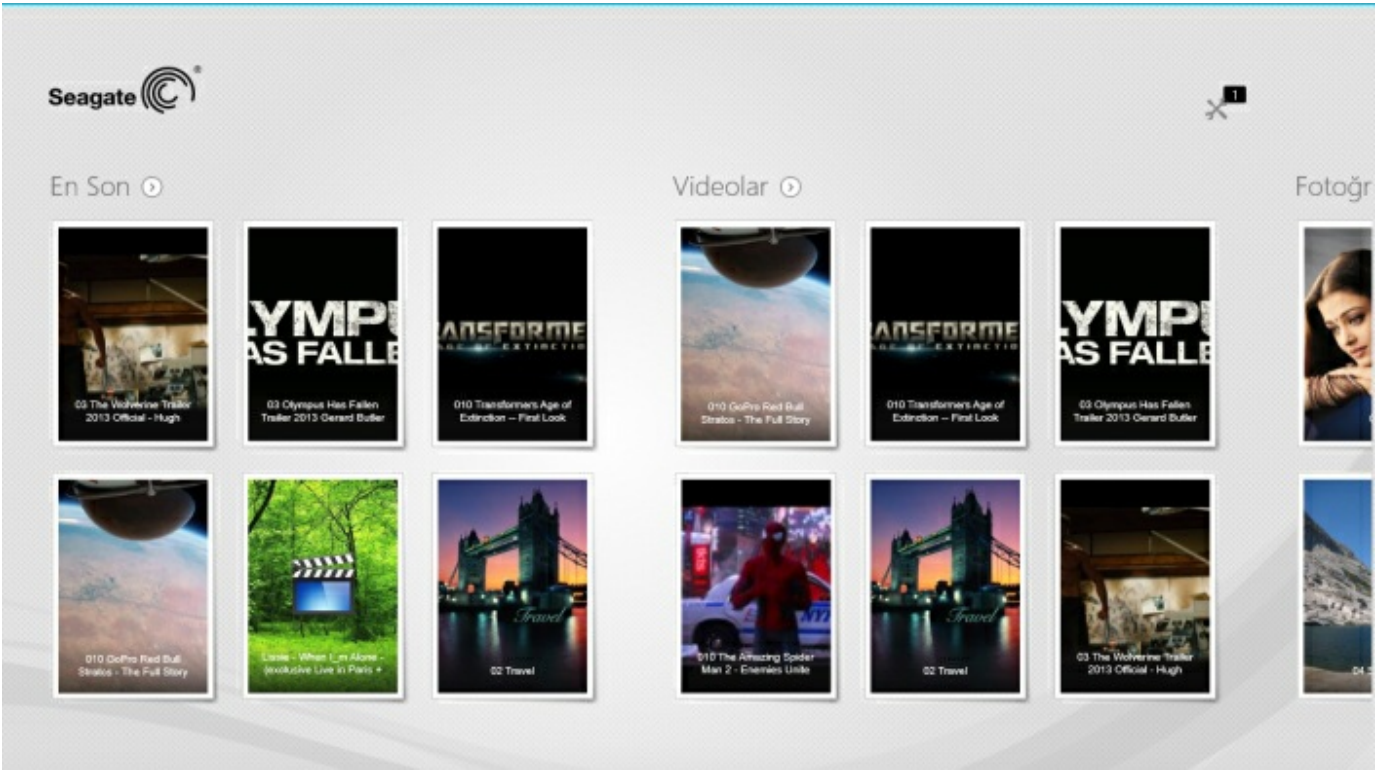
1. **En son** öğesinin yanındaki oka dokunun.
2. Varsayılan olarak, Son Videolar görüntülenir. Oynatmak istediğiniz videoya dokunun.
3. Başka bir kitaplık seçmek için uygulama çubuğunu etkinleştirin. Parmağınızı ekranın üst kısmından aşağı doğru kaydırın.
4. Sağ alt köşedeki **Tümünü Göster** öğesine dokunun ve görüntülemek istediğiniz kitaplığa dokunun.

- [başa dön](#)

Medya Uygulaması Kontrollerini Kullanma

Medya uygulaması için tüm kontroller uygulama çubuğundadır.

Başlat Sayfası



Başlat Sayfası, medya uygulaması her başlatıldığında görüntülenir.



İpucu: Başlat Sayfası'na geri dönme konusunda sorun yaşıyorsanız Seagate Media uygulamasından çıkın ve uygulamayı yeniden açın.

Medya kitaplıklarında gezinme

Başlat Sayfası size depolama cihazınız ve mobil cihazınızda bulunan kitaplık ve klasörlere hızlı bir şekilde gözatma olanağı sunar.

1. Parmağınızı soldan sağa ve sağdan sola kaydırarak kitaplıklar arasında gezinebilirsiniz.
2. Tüm kitaplık içeriğini görüntülemek için kitaplık adının yanındaki oka dokununuz.
3. Başlat Sayfası'na dönmek için ana sayfa simgesine dokununuz.

- [başa dön](#)

Uygulama çubuğu

Uygulama çubuğunu etkinleştirin:

1. Parmağınızı ekranın üst kısmından aşağı doğru kaydırın.

Uygulama çubuğu kontrolleri

Uygulama çubuğunda dört ana kontrol vardır: üstteki iki kontrol medyalara erişim sağlamanıza ve yönetmenize yardımcı olurken, alttaki iki kontrol kişi ve görüntüleri seçip yönetmenize yardımcı olur.

Üst uygulama çubuğu kontrolleri

- Medya: Medya kontrolleri sol taraftadır. Müzik seçmek ve tadını çıkarmak için bu kontrolleri kullanın.
- Cihaz durumu: Cihaz kontrolleri sağ taraftadır. Kullanıcıları, ağ bağlantılarını, pil gücünü ve senkronize etmeyi yönetmek için bu kontrolleri kullanın.

Alt çubuk kontrolleri

- İçerik: İçerik kontrolleri sol taraftadır, kopyalamak, taşımak, silmek, indirmek, karşıya yüklemek ve oynatmak için içerik ve eylemleri seçmenize yardımcı olur.
- Görüntüleme: Liste ve küçük resim görüntüsü arasında değiştirmek için sağ taraftaki simgeye dokununuz.

- [başa dön](#)

İçeriği Görüntüleme ve Filtreleme

Görüntüle

Medya uygulaması içeriği görüntülemek için iki seçenek sunar:

-  : Küçük Resimler
-  : Liste

Görünümler arasında geçiş yapmak için sağ alt köşedeki görünüm simgesine dokunun.

Filtrele

Medya uygulamasının filtre seçenekleri ekranda parmaklarınızı içeri doğru kıstırdığınızda kullanılabilir hale gelir. Parmaklarınızı dışarı doğru açarak filtre modundan çıkın.

Başlat Sayfası'nda şu filtreleri kullanabilirsiniz:

- Ada Göre
- Ada Göre, Ters Sırada
- Tarihe Göre
- Tarihe Göre, Ters Sırada
- Türe Göre
- Boyuta Göre
- Boyuta Göre, Ters Sırada



Not: Ekranda parmaklarınızı içe doğru kıstırarak filtre seçeneklerine erişebilirsiniz. Filtre seçenekleri kitaplığa göre farklılık gösterir.

Depolama Cihazınızı Özelleştirme

Depolama cihazınızın ayarları düğmeler ve uygulama çubuklarında bulunur.



Not: Depolama cihazınız aşağıda listelenen tüm özellikleri desteklemiyor olabilir.

Düğmeler çubuğu

Düğmeler çubuğunu etkinleştirin:

1. Ekranın sağ kenarından başlayarak parmağınızı sağdan sola kaydırın.
2. **Ayarlar** ögesine dokununuz.

Düğmeler çubuğu ayarları

- **Genel.** Aşağıdaki ayarları incelemek veya değiştirmek için **Genel** ögesine dokununuz:
 - **Kablosuz ağ adı.** Burada yer alan adın değiştirilmesi depolama cihazınızın Wi-Fi ağları listesindeki adını değiştirir.
 - **Kablosuz ağ parolası.** Cihazın Wi-Fi ağı için bir parola belirleyerek depolama cihazına yetkisiz erişimi engelleyebilirsiniz.
 1. Boş alana bir parola girin. Mobil cihazınızın Wi-Fi ayarlarına bu parolayı girmeniz gerekir; o yüzden bu parolayı not almayı unutmayın.
 2. Parola korumasını etkinleştirmek için anahtara dokununuz.
 3. Parola güncellendiğinde mobil cihazınızın depolama cihazıyla bağlantısı kaybolur. Oluşturmuş olduğunuz parolayı kullanarak depolama cihazının ağına katılmak için mobil cihazınızın Wi-Fi ayarlarına gidin.
 4. Medya uygulamasına geri dönünüz.



Not: Parolayı değiştirmek için boş alana geçerli parolayı girmeli ve **Parolayı Değiştir** ögesine dokunmalısınız.

- **İndir ve oynat.** İndirme sırasında akışı etkinleştirir/devre dışı bırakır; Seagate Media'nın videoların oynatılması için varsayılan uygulama olarak seçilmesini etkinleştirir/devre dışı bırakır.
- **Sistem.** Depolama cihazını yeniden başlatmak için **Yeniden Başlat** ögesine dokununuz veya depolama cihazını kapatmak için **Kapat** ögesine dokununuz.
- **Hakkında.** Aşağıdaki ayarları incelemek için **Hakkında** ögesine dokununuz:
 - **Medya uygulaması sürümü.** Mobil cihazınızdaki medya uygulamasının sürümü.
 - **Ürün Adı ve Cihaz Adı.** Varsayılan olarak, burada listelenen adlar aynıdır.
 - **Ürün yazılımı sürümü.** Depolama cihazınızdaki geçerli ürün yazılımı sürümü. Seagate Media, bir güncelleme mevcut olduğunda sizi uyarır.
 - **Depolama.** Depolama cihazınızdaki kullanılabilir kapasiteyi gözden geçirin.

- **Kayıt.** Depolama cihazınızı kaydetmek ve ürün garantisini incelemek için dokununuz.
- **Gelişmiş ayarlar (Varsayılanla sıfırla).** Önemli ağ bilgilerini incelemek için **Gelişmiş** öğesine dokununuz: MAC Adresi; IP Adresi; Wi-Fi Kanalı ve Güvenlik. Depolama cihazınızın performansını artırmak için **İndir ve oynat önbelleğini temizle** ve **Fabrika ayarlarına dön** seçeneklerini de kullanabilirsiniz.
- **Pil.** Güç tasarrufu ayarlarını incelemek veya değiştirmek için **Pil** öğesine dokununuz.
 - **EKO Modu.** EKO Modu'nun etkinleştirilmesi pil ömrünü artırmanıza yardımcı olabilir. EKO Modu etkinleştirildiğinde DLNA ve SAMBA gibi kritik olmayan hizmetler kapatılır. EKO Modu'nu etkinleştirmek/devre dışı bırakmak için kaydırıcıya dokununuz.
 - **DLNA.** Ağdaki DLNA oynatma cihazlarının kablosuz depolama cihazında depolanan medya dosyalarını görüntülemesine ve oynatmasına olanak sağlar. DLNA'yı etkinleştirmek/devre dışı bırakmak için kaydırıcıya dokununuz.
 - **SAMBA.** Ağdaki bilgisayarların kablosuz depolama cihazına ağ birimi olarak bağlanmasına olanak sağlar. Bunun kapatılması depolama cihazına Seagate Media uygulaması veya bir web tarayıcı kullanılarak erişimi engellemez. SAMBA'yı etkinleştirmek/devre dışı bırakmak için kaydırıcıya dokununuz.

Daha fazla bilgi için Yardım bölümündeki [Pil Ömrünü Koruma](#) konusuna bakın.

- **Bulut Depolama.** Bu seçeneği dosyalarınızı Dropbox veya Google Drive hesaplarınızla eşitlemek için kullanabilirsiniz. Depolama cihazı ile hesap arasında bağlantı kurmak için bulut depolama oturum açma bilgileriniz ve parolanız gerekir. **Not:** Google Drive tüm depolama cihazlarında bulunmamaktadır.
- **Yardım.** Depolama cihazınızın kullanımına ilişkin ipuçları için **Yardım** öğesine dokununuz.
- **İzinler.** Seagate Media uygulamasına verilen erişim haklarını incelemek için **İzinler** öğesine dokununuz.
- **Otomatik Yükleme:** Açın ve kapatın; fotoğraflarınızı ve videolarınızı depolama cihazınıza yedekleme biçiminizi özelleştirin.
- [başa dön](#)

Depolama Cihazınızdaki İçeriği Yönetme

- [Kopyala](#)
- [Taşı](#)
- [Yeniden Adlandır](#)
- [Sil](#)

İçeriği kopyalama



Not: Aşağıdaki talimatlar depolama cihazı klasörlerindeki öğelerin kopyalanmasını açıklar. Ayrıca medya kitaplıklarındaki (Videolar, Fotoğraflar, Müzik ve Belgeler) öğeleri de kopyalayabilirsiniz.

1. Başlat Sayfası'nda, **Ürün Üzerinde** öğesine gitmek için parmağınızı soldan sağa kaydırın. **Ürün**, depolama cihazınızın adıdır (ör. LaCie Fuel Üzerinde veya Seagate Wireless Üzerinde). Ürün adının yanındaki oka dokununuz ve yönetmek istediğiniz öğelerin bulunduğu klasöre gidin.
2. Bir veya daha fazla öğeyi seçmek için uygulama çubuğunu etkinleştirin. Parmağınızı ekranın üst kısmından aşağı doğru kaydırın.
3. Kopyalamak istediğiniz öğelere dokununuz. Seçtiğiniz her öğede, bir onay işareti görünür.
 - Tek bir öğenin seçimini kaldırmak için öğeye dokununuz. Tüm dosyaların seçimini kaldırmak için sol alt köşede bulunan **Tümünün Seçimini Kaldır** öğesine dokununuz.
 - Görüntülenen tüm dosyaları seçmek için sol alt köşede bulunan **Tümünü Seç** öğesine dokununuz.
4. Sol alt köşede bulunan **Eylemler** öğesine dokununuz ve **Kopyala** öğesine dokununuz.
5. Sol üstteki geri okuna dokununuz ve kopyalanan öğelerin hedef klasörüne gidin.
6. Sağ alttaki **Onayla** öğesine dokununuz.

- [başa dön](#)

İçeriği taşıma



Not: Aşağıdaki yönergeler depolama cihazı klasörlerindeki öğelerin nasıl taşınacağını açıklar. Ayrıca medya kitaplıklarındaki (Videolar, Fotoğraflar, Müzik ve Belgeler) öğeleri de taşıyabilirsiniz.

Başlat Sayfası'nda, **Ürün Üzerinde** öğesine gitmek için parmağınızı soldan sağa kaydırın. **Ürün**, depolama cihazınızın adıdır (ör. LaCie Fuel Üzerinde veya Seagate Wireless Üzerinde). Ürün adının yanındaki oka dokununuz ve yönetmek istediğiniz öğelerin bulunduğu klasöre gidin.

1. Bir veya daha fazla öğeyi seçmek için uygulama çubuğunu etkinleştirin. Parmağınızı ekranın üst kısmından aşağı doğru kaydırın.
2. Taşımak istediğiniz öğelere dokununuz. Seçtiğiniz her öğede, bir onay işareti görünür.

- Tek bir öğenin seçimini kaldırmak için öğeye dokunun. Tüm dosyaların seçimini kaldırmak için sol alt köşede bulunan **Tümünün Seçimini Kaldır** öğesine dokunun.
 - Görüntülenen tüm dosyaları seçmek için sol alt köşede bulunan **Tümünü Seç** öğesine dokunun.
3. Sol alt köşede bulunan **Eylemler** öğesine dokunun ve **Taşı** öğesine dokunun.
 4. Sol üstteki geri okuna dokunun ve seçilen öğelerin hedef klasörüne gidin.
 5. Sağ alttaki **Onayla** öğesine dokunun.



Not: İçerik taşıma işlemi öğeleri orijinal klasörden kaldırır ve hedef klasöre yerleştirir.

- [başa dön](#)

İçeriği yeniden adlandırma

1. Başlat Sayfası'nda, **Ürün Üzerinde** öğesine gitmek için parmağınızı soldan sağa kaydırın. **Ürün**, depolama cihazınızın adıdır (ör. LaCie Fuel Üzerinde veya Seagate Wireless Üzerinde). Ürün adının yanındaki oka dokunun ve yeniden adlandırmak istediğiniz öğenin bulunduğu klasöre gidin.
2. Bir veya daha fazla öğeyi seçmek için uygulama çubuğunu etkinleştirin. Parmağınızı ekranın üst kısmından aşağı doğru kaydırın.
3. Yeniden adlandırmak istediğiniz öğeye dokunun. Seçtiğiniz öğede bir onay işareti görünür.



Not: Birden fazla öğe seçildiğinde yeniden adlandırma seçeneği kullanılamaz.

- Tek bir öğenin seçimini kaldırmak için öğeye dokunun.
4. Sol alt köşede bulunan **Eylemler** öğesine dokunduktan sonra **Yeniden Adlandır** öğesine dokunun.
 5. Yeni adı girin ve **Onayla** öğesine dokunun.

- [başa dön](#)

İçeriği silme



Not: Aşağıdaki yönergeler depolama cihazı klasörlerindeki öğelerin nasıl silineceğini açıklar. Ayrıca medya kitaplıklarındaki (Videolar, Fotoğraflar, Müzik ve Belgeler) öğeleri de silebilirsiniz. Dosya veya klasörün silinmesi depolama cihazından kalıcı olarak kaldırılmasına neden olur.

1. Başlat Sayfası'nda, **Ürün Üzerinde** öğesine gitmek için parmağınızı soldan sağa kaydırın. **Ürün**, depolama cihazınızın adıdır (ör. LaCie Fuel veya Seagate Wireless). Ürün adının yanındaki oka dokunun ve yönetmek istediğiniz öğelerin bulunduğu klasöre gidin.
2. Bir veya daha fazla öğeyi seçmek için uygulama çubuğunu etkinleştirin. Parmağınızı ekranın üst kısmından aşağı doğru kaydırın.
3. Silmek istediğiniz öğelere dokunun. Seçtiğiniz her öğede, bir onay işareti görünür.
 - Tek bir öğenin seçimini kaldırmak için öğeye dokunun. Tüm dosyaların seçimini kaldırmak için sol alt köşede bulunan **Tümünün Seçimini Kaldır** öğesine dokunun.
 - Görüntülenen tüm dosyaları seçmek için sol alt köşede bulunan **Tümünü Seç** öğesine dokunun.

4. Sol alt köşede bulunan **Eylemler** öğesine dokununuz ve **Sil** öğesine dokununuz.
5. **Onayla** öğesine dokununuz.

- [başına dön](#)

Pil Ömrünü Koruma



Not: Depolama cihazınız aşağıda listelenen tüm özellikleri desteklemiyor olabilir.

Mobil depolama cihazınızda EKO Modu'nu etkinleştirerek pil ömrünü uzatabilirsiniz.

1. Parmağınızı ekranın sağ kısmına koyup sola doğru kaydırarak düğmeler çubuğunu etkinleştirin.
2. **Settings** (Ayarlar) ögesine dokununuz ve ardından **Battery** (Pil) ögesine dokununuz.
3. Düğmeye dokunarak **EKO modunu** etkinleştirin.
4. Geri okuna dokununuz ve ekranın ortasına dokunarak düğmeler çubuğunu gizleyin.

Depolama cihazı, bir video oynatırken video içeriğini geçici olarak depolamak için mobil cihazınızın belleğini kullanır. Mobil cihazın belleği kullanıldığında depolama cihazı uyku moduna geçerek pil tasarrufu yapabilir.

Güç ayarları seçenekleri

EKO modu etkinleştirilerek, kritik olmayan iki hizmet kapatılır:

DLNA: Ağdaki DLNA oynatma cihazlarının kablosuz depolama cihazında depolanan medya dosyalarını görüntülemesine ve oynatmasına olanak sağlar.

SAMBA: Ağdaki bilgisayarların kablosuz depolama cihazına ağ birimi olarak bağlanmasına olanak sağlar. Özelliğin kapatılması, depolama cihazına bir web tarayıcı kullanılarak erişimi engellemez.

EKO modu etkin olsa bile DLNA ve SAMBA'yı manuel olarak kapatabilirsiniz:

1. Düğmeler çubuğunu etkinleştirin. Parmağınızı ekranın sağ kenarına koyunuz ve sağdan sola kaydırınız.
2. **Battery** (Pil) ögesine dokununuz.
3. **DLNA** veya **SAMBA** düğmesine dokununuz.

Pil performansı

En iyi enerji korumasını sağlamak için:

- EKO modunu etkinleştirin
- DLNA ve SAMBA'yı devre dışı bırakın
- Depolama cihazınız mobil cihazınıza bağlıyken, depolama cihazınızı Internet'e bağlamayın.
- **İndir ve oynat** özelliğinin **Düğmeler çubuğu** > **Ayarlar** > **Genel** ögesinde etkin olduğunu doğrulayın.

Media Uygulamasını ve Depolama Cihazını Güncelleme

Media uygulamasını güncelleyin

Uygulama güncellemeleri işletim sistemi tarafından yönetilir.



Not: İşletim sisteminin bir güncelleme olup olmadığını algılayabilmesi için cihazınız Internet'e bağlı olmalıdır.

- Windows 8.1: Seagate Media otomatik olarak güncellenir.

Media uygulamasının geçerli sürümünü inceleyin

1. Düğmeler çubuğunu etkinleştirmek için ekranın sağ kenarından başlayarak parmağınızı sağdan sola kaydırın.
2. **Ayarlar** ögesine dokununuz.
3. **Hakkında** ögesine dokununuz ve **Seagate Media sürümü** bilgisini kontrol ediniz.
4. Windows Mağazası'na gidiniz ve medya uygulamasının daha yeni bir sürümünün mevcut olup olmadığını kontrol ediniz.

Depolama cihazını güncelleme

Depolama cihazı Internet'e bağlı olduğunda, medya uygulaması, ürün yazılımı güncellemelerini otomatik olarak denetler. Bir güncelleme bulunduğunda, Seagate Media güncellemeyi arka planda indirir ve depolama cihazının yeniden başlatılmasını ister. Ürün yazılımı güncellemesi yeniden başlatma işleminin ardından yüklenir.

Depolama cihazı ürün yazılımının geçerli sürümünü inceleme

1. Düğmeler çubuğunu etkinleştirmek için ekranın sağ kenarından başlayarak parmağınızı sağdan sola kaydırın.
2. **Ayarlar** ögesine dokununuz.
3. **Hakkında** ögesine dokununuz ve **Ürün yazılımı sürümü** bilgisini kontrol ediniz.
4. Ürün yazılımı güncellemeleri hakkında bilgi almak için [Seagate Destek](#) bölümüne gidiniz ve depolama cihazınızı seçiniz.

Aynı Ağda Yer Alan Birden Fazla Depolama Cihazına Erişme

Media uygulaması, aynı ağdaki birden fazla uyumlu depolama cihazını algılayabilir. Örneğin, ev ağınıza bir kablosuz depolama cihazı ve bir ağa bağlı depolama (NAS) cihazı bağlayabilirsiniz. Her iki cihazın da Medya uygulaması ile uyumlu olması koşuluyla, mobil cihazınızı aynı ağa bağladığınızda iki depolama cihazı arasında geçiş yapabilirsiniz.

Cihazlarınızı ağınıza ekleyin

Mobil cihazınız dahil olmak üzere tüm cihazlar tek bir ağa bağlanmalıdır.

1. Kablosuz depolama cihazınızın ev Wi-Fi ağınıza katılmasını sağlamak için Seagate Media kullanın.
2. Mobil cihazı ev Wi-Fi ağınıza bağlamak için cihazın Wi-Fi ayarlarını kullanın. **İpucu:** Ağda yer alan birden fazla depolama cihazına erişmek için, mobil cihazınızın kablosuz depolama cihazı ile kurmuş olduğu Wi-Fi bağlantısını keserek ev Wi-Fi ağınıza bağlandığından emin olun.
3. NAS cihazınızı Ethernet ile ev ağınıza bağlayın. Talimatlar için NAS'ın kullanım kılavuzuna bakın.

Depolama cihazını seçin:

1. Başlat Sayfası'nda uygulama çubuğunu etkinleştirmek için parmağınızı ekranın üst kısmından aşağı doğru kaydırın. Seagate Media iki uyumlu depolama cihaz algıladığında, **Ağ** ayarı, **Sunucu** olarak değişir.



2. **Sunucu** öğesine dokununuz ve erişmek istediğiniz depolama cihazına dokununuz.



Seagate Wireless Plus

Seagate Personal Cloud ✓

Seagate Central

Seagate Wireless

Sorun Giderme:

- Ağınıza uyumlu bir kablosuz depolama cihazı bağlamaya ilişkin talimatlar için bkz. Yardım bölümü [Mobil Cihazları ve Depolama Cihazlarını Wi-Fi Ağlarına Bağlama](#) .
- NAS cihazının ağa bağlanmasına ilişkin talimatlar için cihazın kullanım kılavuzuna bakın.
- Uyumlu bir depolama cihazına bağlanma konusunda sorun yaşıyorsanız cihazın Windows'a eklendiğini doğrulayın. **Düğmeler çubuğu > Bilgisayar ayarlarını değiştir > Bilgisayar ve cihazlar > Cihazlar** ögesine gidin. Depolama cihazı, *Diğer cihazlar* altında listelenir. Cihaz burada listelenmiyorsa **Cihaz ekle** ögesine dokununuz ve cihazınızı seçin.

Sorun Giderme

- [Dosyaların görünmesi uzun sürüyor](#)
- [Kablosuz cihaz veya ağa bağlı depolama cihazıyla bağlantı kurulamıyor](#)
- [Mobil cihaz uykudan uyandığında kablosuz depolama cihazı bağlantısı kayboluyor](#)
- [Video, şarkı veya dosya yürütülemiyor/açılmıyor](#)
- [Sürücü Mac için yeniden biçimlendirilmiş](#)

Dosyaların depolama cihazında görünmesi uzun sürüyor

Media uygulaması, kablosuz veya ağa bağlı depolama cihazınıza kopyaladığınız içeriğe bir defalık bir tarama uygular. Depolama cihazında büyük miktarda dosya bulunduğunda tarama işlemi uzun sürebilir. İçeriği depolama cihazınıza kısa bir süre önce kopyaladığınız halde dosyaları göremiyorsanız görünümü yenileyebilirsiniz.

1. Uygulama çubuğunu etkinleştirmek için parmağınızı ekranın üst kısmından aşağı doğru kaydırın.
2. Sağ üst köşede bulunan **Eşitle** ögesine dokununuz.

- [başa dön](#)

Kablosuz cihaz veya ağa bağlı depolama cihazıyla bağlantı kurulamıyor

- Pil şarjının düşük olması, Wi-Fi bağlantısıyla ilgili sorunlara yol açabilir. Kablosuz cihazla bağlantınızda kesilmeler meydana geliyorsa cihazın şarj durumunu kontrol edin. Uygulama çubuğunu etkinleştirmek için parmağınızı ekranın üst kısmından aşağı doğru kaydırın ve sağ üst köşedeki **Güç** ögesine dokununuz.
- Depolama cihazınızın bilgisayara bağlı olmadığından ve açık olduğundan emin olun. Wi-Fi LED'inin mavi renkte ve sabit yandığından emin olun. Kablosuz depolama cihazı bilgisayara USB veya başka bir kablolu bağlantı yoluyla bağlandığında Wi-Fi devre dışı bırakılır.
- Mobil cihazınızda, depolama cihazınızın kablosuz ağının ağ listesinde seçili olup olmadığını kontrol edin. Depolama cihazının kablosuz menziline çıktığınızda mobil cihazınızın Wi-Fi sinyal bağlantısı kesilir. Maksimum menzil yaklaşık 44 m. /145 ft.'tir. Ayrıca, duvarlar ve parazit gibi diğer engeller sinyal gücünü etkileyebilir. Wi-Fi ağına yeniden bağlanmayı deneyin.
- Maksimum kullanıcı sayısını aşmış olabilirsiniz. Bağlı olan kullanıcı sayısını tanımlamak için, uygulama çubuğunu etkinleştirmek üzere parmağınızı ekranın üst kısmından aşağı doğru kaydırın. Sağ üst köşeden Cihaz ayarları'nı açıp Kullanıcılar'a dokununuz.
- Depolama cihazını kapatın, 10 saniye bekleyin ve cihazı tekrar açın. Varsa mobil cihazınızın depolama cihazının Wi-Fi ağına bağlı olduğunu doğrulayın. Depolama cihazına erişmek için medya uygulamasını yeniden başlatın.

- [başa dön](#)

Mobil cihaz uykudan uyandığında kablosuz depolama cihazı

baęlantısı kayboluyor

Mobil cihaz ECO Moduna girdięinde kablosuz cihazın Wi-Fi aęı baęlantısı kaybolabilir. Baęlantıyı onarmak için mobil cihazınızın Wi-Fi ayarlarına gidin ve mobil cihazınızın adını seęin.

Video, řarkı veya dosya yürütülemiyor/açılmıyor

Depolama cihazınıza her türlü dosyayı kopyalayabilirsiniz, ancak medya dosyalarınızı aktardığınız cihaz sadece destekledięi biçimleri oynatabilir ve görüntüleyebilir. Medya uygulaması, dosyaları dięer formatlara çevirmez. Desteklenen dosya türlerinin listesi için mobil cihazınızın özelliklerine bakın.

- [bařa dön](#)

Mac için yeniden biçimlendirilmiş sabit sürücü

Depolama cihazınızın Time Machine® tarafından yedekleme için kullanılmasına izin vermeyin. Bu kullanıma izin verdięinizde depolama cihazının sabit sürücüsü yeniden biçimlendirilir.

Depolama cihazını yanlışlıkla yeniden biçimlendirirseniz cihazı orijinal biçimine döndürebilirsiniz. Daha fazla bilgi için cihazınızın destek web sitesini ziyaret edin: [Seagate kablosuz ürünler](#) veya [LaCie kablosuz ürünler](#).

- [bařa dön](#)