



Genshin Impact Limited Edition External SSD 使用手冊



按一下此處即可取得此文件的最新線上版本。您也可以找到最新內容，以及可擴展圖像、簡易導覽和搜尋功能。

Contents

1 歡迎	4
包裝內容	4
最低系統要求	4
• 連接埠	4
• 作業系統	4
• 最低可用磁碟空間	4
2 開始使用	5
Genshin Impact Limited Edition External SSD 效能	5
連接 USB 連接線	5
設定 Genshin Impact Limited Edition External SSD	5
• 請從這裡開始	6
• 註冊裝置	6
• 下載 Toolkit	6
• 安裝 Toolkit	6
3 使用 Toolkit 自訂 RGB 設定和更多功能	8
自訂 RGB 色彩設定	8
開始備份計劃 (僅限 Windows)	8
建立鏡射資料夾	8
4 可選格式和分隔	9
選擇檔案系統格式	9
• 與 Windows 和 Mac 的相容性	9
• 為 Windows 優化的效能	9
• 為 macOS 優化的效能	9
• 詳細資訊	10
格式化說明	10
5 從您的電腦安全移除裝置	11
Windows	11
Mac	11
• 透過 Finder 視窗退出	11
• 透過桌面退出	11
6 常見問題	12
所有使用者	12
• 問題: 檔案傳輸速度過慢	12
• 問題: 我有一台配備 USB 3.0 (Type A) 連接埠的舊電腦	12
• 問題: 我的 USB 裝置一定得使用 USB 集線器	12
• 問題: 提供的 USB 連接線太短	12
• 問題: 出現檔案傳輸錯誤訊息	13
Mac	13

- 問題: 我的桌面並未顯示該硬碟機圖示 13
- 問題: 我想要搭配 Time Machine 使用我的裝置。 13
- Windows 14
- 問題: 電腦中並未顯示該硬碟機圖示 14

7 Regulatory Compliance 15

- China RoHS 15
- Taiwan RoHS 15

歡迎

Genshin Impact Limited Edition External SSD 獲得官方授權，伸張正義的天平將向您傾斜。

如需關於您裝置的常見問題和回答，請參閱 [常見問題](#) 或前往 [Seagate 客戶支援](#)。

包裝內容

- Seagate Genshin Impact Limited Edition External SSD
- USB-C 連接線 (USB 3.2 Gen 2)
- 快速入門手冊

最低系統要求

連接埠

透過 USB-C 連接埠將硬碟機連接至電腦。 如果您的電腦沒有 USB-C 連接埠，請使用 USB-C 轉 USB-A 連接線 (未隨附)。

作業系統

請前往 [Seagate 軟硬體作業系統需求](#)。

最低可用磁碟空間

建議為 600MB。

開始使用

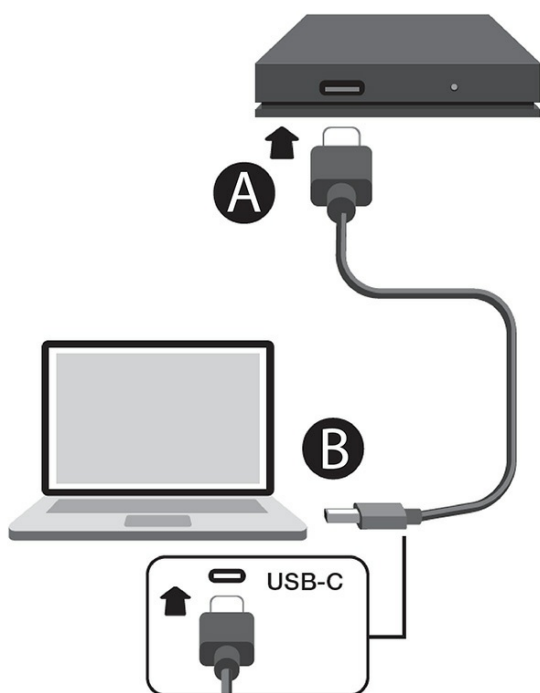
Genshin Impact Limited Edition External SSD 效能

您可以將您的裝置連接至您電腦上的任何 USB-C 連接埠，但傳輸速率有所不同。

連接埠	傳輸速率
USB 3.2 Gen 1	最高可達 5Gb/秒
USB 3.2 Gen 2	最高可達 10Gb/秒

連接 USB 連接線

使用 USB-C 連接線將 Genshin Impact Limited Edition External SSD 連接至電腦的 USB-C 連接埠。如果您的電腦沒有 USB-C 連接埠，請使用 USB-C 轉 USB-A 連接線 (未隨附)。



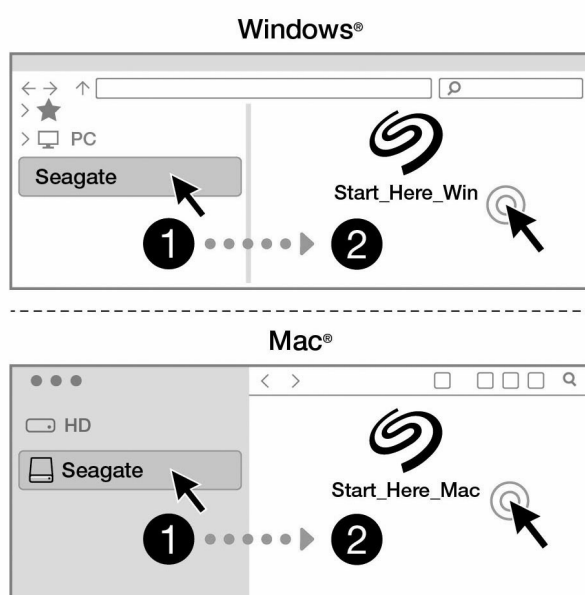
設定 Genshin Impact Limited Edition External SSD

按照此設定步驟，即可：

註冊您的硬碟機	輕鬆取得相關資訊和支援服務，更充分瞭解您的硬碟機。	www.seagate.com/register
安裝 Toolkit	設定備份計劃、鏡射資料夾等等。	www.seagate.com/toolkit

請從這裡開始

使用 Finder 或「檔案總管」等檔案管理工具，開啟 Genshin Impact Limited Edition External SSD 並選擇 Start_Here_Win 或 Start_Here_Mac。



i 您的電腦必須連線到網際網路，才能註冊裝置並安裝 Toolkit。

註冊裝置

輸入您的資訊，並按一下註冊。

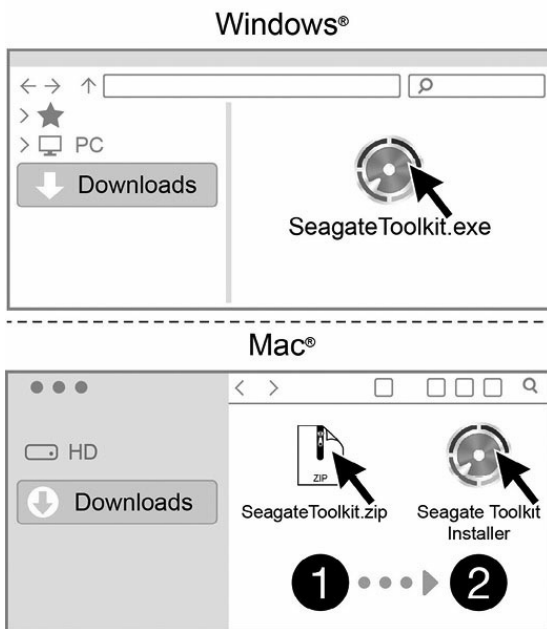
下載 Toolkit

按一下「下載」按鈕。

安裝 Toolkit

使用 Finder 或「檔案總管」等檔案管理工具，前往您接收下載檔案的資料夾。

- Windows: 按一下 SeagateToolkit.exe 檔案即可啟動應用程式。
- Mac: 開啟 SeagateToolkit.zip 檔案。按一下 Seagate Toolkit 安裝程式 即可啟動應用程式。



您的電腦必須連線到網際網路，才能安裝 Toolkit。

使用 Toolkit 自訂 RGB 設定和更多功能

使用 Toolkit 管理 RGB 色彩設定和設定您硬碟機的備份計劃。

自訂 RGB 色彩設定

如需更進一步的燈光效果，可使用 Toolkit 來自訂您硬碟機的 LED，享受豐富的 RGB 色彩和燈光模式。

- [按一下這裡](#)即可深入瞭解如何管理 RGB 色彩設定。

開始備份計劃 (僅限 Windows)

可針對您選擇的內容、儲存裝置和時間表，建立客製化的計劃。

- [按一下這裡](#)瞭解關於設定備份計劃的詳細資訊。

建立鏡射資料夾。

在您的 PC 或 Mac 上建立與儲存裝置同步的鏡射資料夾。無論何時新增、編輯或刪除其中一個資料夾內的檔案，Toolkit 都會自動在另一個鏡射資料夾中更新所做的變更。

- [按一下這裡](#)瞭解關於建立鏡射資料夾的詳細資訊。

可選格式和分隔

您的裝置已預先格式化為 exFAT (Extended File Allocation Table)，以與 Mac 和 Windows 電腦相容。

選擇檔案系統格式

選擇系統格式時，考慮您日常使用硬碟機時，**相容性**還是**效能**更重要。

- **相容性**—因為您將您的硬碟機連接至 PC 和 Mac，您需要跨平台格式。
- **效能**—您只會在一種電腦類型上使用硬碟機，因此，您可將硬碟機格式化為作業系統的原生檔案系統，以追求最佳的檔案複製效能。

與 Windows 和 Mac 的相容性

exFAT 是與所有 Windows 版本和 macOS 現代版本相容的輕盈檔案系統。如果您在 PC 和 Mac 上使用您的硬碟機，將您的硬碟機格式設定為 exFAT。exFAT 為兩台電腦提供跨平台存取的同时，請謹記下列事項：

- exFAT 不相容或不建議在內建備份工具（如 File History (Windows) 和 Time Machine (macOS)）中使用。如果您希望使用其中一種此類備份工具，您應格式化原來檔案系統的硬碟機，以使電腦運行相關工具。
- exFAT 並非日誌型檔案系統。這表示在發生錯誤或硬碟機未正常與電腦中斷連接時，會更容易出現資料損壞現象。

為 Windows 優化的效能

NTFS (New Technology File System) 是 Windows 的專有日記檔案系統。macOS 可以讀取 NTFS 檔案，但無法在系統中讀寫此類檔案。這表示您的 Mac 可以複製 NTFS 格式化硬碟機的檔案，但無法新增檔案至硬碟機，或移除硬碟機中的檔案。如果您需要更彈性的功能，而非此與 Mac 的單向傳輸。考慮使用 exFAT。

為 macOS 優化的效能

Apple 提供兩種專有檔案系統。

Mac OS Extended (也被稱為 Hierarchical File System Plus 或 HFS+) 是自 1998 年起開始供機械和混合式內部硬碟機使用的 Apple 檔案系統。macOS Sierra (第 10.12 版) 和較早版本預設使用 HFS+。

APFS (Apple File System) 是為了固態硬碟 (SSD) 和快閃記憶體系統優化的 Apple 檔案系統。它亦可搭配傳統硬碟機 (HDD)。它一開始是與 macOS High Sierra (第 10.13 版) 一同推出。只有運行 High Sierra 或更新版本的 Macs 可以讀取 APFS。

在選擇 Apple 檔案系統時，考慮下列考量：

- Windows 無法在原來的系統中讀寫 APFS 或 HFS+ 檔案。如果您需要跨平台相容性，您應該設定硬碟機格式為 exFAT。
- 如果您計劃將您的硬碟機搭配 Time Machine 使用：
 - macOS Big Sur (第 11 版) 和更新版本的預設格式為 APFS。
 - macOS Catalina (第 10.15 版) 和更新版本的預設格式為 HFS+。
- 如果您計劃使用您的硬碟機在運行較舊 OS 版本的 Mac 之間轉移檔案，考慮設定您的硬碟機格式為 HFS+，而非 APFS。
- macOS 檔案系統和 Android：為 macOS 格式化您的硬碟機可能不支援與 Android 手機裝置的連接。

詳細資訊

如欲瞭解在選擇檔案系統時要考慮的其他考量，請參見 [「檔案系統格式對比」](#)。

格式化說明

如欲取得格式化您硬碟機的說明，請參見 [「如何格式化您的硬碟機」](#)。

從您的電腦安全移除裝置

務必在實體中斷連接前先將儲存裝置硬碟機從您的電腦退出。您的電腦必須在移除前先在硬碟機上執行建檔和內務操作。如果未使用作業系統軟體便斷開硬碟機，您的檔案可能會受損。

Windows

使用「安全地移除」工具退出裝置。

1. 按一下 Windows「系統匣」上的「安全地移除硬體」圖示，即能查看可供退出的裝置。
2. 如果沒有看到「安全地移除硬體」圖示，請按一下系統匣上「顯示隱藏的圖示」的箭頭，即可顯示通知區域的所有圖示。
3. 請在裝置清單中，選擇想要退出的裝置。可安全移除裝置時，Windows 會顯示通知。
4. 中斷裝置與電腦的連接。

Mac

有幾種可以將您的裝置從 Mac 退出的方式。請查看下面兩種選項。

透過 Finder 視窗退出

1. 開啟 Finder 視窗。
2. 在側面欄上，前往「裝置」並找到您想要退出的硬碟機。按一下硬碟機名稱右側的退出符號。
3. 一旦裝置從側面欄中消失，或 Finder 視窗關閉，您即可將介面連接線從您的 Mac 拔掉。

透過桌面退出

1. 選擇您的裝置的桌面圖示，並將它拖到「垃圾桶」。
2. 在您的桌面上看不到裝置圖示時，即可從您的 Mac 將裝置實體中斷連接。

常見問題

如需 Seagate 硬碟機設定和使用方面的協助，請詳讀以下常見問題。如需更多支援資源，請前往 [Seagate 客戶支援](#)。

所有使用者

問題：檔案傳輸速度過慢

問：USB 連接線的兩端是否均牢固連接？

答：請詳閱下方的連接線連接問題疑難排解：

- 請檢查 USB 連接線的兩端，確定兩端均完全插入個別的連接埠。
- 可嘗試拔除連接線，等待 10 秒鐘，然後重新連接。
- 可嘗試使用不同的 USB 連接線。

問：是否有其他 USB 裝置連接到相同的連接埠或集線器？

答：請斷開其他 USB 裝置連線，看看硬碟機的效能是否改善。

問題：我有一台配備 USB 3.0 (Type A) 連接埠的舊電腦

問：我硬碟機的 USB-C (USB 3.2 Gen 2) 連接埠是否與我電腦的 USB 3.0 連接埠相容？

答：是，該裝置與 USB 3.0 連接埠相容，不過本產品並未隨附 USB Type A 接頭的連接線。效能受 USB 3.0 傳輸速率所限。

問題：我的 USB 裝置一定得使用 USB 集線器

問：我可以搭配 USB 集線器使用我的硬碟機嗎？

答：可以，硬碟機可連接至 USB 集線器。如果您使用集線器且在偵測方面遇到問題、傳輸速率較一般更慢、不時與電腦中斷連線，或發生其他異常問題，請嘗試直接將硬碟機連接至電腦的 USB 連接埠。

某些 USB 集線器在電源管理方面的效率較差，可能會對連接的裝置造成問題。這類情況下，建議嘗試使用附有電源線的供電式 USB 集線器。

問題：提供的 USB 連接線太短

問：我的裝置可以搭配較長的連接線使用嗎？

答：可以，只要連接線符合 USB 標準即可使用。不過 Seagate 建議使用儲存裝置隨附的連接線，以求達到最佳效果。若您使用的是較長的連接線且遇到偵測、傳輸速率或連線中斷的相關問題，請使用您裝置原本隨附的連接線。

問題：出現檔案傳輸錯誤訊息

問：將資料複製到 FAT32 磁碟區時，是否會出現「Error -50」訊息？

答：將檔案或資料夾從電腦複製到 FAT32 磁碟區時，無法複製名稱中的特定字元。這些字元包括但不限於：? < > / \：

請檢查您的檔案和資料夾，確定名稱內不包含這類字元。

若此問題重複發生，或您找不到名稱含有不相容字元的檔案，建議將硬碟機重新格式化為電腦的本機檔案系統格式。請參閱[格式化和磁碟分割 \(選擇性\)](#)。

Mac

問題：我的桌面並未顯示該硬碟機圖示

問：您的 Finder 是否設定為在桌面上隱藏硬碟機？

答：請前往 Finder 並檢查「偏好設定」>「一般」索引標籤>「在桌面上顯示這些項目」。確認已選取「硬碟」。

問：您的硬碟機目前是否裝載在作業系統上？

答：請開啟「磁碟工具程式」：前往「Go」>「工具程式」>「磁碟工具程式」。若硬碟機列在左欄中，請查看 Finder 偏好設定，瞭解為何硬碟機並未顯示在桌面上 (請詳閱上方問題)。

問：您電腦的配置是否符合使用此硬碟機的最低系統需求？

答：造訪下列連結查看所支援的作業系統清單：www.seagate.com/os

問：您是否按照作業系統的正确安裝步驟操作？

答：請詳讀「[開始使用](#)」的安裝步驟。

問題：我想要搭配 Time Machine 使用我的裝置。

問：我可以搭配 Time Machine 使用我的裝置嗎？

答：可以。這款硬碟機已預先格式化為 exFAT，可搭配 PC 和 Mac 使用。若需使用 Time Machine，則必須針對 Mac 重新格式化。重新格式化後，先前儲存在硬碟機上的所有資料都會刪除。造訪www.seagate.com/time-machine瞭解更多資訊。

Windows

問題：電腦中並未顯示該硬碟機圖示

問：裝置管理員是否已列出硬碟機？

答：所有硬碟機至少都會出現在裝置管理員的其中一處。

請在「搜尋」中輸入「裝置管理員」將之啟動。在「磁碟機」區段中搜尋，可視需要按一下加號 (+) 圖示來查看裝置完整清單。若不確定您的硬碟機是否列在清單中，請安全移除硬碟機再重新連接。出現變化的項目即是您的 Seagate 硬碟機。

問：您的硬碟機旁邊是否出現不常見的圖示？

答：Windows「裝置管理員」通常會列出週邊裝置的故障資訊。雖然「裝置管理員」可協助疑難排解大部分問題，但可能無法顯示確切的原因或提供精準的解決方案。

硬碟機旁邊出現的不常見圖示，可能代表出現問題。舉例來說，原本依裝置類型顯示的正常圖示，會變成驚嘆號、問號或 X 符號。請在此圖示上按一下右鍵，選擇「內容」。「一般」索引標籤會顯示裝置運作不如預期的可能原因。

Regulatory Compliance

Product Name	Seagate Genshin Impact Limited Edition External SSD
Regulatory Model Numbers	SRD0FV9

China RoHS



China RoHS 2 refers to the Ministry of Industry and Information Technology Order No. 32, effective July 1, 2016, titled Management Methods for the Restriction of the Use of Hazardous Substances in Electrical and Electronic Products. To comply with China RoHS 2, we determined this product's Environmental Protection Use Period (EPUP) to be 20 years in accordance with the Marking for the Restricted Use of Hazardous Substances in Electronic and Electrical Products, SJT 11364-2014.

中国 RoHS 2 是指 2016 年 7 月 1 日起施行的工业和信息化部令第 32 号“电力电子产品限制使用有害物质管理办法”。为了符合中国 RoHS 2 的要求，我们根据“电子电气产品有害物质限制使用标识”(SJT 11364-2014) 确定本产品的环保使用期 (EPUP) 为 20 年。

部件名称 Part Name	有害物质 Hazardous Substances					
	铅 (Pb)	汞 (Hg)	镉 (Cd)	六价铬 (Cr ⁶⁺)	多溴联苯 (PBB)	多溴二苯醚 (PBDE)
固态驱动器 SSD	X	○	○	○	○	○
外接硬盘印刷电路板 Bridge PCBA	X	○	○	○	○	○
电源 (如果提供) Power Supply (if provided)	X	○	○	○	○	○
接口电缆 (如果提供) Interface cable (if provided)	X	○	○	○	○	○
其他外壳组件 Other enclosure components	○	○	○	○	○	○

本表格依据 SJ/T 11364 的规定编制。
This table is prepared in accordance with the provisions of SJ/T 11364-2014
○: 表示该有害物质在该部件所有均质材料中的含量均在 GB/T 26572 规定的限量要求以下。
○: Indicates that the hazardous substance contained in all of the homogeneous materials for this part is below the limit requirement of GB/T26572.
X: 表示该有害物质至少在该部件的某一均质材料中的含量超出 GB/T 26572 规定的限量要求。
X: Indicates that the hazardous substance contained in at least one of the homogeneous materials used for this part is above the limit requirement of GB/T26572.

Taiwan RoHS

Taiwan RoHS refers to the Taiwan Bureau of Standards, Metrology and Inspection's (BSMI's) requirements in standard CNS 15663, Guidance to reduction of the restricted chemical substances in electrical and electronic equipment. Beginning on January 1, 2018, Seagate products must comply with the "Marking of presence" requirements in Section 5 of CNS 15663. This product is Taiwan RoHS compliant. The following table meets the Section 5 "Marking of presence" requirements.

台灣RoHS是指台灣標準局計量檢驗局(BSMI)對標準CNS15663要求的減排電子電氣設備限用化學物質指引。從2018年1月1日起，Seagate產品必須符合CNS15663第5節「含有標示」要求。本產品符合台灣RoHS。下表符合第5節「含有標示」要求。

設備名稱：外接式儲存裝置，型號：SRDOFV9
Equipment Name: External Storage Device, Model: SRDOFV9

單元 Unit	限用物質及其化學符號 Restricted Substance and its chemical symbol					
	鉛 Lead (Pb)	汞 Mercury (Hg)	鎘 Cadmium (Cd)	六價鉻 Hexavalent chromium (Cr ⁶⁺)	多溴聯苯 Polybrominated biphenyls (PBB)	多溴二苯醚 Polybrominated diphenyl ethers (PBDE)
固態驅動器 SSD	—	○	○	○	○	○
外接硬盤印刷電路板 Bridge PCBA	—	○	○	○	○	○
電源 (如果提供) Power Supply (if provided)	—	○	○	○	○	○
傳輸線材 (如果提供) Interface cable (if provided)	—	○	○	○	○	○
其他外殼組件 Other enclosure components	○	○	○	○	○	○

備考1. “超出0.1 wt %”及“超出0.01 wt %”係指限用物質之百分比含量超出百分比含量基準值。
Note 1: “Exceeding 0.1 wt %” and “exceeding 0.01 wt %” indicate that the percentage content of the restricted substance exceeds the reference percentage value of presence condition.
備考2. “○”係指該項限用物質之百分比含量未超出百分比含量基準值。
Note 2: “○” indicates that the percentage content of the restricted substance does not exceed the percentage of reference value of presence.
備考3. “—”係指該項限用物質為排除項目。
Note 3: The “—” indicates that the restricted substance corresponds to the exemption.

額定電壓/額定電流: 5VDC ± 1.5A 操作溫度: 5 - 40 °C

本設備勿置於潮濕處。 請將產品置於手冊規定的環境使用溫度，以避免過熱。 連接至電源前，請先檢查電壓。	當設備不用時，請將所有電源線拔除，避免電壓不穩而造成傷害。 勿將任何液體濺入設備中，避免線路短路。 請勿自行調整或修理已通電的設備，以確保您的安全。
--	--