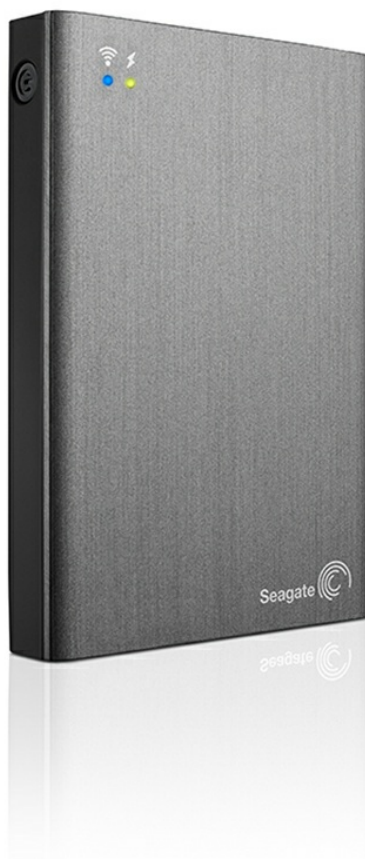




Seagate Wireless Plus

Guide de l'utilisateur



Modèle: 1AYBA4



Cliquez ici pour accéder à une version à jour de
ce document en ligne. Vous aurez également accès au contenu le plus récent, à des illustrations
pouvant être agrandies, et profiterez d'une navigation et de fonctions de recherche améliorées.

Contents

1	Conformité aux réglementations	3
	Informations sur le règlement FCC, classe B	3
	REMARQUE IMPORTANTE : déclaration d'exposition aux radiations de la FCC	3
	Industrie Canada	4
	Sécurité de la batterie	6
2	Introduction	8
	Contenu de l'emballage	8
	Caractéristiques du produit	8
	• Équipements pris en charge	9
	• Navigateurs Web pris en charge	9
	• Types de fichiers pris en charge	9
	• Caractéristiques matérielles	9
3	Configuration du Seagate Wireless Plus	11
	Installation de l'appli Seagate Media	11
	Établissement d'une connexion sans fil	11
	Chargement de fichiers multimédia sur le Seagate Wireless Plus	12
	Définition d'un mot de passe pour votre Seagate Wireless Plus	14
	Connexion à Internet avec votre Seagate Wireless Plus	14
	Diffusion de fichiers multimédia	14
4	Mode d'emploi du Wireless Plus	16
	Comprendre le mode Wi-Fi	16
	• Connexion du périphérique à votre ordinateur	16
	• Déconnexion du périphérique de votre ordinateur	17
	Utilisation de la batterie	17
	• Charger la batterie	17
	• Recyclage de la batterie	18
	Réinitialisation des paramètres d'usine de votre disque dur	18
5	Obtention d'aide	19
	Aide supplémentaire	19
	Problèmes courants et solutions	19

Conformité aux réglementations

Informations sur le règlement FCC, classe B

Cet équipement a été testé et déclaré conforme aux limites imposées aux périphériques numériques de classe B stipulées au chapitre 15 du règlement FCC. Ces limites sont conçues pour fournir une protection raisonnable contre les interférences nuisibles lorsque l'équipement est utilisé dans un environnement résidentiel. Cet équipement génère, utilise et peut émettre des fréquences radio et, s'il n'est pas installé et utilisé conformément aux instructions, peut créer des interférences nuisibles perturbant les communications radio. Toutefois, rien ne permet de garantir l'absence totale d'interférence dans une installation donnée. Si l'équipement perturbe la réception de radios ou de télévisions, ce qui peut être vérifié en éteignant et en rallumant l'équipement, l'utilisateur est invité à tenter de faire disparaître ces interférences en recourant à l'une des mesures suivantes:

- réorienter ou déplacer l'antenne de réception ;
- augmenter l'écart entre l'équipement et le récepteur ;
- brancher l'équipement sur une prise située sur un circuit autre que celui auquel est raccordé le récepteur ;
- consulter le revendeur ou un technicien expérimenté pour obtenir de l'aide.

Cet équipement est conforme au chapitre 15 du règlement FCC. Son utilisation est soumise aux deux conditions suivantes : (1) cet équipement ne doit pas causer d'interférences nuisibles, et (2) cet équipement doit accepter toutes les interférences reçues, y compris celles susceptibles d'entraîner un fonctionnement non désiré.

Avertissement concernant le règlement FCC : toute modification n'ayant pas été approuvée expressément par la partie responsable de la conformité peut invalider le droit d'employer cet équipement accordé à l'utilisateur.

REMARQUE IMPORTANTE : déclaration d'exposition aux radiations de la FCC

Cet équipement est conforme aux limites d'exposition aux rayonnements de la FCC établies pour un environnement non contrôlé. Il doit être installé et utilisé avec un minimum de 20cm de distance entre la source de rayonnement et votre corps.

Le transmetteur ne doit pas être placé à côté ou ne doit pas fonctionner avec une autre antenne ou un autre transmetteur.

La disponibilité de certains canaux spécifiques et/ou bandes de fréquence opérationnelles dépend des pays et est programmée à l'aide d'un firmware en usine afin de s'adapter à la destination prévue. La

configuration du firmware n'est pas accessible à l'utilisateur final.

Remarque pour les propriétaires de modèles aux États-Unis: pour respecter le règlement FCC, la fonction de sélection du pays a été complètement supprimée de tous les modèles pour les États-Unis. La fonction ci-dessus est destinée aux modèles hors États-Unis uniquement.

Industrie Canada

Ce dispositif est conforme à la norme RSS-210 d'Industrie Canada. Son utilisation est soumise aux deux conditions suivantes : (1) cet équipement ne doit pas causer d'interférences nuisibles, et (2) cet équipement doit accepter toutes les interférences reçues, y compris celles susceptibles d'entraîner un fonctionnement non désiré.

Ce dispositif est conforme à la norme CNR-210 d'Industrie Canada applicable aux appareils radio exempts de licence. Son fonctionnement est sujet aux deux conditions suivantes: (1) le dispositif ne doit pas produire de brouillage préjudiciable, et (2) ce dispositif doit accepter tout brouillage reçu, y compris un brouillage susceptible de provoquer un fonctionnement indésirable.

REMARQUE IMPORTANTE : (pour l'utilisation de dispositifs mobiles)

Déclaration d'exposition aux radiations :

Cet équipement est conforme aux limites d'exposition aux rayonnements d'IC établies pour un environnement non contrôlé. Il doit être installé et utilisé avec un minimum de 20cm de distance entre la source de rayonnement et votre corps.

NOTE IMPORTANTE: (Pour l'utilisation de dispositifs mobiles)

Déclaration d'exposition aux radiations :

Cet équipement est conforme aux limites d'exposition aux rayonnements IC établies pour un environnement non contrôlé. Cet équipement doit être installé et utilisé avec un minimum de 20 cm de distance entre la source de rayonnement et votre corps.

Déclaration de conformité CE du fabricant

Czech	Seagate tímto prohlašuje, že tento Wi-Fi je ve shodě se základními požadavky a dalšími příslušnými ustanoveními směrnice 1999/5/ES.
Danish	Undertegnede Seagate erklærer herved, at følgende udstyr Wi-Fi overholder de væsentlige krav og øvrige relevante krav i direktiv 1999/5/EF.

Dutch	Hierbij verklaart Seagate dat het toestel Wi-Fi in overeenstemming is met de essentiële eisen en de andere relevante bepalingen van richtlijn 1999/5/EG.
English	Hereby, Seagate declares that this Wi-Fi is in compliance with the essential requirements and other relevant provisions of Directive 1999/5/EC.
Estonian	Käesolevaga kinnitab Seagate seadme Wi-Fi vastavust direktiivi 1999/5/EÜ põhinõuetele ja nimetatud direktiivist tulenevatele teistele asjakohastele sätetele.
German	Hiermit erklärt Seagate, dass sich das Gerät Wi-Fi in Übereinstimmung mit den grundlegenden Anforderungen und den übrigen einschlägigen Bestimmungen der Richtlinie 1999/5/EG befindet.
Greek	ΜΕ ΤΗΝ ΠΑΡΟΥΣΑ Seagate ΔΗΛΩΝΕΙ ΟΤΙ Wi-Fi ΣΥΜΜΟΡΦΩΝΕΤΑΙ ΠΡΟΣ ΤΙΣ ΟΥΣΙΩΔΕΙΣ ΑΠΑΙΤΗΣΕΙΣ ΚΑΙ ΤΙΣ ΛΟΙΠΕΣ ΣΧΕΤΙΚΕΣ ΔΙΑΤΑΞΕΙΣ ΤΗΣ ΟΔΗΓΙΑΣ 1999/5/EK.
Hungarian	Alulírott, Seagate nyilatkozom, hogy a Wi-Fi megfelel a vonatkozó alapvető követelményeknek és az 1999/5/EC irányelv egyéb előírásainak.
Finnish	Seagate vakuuttaa täten että Wi-Fi laitteen tyyppimerkintä]tyyppinen laite on direktiivin 1999/5/EY oleellisten vaatimusten ja sitä koskevien direktiivin muiden ehtojen mukainen.
French	Par la présente Seagate déclare que l'appareil Wi-Fi est conforme aux exigences essentielles et aux autres dispositions pertinentes de la directive 1999/5/CE.
Icelandic	Hér með lýsir Seagate yfir því að Wi-Fi er í samræmi við grunnkröfur og aðrar kröfur, sem gerðar eru í tilskipun 1999/5/EC
Italian	Con la presente Seagate dichiara che questo Wi-Fi è conforme ai requisiti essenziali ed alle altre disposizioni pertinenti stabilite dalla direttiva 1999/5/CE.
Latvian	Ar šo Seagate deklarē, ka Wi-Fi atbilst Direktīvas 1999/5/EK būtiskajām prasībām un citiem ar to saistītajiem noteikumiem.
Lithuanian	Šiuo Seagate deklaruoja, kad šis Wi-Fi atitinka esminius reikalavimus ir kitas 1999/5/EB Direktyvos nuostatas.
Maltese	Hawnhekk Seagate, jiddikjara li dan Wi-Fi mal-ħtiġijiet essenzjali u ma provvedimenti oħrajn relevanti li hemm fid-Dirrettiva 1999/5/EC.
Norwegian	Seagate erklærer herved at utstyret Wi-Fi er i samsvar med de grunnleggende krav og øvrige relevante krav i direktiv 1999/5/EF.
Polish	Niniejszym Seagate oświadcza, że Wi-Fi jest zgodny z zasadniczymi wymogami oraz pozostałymi stosownymi postanowieniami Dyrektywy 1999/5/EC
Portuguese	Seagate declara que este Wi-Fi está conforme com os requisitos essenciais e outras disposições da Directiva 1999/5/CE.
Slovak	Seagate týmto vyhlasuje, že Wi-Fi spĺňa základné požiadavky a všetky príslušné ustanovenia Smernice 1999/5/ES.

Slovenian	Seagate izjavlja, da je ta Wi-Fi v skladu z bistvenimi zahtevami in ostalimi relevantnimi določili direktive 1999/5/ES.
Spanish	Por medio de la presente Seagate declara que el Wi-Fi cumple con los requisitos esenciales y cualesquiera otras disposiciones aplicables o exigibles de la Directiva 1999/5/CE.
Swedish	Härmed intygar Seagate att denna Wi-Fi står i överensstämmelse med de väsentliga egenskapskrav och övriga relevanta bestämmelser som framgår av direktiv 1999/5/EG.

Sécurité de la batterie

Ce produit contient une batterie lithium-ion qui doit être mise au rebut de manière appropriée.

Concernant la sécurité de la batterie, veuillez observer les précautions ci-dessous :

- Ne démontez, n'ouvrez et ne détruisez pas les éléments de la batterie secondaire ou la batterie elle-même.
- N'exposez pas les éléments ou la batterie à la chaleur ou au feu. Évitez de stocker la batterie en contact direct avec la lumière du soleil.
- Ne court-circuitez pas un élément de la batterie ou la batterie elle-même. Ne stockez pas les éléments de la batterie ou la batterie elle-même n'importe comment dans un carton ou un tiroir: cela pourrait provoquer un court-circuit entre eux ou avec d'autres objets métalliques.
- N'utilisez pas d'autre chargeur que celui spécifiquement fourni pour être utilisé avec l'équipement.
- N'utilisez pas d'élément de batterie ou de batterie n'étant pas destiné(e) à être utilisé(e) avec l'équipement.
- Ne mélangez pas les batteries de différent(e)s fabricants, capacités, tailles ou types dans l'équipement.
- Consultez immédiatement un médecin en cas d'ingestion d'un élément de batterie ou d'une batterie.
- Ne soumettez pas les éléments de la batterie ou la batterie elle-même à des chocs mécaniques.
- En cas de fuite de la batterie, évitez tout contact avec la peau ou les yeux. S'il y a eu contact, lavez abondamment la zone affectée à grande eau et consultez immédiatement un médecin.
- Conservez les éléments de la batterie et la batterie hors de portée des enfants.
- Maintenez les éléments de la batterie et la batterie propres et secs.
- Les éléments de la batterie secondaire et la batterie elle-même doivent être chargés avant leur première utilisation. Utilisez toujours le chargeur approprié et reportez-vous aux instructions du fabricant ou au manuel de l'équipement pour connaître les instructions de charge adaptées.
- Ne laissez pas une batterie en charge de manière prolongée lorsqu'elle n'est pas utilisée.
- Après de longues périodes de stockage, il peut être nécessaire de charger et de décharger les éléments de la batterie ou la batterie plusieurs fois afin d'obtenir des performances maximales.
- Les éléments de la batterie secondaire et la batterie elle-même fournissent de meilleures performances lorsqu'ils sont utilisés à une température ambiante normale (20 °C +/- 5 °C).
- Conservez la documentation d'origine du produit afin de pouvoir vous y référer ultérieurement.
- Utilisez uniquement l'élément de la batterie ou la batterie dans l'application prévue à cet effet.
- Mettez la batterie au rebut de manière appropriée.

Le périphérique Seagate Wireless Plus n'est pas destiné à une utilisation bureautique.

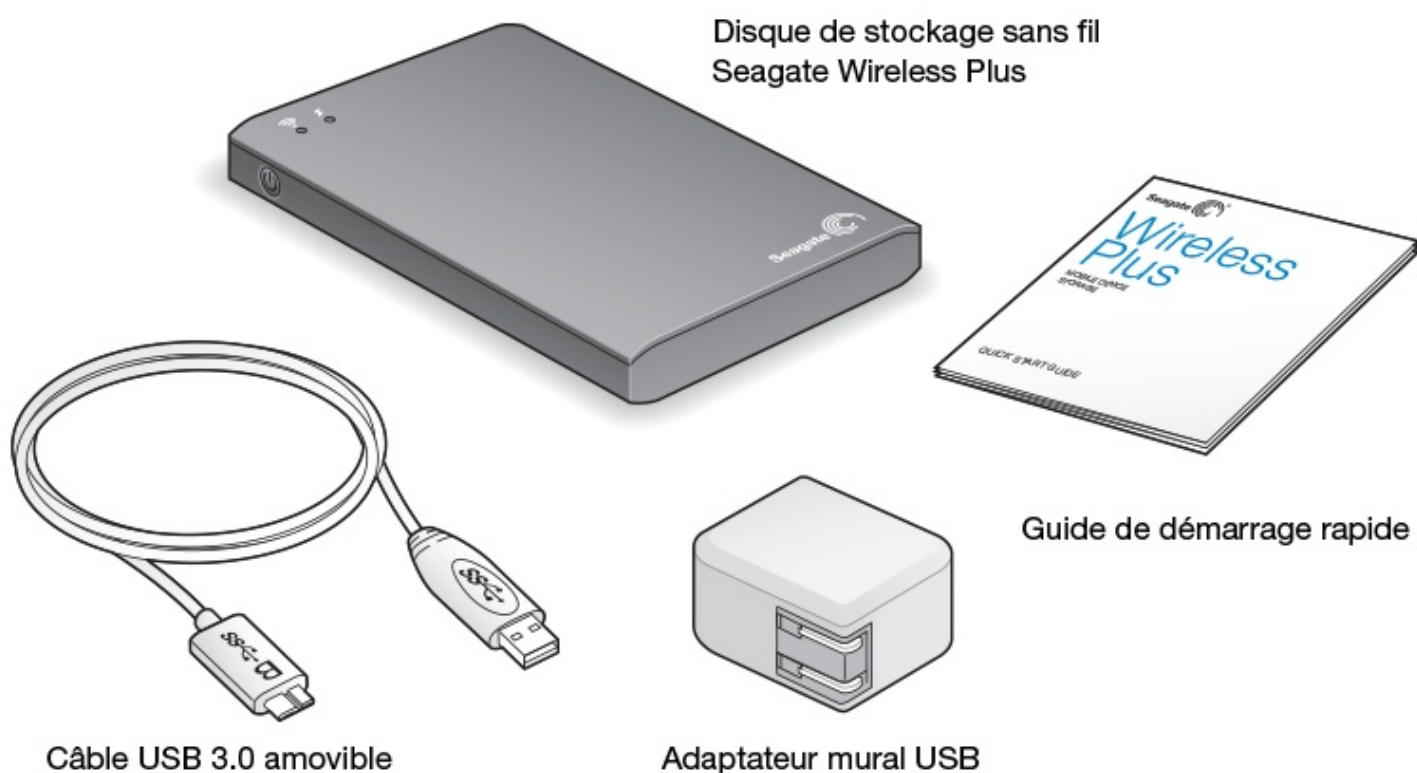
Introduction

Félicitations, vous venez d'acquérir un Seagate Wireless Plus ! Grâce à ce périphérique, vous pouvez utiliser vos fichiers multimédia numériques n'importe où et les diffuser sur votre tablette, smartphone ou ordinateur en Wi-Fi. Imaginez-vous en train d'écouter votre musique préférée, tout en effectuant une randonnée pédestre dans les Alpes suisses. Avec Seagate Wireless Plus, c'est possible !

Vous trouverez dans ce guide toutes les informations requises pour configurer votre Seagate Wireless Plus afin de pouvoir commencer à visionner vos vidéos et photos ou écouter votre musique, où que vous soyez.

Contenu de l'emballage

Déballer le contenu du kit et assurez-vous d'avoir tous ces éléments à votre disposition.



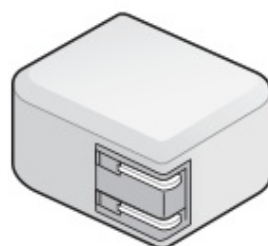
Disque de stockage sans fil
Seagate Wireless Plus



Guide de démarrage rapide



Câble USB 3.0 amovible



Adaptateur mural USB

Caractéristiques du produit

Équipements pris en charge

- iPad, iPhone, iPod touch fonctionnant sous iOS 4 ou une version ultérieure
- Tablettes et smartphones Android fonctionnant sous Android 2.1 ou version ultérieure
- Autres tablettes et smartphones Wi-Fi
- Ordinateur équipé du système d'exploitation Windows 8, Windows 7, Windows Vista ou Windows XP
- Ordinateur Mac fonctionnant sous Mac OS X 10.5.8 ou version ultérieure

Navigateurs Web pris en charge

- Safari 5 ou version ultérieure (système d'exploitation Mac)
- WebKit (Android)
- Internet Explorer 8 ou versions ultérieure (Windows)
- Firefox
- Google Chrome

Types de fichiers pris en charge

Pour les iPad

- Vidéo : vidéo H.264, MPEG-4, Motion-JPEG
- Audio : AAC, MP3, M4a, Audible (formats 2, 3, 4), Apple Lossless, AIFF, WAV
- Documents : Microsoft Office, iWork, PDF
- Certains fichiers pris en charge par des applications tierces

Pour les ordinateurs portables, les tablettes et les smartphones

- Tous les fichiers pris en charge par les applications de votre équipement

Caractéristiques matérielles

- Capacité de la mémoire : 1 To
Le disque de stockage Wireless Plus peut stocker jusqu'à 300 films en haute définition (1,5 Go au format MP4 H.264), 125 000 chansons ou 100 000 photos.



Remarque : les exemples quantitatifs d'utilisation pour les différentes applications sont donnés à titre illustratif. Les valeurs réelles varient en fonction de facteurs comme la taille et le format des fichiers, les fonctions et les logiciels d'application.

- Port USB 3.0 SuperSpeed (requis pour des vitesses de transfert USB 3.0) ou port USB 2.0
- Batterie : batterie lithium-ion rechargeable et non remplaçable par l'utilisateur
- Autonomie de la batterie : jusqu'à 10 heures de lecture continue (1 utilisateur), jusqu'à 25 heures en veille
- Portée Wi-Fi maximale : 45 mètres
- Formatage du disque : NTFS
Le pilote Paragon NTFS est disponible pour activer l'accès en lecture/écriture à l'aide du système

d'exploitation Mac. Ce logiciel est disponible sur le Seagate Wireless Plus.

Configuration du Seagate Wireless Plus

Ce chapitre explique chaque étape du processus de configuration de manière plus détaillée que dans le

Installation de l'appli Seagate Media

Utilisez l'appli Seagate Media sur vos appareils mobiles pour organiser et diffuser les fichiers multimédia stockés sur le Seagate Wireless Plus.

- Sur votre appareil mobile, accédez à l'App Store d'Apple, au Google Play Store ou au site web d'Amazon, puis trouvez et installez l'appli Seagate Media.



Remarque: Vous pouvez accéder à la même fonctionnalité par un navigateur Web sur votre ordinateur, après l'avoir connecté sans fil au.

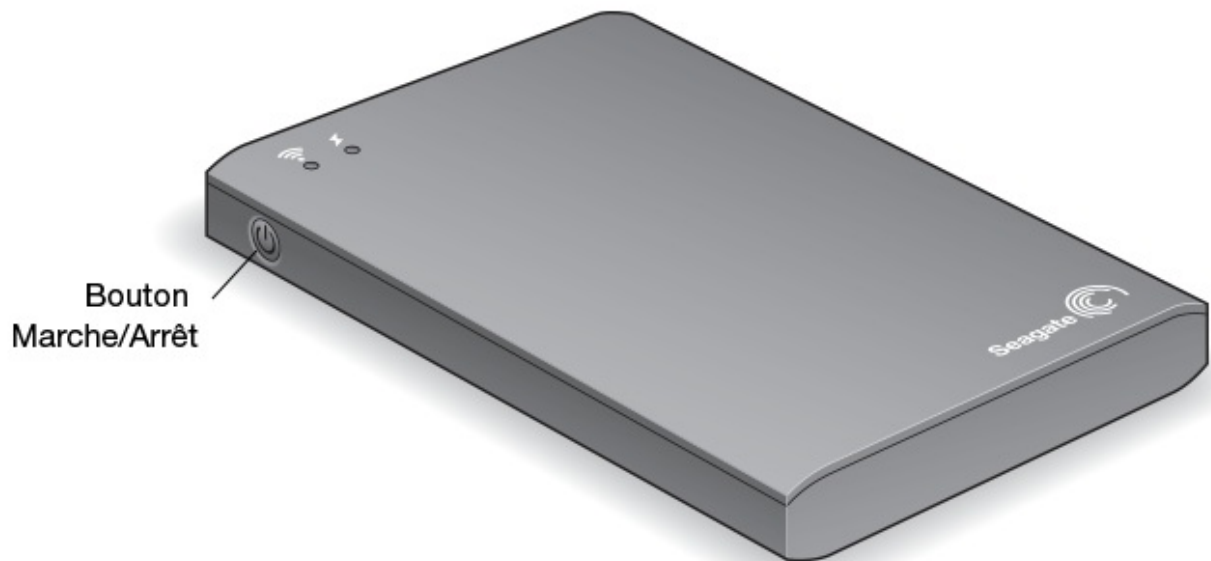
Établissement d'une connexion sans fil

Votre Seagate Wireless Plus est fourni partiellement chargé, et peut ainsi fonctionner pendant 45 minutes environ.

Pensez à le charger entièrement (reportez-vous à [Chargement de la batterie](#)) avant de le connecter à d'autres périphériques.

Vous pouvez connecter sans fil jusqu'à huit périphériques simultanément à votre Seagate Wireless Plus.

1. Appuyez sur le bouton d'alimentation situé sur le côté du Seagate Wireless Plus.



Le voyant Wi-Fi clignote pendant le démarrage du périphérique. Lorsque le voyant bleu reste fixe, cela signifie que votre périphérique est utilisable en Wi-Fi et qu'il est prêt à accepter les connexions d'autres périphériques.

2. Accédez aux paramètres de réseau ou sans fil sur votre ordinateur ou votre appareil mobile.



Remarque: Reportez-vous à la documentation utilisateur de votre ordinateur ou appareil mobile pour consulter les dernières instructions de connexion à un réseau sans fil.

- Appareils Apple — choisissez **Paramètres > Wi-Fi**.
 - Appareils Android — choisissez **Paramètres > Sans fil et réseaux > Wi-Fi**.
 - Ordinateur Mac — sélectionnez **Apple > Préférences système** puis sélectionnez **Réseau**.
 - PC — autorisez la connexion sans fil.
3. Sélectionnez **Seagate Wireless** dans la liste des réseaux sans fil.
Ceci permet d'établir une connexion sans fil entre votre périphérique et le Seagate Wireless Plus.
 4. Ouvrez l'appli Seagate Media.
 - Sur la page d'accueil de votre appareil mobile, sélectionnez l'icône de l'appli Seagate Media.
 - Sur votre ordinateur, ouvrez un navigateur et tapez « www.seagatewirelessplus.com » ou n'importe quelle autre URL de la barre d'adresse.La page principale du Seagate Wireless Plus apparaît avec le didacticiel de mise en route, prêt à être visionné.
 5. Suivez les étapes indiquées dans le didacticiel de mise en route pour vérifier que vous pouvez visionner une vidéo et vous connecter à Internet.
Vos appareils sont maintenant prêts à diffuser l'échantillon multimédia fourni avec votre Seagate Wireless Plus.

Chargement de fichiers multimédia sur le Seagate Wireless Plus

1. Connectez le câble USB 3.0 fourni au Seagate Wireless Plus et le port USB 3.0 ou 2.0 à votre ordinateur.



Notes:

Si vous connectez le disque dur à un Mac, n'autorisez pas Time Machine à utiliser le Seagate Wireless Plus comme sauvegarde car il essaiera de reformater le disque. Si votre périphérique n'a pas été reformaté, reportez-vous à [Erreur de formatage du disque sur Mac](#).

Le Seagate Wireless Plus ne propose pas de connexion sans fil vers d'autres périphériques tant qu'il est physiquement connecté à votre ordinateur.

Le nom du périphérique apparaît sur votre ordinateur comme Seagate Wireless xxx, où xxx correspond aux trois derniers chiffres de son numéro de série.

2. Le bouton d'alimentation sur votre Seagate Wireless Plus peut être allumé ou éteint. Le périphérique est alimenté par l'ordinateur.
Un voyant Wi-Fi blanc indique que la connexion sans fil a été désactivée. Le voyant de la batterie devient jaune lorsque le périphérique est en cours de chargement.
3. (Mac uniquement) Si le périphérique est connecté à votre Mac, installez **MacInstaller.dmg** (situé sur votre Seagate Wireless Plus) afin de pouvoir copier des fichiers.
4. Copiez des fichiers multimédia sur votre périphérique en glissant et en déposant les fichiers de votre ordinateur vers votre périphérique.



Notes:

Il incombe à l'utilisateur de respecter les lois relatives aux droits d'auteur ainsi que les droits du propriétaire lors de l'utilisation de contenu.

Le temps nécessaire à la copie de données vers votre Seagate Wireless Plus dépend de la quantité que vous copiez. Si vous avez beaucoup de fichiers multimédia, pensez à les copier pendant la nuit.

Votre appareil Apple, Android ou autre périphérique Wi-Fi lit uniquement les fichiers dans les formats qu'il prend en charge. Reportez-vous aux spécifications de votre appareil pour plus d'informations.

Vous ne pouvez pas copier de fichiers depuis votre Seagate Wireless Plus vers votre ordinateur. Vous pouvez copier des fichiers depuis et vers votre appareil mobile et votre Seagate Wireless Plus lorsqu'il est en mode Wi-Fi.

Vous pouvez également installer le logiciel Seagate Media Sync pour vous aider à copier vos fichiers et à les synchroniser une fois qu'ils sont sur votre Seagate Wireless Plus. Téléchargez le logiciel pour en savoir plus :

- [Windows](#)
- [Mac](#)

Définition d'un mot de passe pour votre Seagate Wireless Plus

Lorsque vous définissez un mot de passe pour votre Seagate Wireless Plus, seuls ceux qui connaissent le mot de passe peuvent relier leurs périphériques au dispositif sans fil.

1. Établissez une connexion sans fil depuis votre appareil mobile ou ordinateur vers le Seagate Wireless Plus.
2. Ouvrez l'appli Seagate Media sur votre appareil mobile ou dans un navigateur Web sur votre ordinateur.
3. Sélectionnez ou cliquez sur l'icône Paramètres (⚙️).
4. Sélectionnez **Réseau**.
5. Sélectionnez **Activer le mot de passe** (ou **Désactiver** sur la droite de la mention **Activer le mot de passe** sur certains appareils).
6. Saisissez un mot de passe de 8 caractères alphanumériques minimum dans la fenêtre qui s'ouvre, puis sélectionnez ou cliquez sur **OK**.

Connexion à Internet avec votre Seagate Wireless Plus

Pour diffuser des fichiers multimédia depuis le périphérique et parcourir d'autres sites en même temps, connectez-vous à Internet depuis votre Seagate Wireless Plus.



CONSEIL : Nous vous recommandons de ne pas diffuser un film à partir d'Internet lorsque vous êtes connecté au réseau.

1. Établissez une connexion sans fil depuis votre appareil mobile ou ordinateur vers le Seagate Wireless Plus.
2. Ouvrez l'appli Seagate Media sur votre appareil mobile ou dans un navigateur Web sur votre ordinateur.
3. Sélectionnez ou cliquez sur l'icône Wi-Fi (📶 sur la plupart des appareils) vers le haut de l'appli ou de la page.
4. Sélectionnez le réseau sans fil que vous voulez et sélectionnez ou cliquez sur **Se connecter au réseau**.

Diffusion de fichiers multimédia

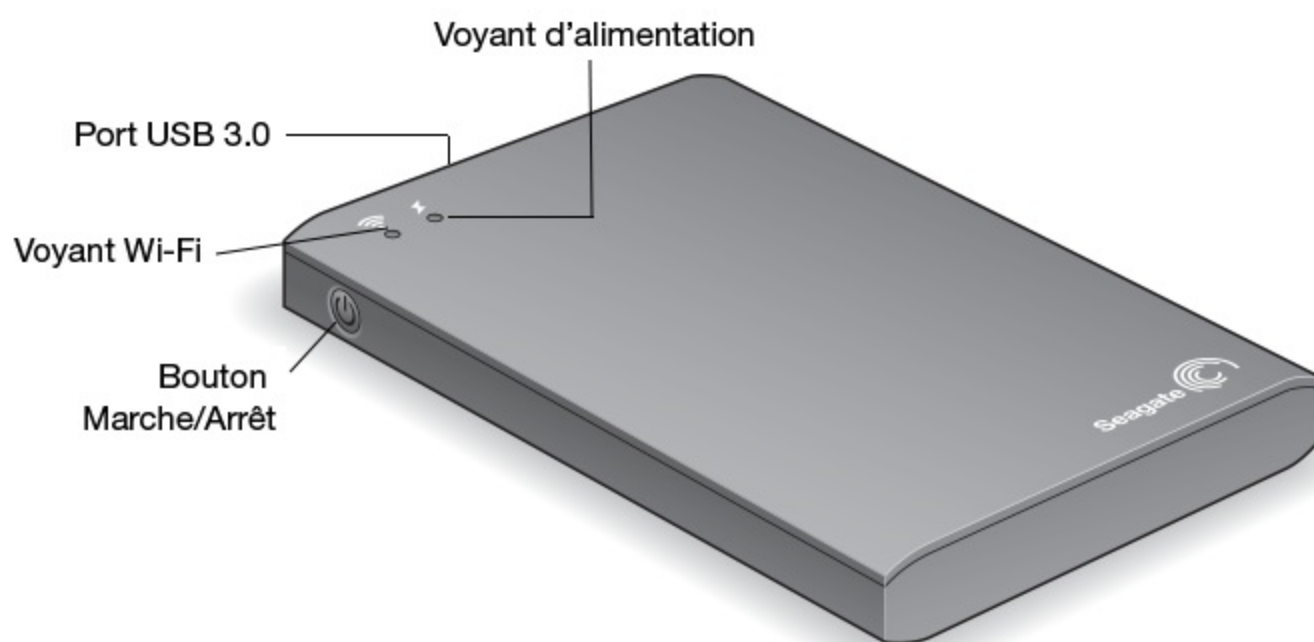
Utilisez l'appli Seagate Media pour diffuser des fichiers multimédia à partir du Seagate Wireless Plus vers votre appareil mobile ou ordinateur.

1. Mettez le Seagate Wireless Plus sous tension.
2. Établissez une connexion sans fil entre le Seagate Wireless Plus et votre appareil mobile ou ordinateur.
3. Ouvrez l'appli Seagate Media sur votre appareil mobile ou dans un navigateur Web sur votre ordinateur.
4. Sélectionnez le fichier multimédia qui vous intéresse et il ne vous reste plus qu'à en profiter.
Vous pouvez connecter jusqu'à huit périphériques au Seagate Wireless Plus, et diffuser jusqu'à cinq périphériques simultanément.
5. Pour obtenir des détails sur l'utilisation de l'appli Seagate Media, consultez le [guide de l'utilisateur de](#)

l'appli Seagate Media.

Mode d'emploi du Wireless Plus

La compréhension du fonctionnement de votre Seagate Wireless Plus vous aide à maintenir le périphérique chargé et prêt à diffuser votre médiathèque.



Comprendre le mode Wi-Fi

Le Seagate Wireless Plus sert de réseau Wi-Fi pour vous permettre de diffuser vos fichiers multimédia vers d'autres périphériques. Lorsque le périphérique sans fil est physiquement connecté à votre ordinateur, le mode Wi-Fi est désactivé.

Couleur du voyant Wi-Fi	Description
Bleu	Doté d'une connexion Wi-Fi et prêt à diffuser vers les autres périphériques.
Blanc	Doté d'une connexion Wi-Fi et physiquement connecté à un ordinateur.
Aucune couleur	Pas de connexion au réseau Wi-Fi et éteint.

Connexion du périphérique à votre ordinateur

Si vous utilisez le périphérique pour diffuser en Wi-Fi, puis le connectez physiquement à votre ordinateur,

le voyant lumineux du Wi-Fi passe du bleu au blanc, et le mode Wi-Fi est désactivé.

Déconnexion du périphérique de votre ordinateur

Si votre périphérique est allumé et physiquement connecté à votre ordinateur, le voyant Wi-Fi est blanc. Si vous déconnectez le périphérique de votre ordinateur, celui-ci cherche un réseau et le voyant passe en bleu fixe lorsqu'il commence à émettre.

Si le périphérique n'a pas été allumé et qu'il est physiquement relié à votre ordinateur, le voyant Wi-Fi est blanc. Si vous déconnectez le périphérique de l'ordinateur, le voyant Wi-Fi n'a pas de couleur car le périphérique est éteint et incapable de diffuser en Wi-Fi.

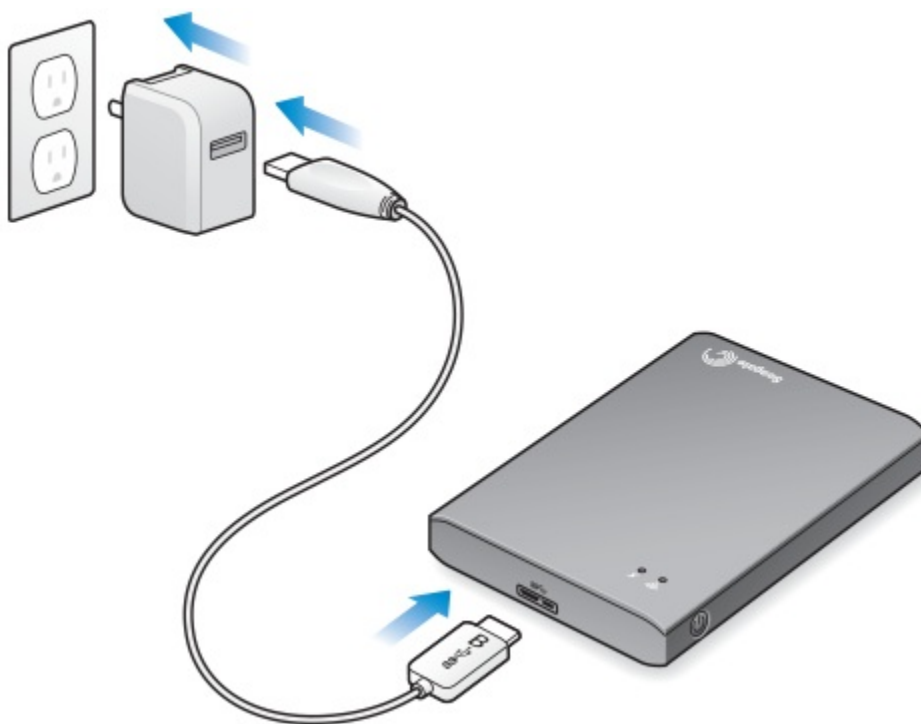
Si votre Seagate Wireless Plus ne fonctionne pas correctement, réinitialisez-le en appuyant sur le bouton d'alimentation et en le maintenant enfoncé pendant 15 secondes. Cette opération éteint les voyants, puis arrête et redémarre le périphérique.

Utilisation de la batterie

Le disque Seagate Wireless Plus contient une batterie lithium-ion rechargeable.

Charger la batterie

- Pour charger la batterie, branchez le disque dur à une prise de courant à l'aide de l'adaptateur mural USB/DC fourni.



Couleur du voyant de la batterie	Description
Vert	Chargée - Une batterie pleine assure un flux continu pendant 10 heures maximum, mais elle se décharge plus rapidement avec les vidéos haute résolution. La charge de la batterie peut être maintenue pendant 25 heures lorsque le disque dur est en mode veille, ce qui se produit après 5 minutes d'inactivité.
Rouge	Faible - La batterie a besoin d'être chargée. Lorsque le voyant passe au rouge, la batterie n'a plus que 15-20 minutes d'autonomie et doit être rechargée au plus tôt.
Jaune	En cours de chargement - Le périphérique est branché et en cours de chargement. Il faut environ quatre heures pour charger la batterie. Pour des questions de sécurité, le chargement du périphérique s'arrête au bout de 4 heures.

Votre Seagate Wireless Plus se recharge également lorsqu'il est physiquement connecté à un ordinateur, mais plus lentement.

Recyclage de la batterie

La batterie n'est pas remplaçable par l'utilisateur et sa durée de vie varie selon le nombre de cycles de charge. Elle doit être mise au rebut de manière appropriée.

Réinitialisation des paramètres d'usine de votre disque dur

Pour diverses raisons, vous pourrez avoir besoin de réinitialiser les paramètres d'origine de votre Seagate Wireless Plus.

- Appuyez sur le bouton situé sur la partie inférieure de votre disque dur, puis relâchez-le. Aucune donnée n'est perdue durant ce processus, et vous n'avez pas besoin de reconfigurer le périphérique.

Obtention d'aide

Le Seagate Wireless Plus est un périphérique « Plug and Play ». Cependant, dans certains cas, le processus de configuration et l'utilisation du produit doivent faire l'objet d'une attention accrue.

Aide supplémentaire

Rendez-vous sur la [page de support Seagate Wireless Plus](#) pour y trouver :

- Des vidéos sur les procédures
- Les mises à jour du firmware (si disponibles)
- Les mises à jour du logiciel (si disponibles)
- FAQ

Problèmes courants et solutions

Je ne peux pas me connecter sans fil à Seagate Wireless Plus

- Assurez-vous que Seagate Wireless Plus est physiquement déconnecté de votre ordinateur, allumé et que le voyant Wi-Fi est bleu et fixe. Le bleu fixe indique que le périphérique est accessible en Wi-Fi et émet un signal.
- Veillez à sélectionner **Seagate Wireless** à partir de la liste des réseaux sans fil de votre périphérique. Si vous sortez de la portée du Seagate Wireless Plus (45 mètres), votre périphérique perd alors le signal. Tous les obstacles, tels que des murs, placés entre votre périphérique et Seagate Wireless Plus peuvent réduire la force du signal.
- Si vous êtes certain que le Seagate Wireless Plus émet un signal, mais que votre périphérique ne parvient pas à s'y connecter, il se peut qu'il y ait déjà huit appareils connectés, ce qui correspond à la limite supérieure. Essayez de déconnecter l'un des autres périphériques.
- Si vous essayez de transmettre des données en continu via un navigateur, vérifiez que la connexion sans fil de votre périphérique est activée. Accédez à n'importe quelle adresse URL pour être redirigé vers la page principale du Seagate Wireless Plus.

J'ai reformaté le disque dur pour mon Mac par erreur

Si vous avez laissé par erreur Time Machine utiliser le Seagate Wireless Plus comme disque de sauvegarde, votre disque dur a été reformaté à des fins de sauvegarde. Vous devez rétablir le format NTFS du Seagate Wireless Plus.



Information importante : le reformatage efface toutes les données du Seagate Wireless Plus.

1. Copiez toute donnée que vous souhaitez conserver du Seagate Wireless Plus vers un autre périphérique.

2. Éjectez et débranchez tout autre disque USB de votre Mac.
3. Branchez le Seagate Wireless Plus à votre Mac.
4. Installez le pilote NTFS inclus sur le disque dur Seagate Wireless Plus.
Vous pouvez également trouver ce pilote sur la [page de téléchargement Seagate](#).
5. Sur votre Mac, ouvrez le Finder, cliquez sur **Aller**, puis cliquez sur **Utilitaires**.
6. Double-cliquez sur **Utilitaire de disque**
7. Sélectionnez le lecteur **Seagate Wireless Plus** ou **USB Seagate**.
8. Cliquez sur la touche **Effacer**.
9. Pour **Type de format**, sélectionnez **Windows NT File System** (ne sélectionnez pas l'option compressée).
10. Saisissez un nom reconnaissable, par exemple, disque dur Seagate Wireless Plus.
C'est le nom qui apparaît sur le Bureau lorsque vous connectez le Seagate Wireless Plus à votre Mac.
Le Seagate Wireless Plus devrait être opérationnel dans les minutes qui suivent. Vous devrez peut-être éjecter le périphérique en faisant glisser l'icône dans la corbeille, et ensuite le débrancher, puis le rebrancher afin de récupérer les fonctions complètes de lecture et d'écriture.
11. Vous pouvez maintenant configurer le Seagate Wireless Plus pour votre utilisation.



N'oubliez pas : si vous utilisez Time Machine, ne laissez pas le programme utiliser le disque dur comme sauvegarde.

Le Seagate Wireless Plus s'éteint automatiquement

Votre Seagate Wireless Plus comprend une fonction d'économie d'énergie, ce qui signifie qu'il passe en mode Veille après 5 minutes d'inactivité. Votre périphérique repasse automatiquement en mode actif quand on essaie d'y accéder.

Je suis certain que le Seagate Wireless Plus émet un signal, et pourtant je ne peux rien diffuser

Un nombre maximum de cinq périphériques sans fil peuvent diffuser simultanément du contenu à partir du Seagate Wireless Plus. Pour voir combien de périphériques sont actuellement connectés au Seagate Wireless Plus, ouvrez l'appli Seagate Media sur un périphérique connecté et sélectionnez **Utilisateurs**.

Le Seagate Wireless Plus émet un bip quand je le connecte à mon ordinateur

La batterie est faible. Branchez votre Seagate Wireless Plus à une prise de courant à l'aide de l'adaptateur USB/DC inclus et chargez le périphérique.